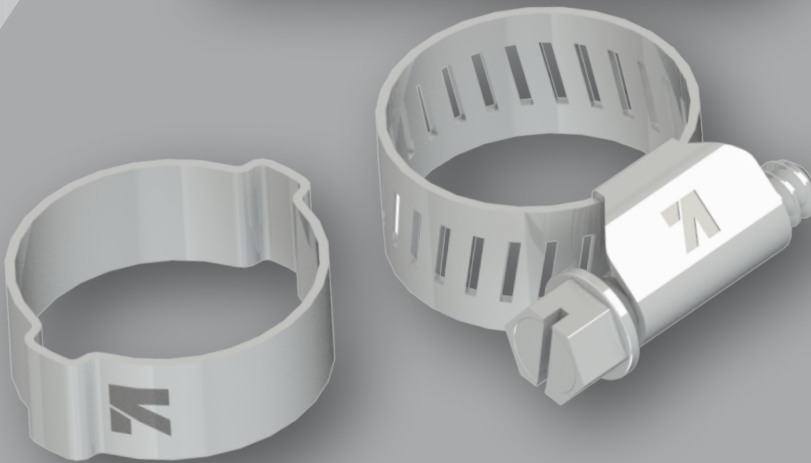
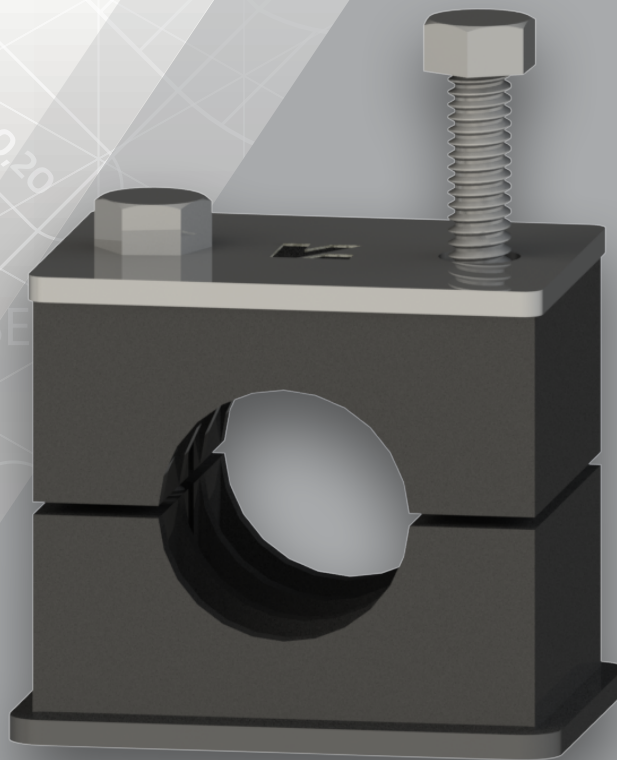




DMH

L K F l u i d










COLLIERES

www.dmhfrance.com

SOMMAIRE

REFERENCE	PAGE	REFERENCE	PAGE
 SOMMAIRE	COL 2	 COLLIERS DOUBLE SERIE STANDARD	COL 9
 CONSEILS POUR LE MONTAGE	COL 4	 PLAQUE A SOUDER COLLIER DOUBLE SERIE STANDARD	COL 10
 COLLIERS SIMPLE SERIE STANDARD	COL 5	 PLAQUE SUPERIEURE COLLIER DOUBLE SERIE STANDARD	COL 10
 PLAQUE A SOUDER COLLIER SIMPLE SERIE STANDARD	COL 6	 RAIL A SOUDER COLLIER DOUBLE SERIE STANDARD	COL 10
 PLAQUE SUPERIEURE COLLIER SIMPLE SERIE STANDARD	COL 6	 ECROU POUR RAIL COLLIER DOUBLE SERIE STANDARD	COL 10
 PLAQUE A SOUDER PROLONGEE COLLIER SIMPLE SERIE STANDARD	COL 6	 VIS TETE HEXAGONALE COLLIER DOUBLE SERIE STANDARD	COL 11
 PLAQUE A SOUDER DOUBLE COLLIER SIMPLE SERIE STANDARD	COL 7	 VIS DE SUPERPOSITION COLLIER DOUBLE SERIE STANDARD	COL 11
 PLAQUE A SOUDER MULTIPLE COLLIER SIMPLE SERIE STANDARD	COL 7	 PLAQUE INTERMEDIAIRE COLLIER DOUBLE SERIE STANDARD	COL 11
 RAIL A SOUDER COLLIER SIMPLE SERIE STANDARD	COL 7	 COLLIERS SIMPLE SERIE LOURDE	COL 12
 ECROU POUR RAIL COLLIER SIMPLE SERIE STANDARD	COL 7	 PLAQUE A SOUDER COLLIER SIMPLE SERIE LOURDE	COL 13
 VIS 6 PANS CREUX COLLIER SIMPLE SERIE STANDARD	COL 8	 PLAQUE SUPERIEURE COLLIER SIMPLE SERIE LOURDE	COL 13
 VIS TETE HEXAGONALE COLLIER SIMPLE SERIE STANDARD	COL 8	 PLAQUE A SOUDER DOUBLE COLLIER SIMPLE SERIE LOURDE	COL 13
 VIS DE SUPERPOSITION COLLIER SIMPLE SERIE STANDARD	COL 8	 PLAQUE SUPERIEURE DOUBLE COLLIER SIMPLE SERIE LOURDE	COL 13
 PLAQUE INTERMEDIAIRE COLLIER SIMPLE SERIE STANDARD	COL 8	 RAIL A SOUDER COLLIER SIMPLE SERIE LOURDE	COL 14
		 ECROU POUR RAIL COLLIER SIMPLE SERIE LOURDE	COL 14
		 VIS TETE HEXAGONALE COLLIER SIMPLE SERIE LOURDE	COL 14
		 VIS DE SUPERPOSITION COLLIER SIMPLE SERIE LOURDE	COL 14
		 PLAQUE INTERMEDIAIRE COLLIER SIMPLE SERIE LOURDE	COL 15

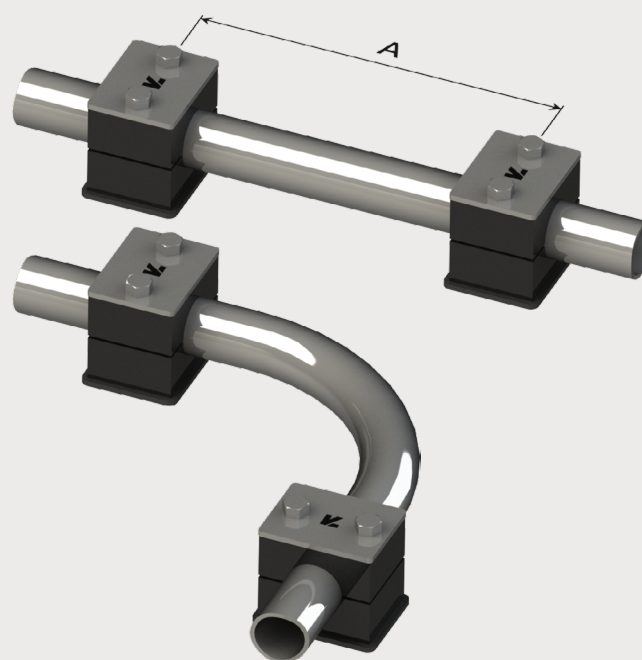
SOMMAIRE

REFERENCE	PAGE	REFERENCE	PAGE
 COLLIER A TOURILLON ACIER W1 / ZN BLANC	COL 16		
 COLLIER A TOURILLON INOX W4 / AISI 304	COL 17		
 PRESENTOIR COLLIERS A TOURILLON ACIER - 70 PCES	COL 18		
 PRESENTOIR COLLIERS A TOURILLON INOX 304L - 70 PCES	COL 18		
 COLLIER DE FIXATION	COL 19		
 COLLIER 2 OREILLES	COL 20		
 COLLIER INOX A BANDE PERFOREE	COL 20		

CONSEILS POUR LE MONTAGE

Distance conseillée entre les colliers :

Ø Tube (mm)	A (m)
6 à 12,7	0,9
15 à 22	1,2
23 à 28	1,5
30 à 38,1	2
40 à 48,3	2,5
50 à 57	3
60 à 70	3,4
76,1 à 88,9	3,7
101,6 à 108	4
114,3 à 133	4,3
139,7 à 165.1	5
168,3 à 324	5,5

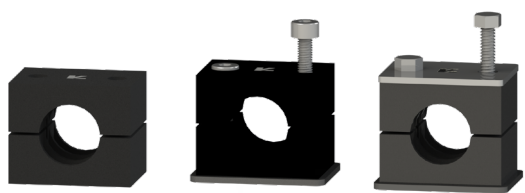


Monter les colliers avant et après une courbe à 90°.

Couple de serrage maxi en N.m sur collier complet avec plaque supérieure

	Module	Visserie	Matériaux		
			Polypropylène	Polyamide	Aluminium
Collier simple - Série Standard	0 à 6	M6	8	10	12
Collier double - Série Standard	1	M6	5	6	-
	2 à 4	M8	12	12	-
	5	M8	8	8	-
Collier simple - Série Lourde	1	M10	12	20	30
	2	M10	12	20	30
	3	M10	15	25	35
	4	M12	30	40	55
	5	M16	45	55	120
	6	M20	80	150	220
	7	M24	110	200	250
	8	M30	180	350	500
	9	M30	200	370	500

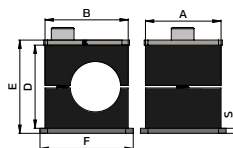
COLLIERS SIMPLE SERIE STANDARD



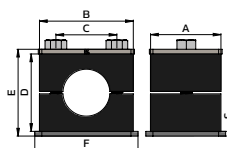
2 demi-coquilles

1 collier,
1 plaque à souder,
2 vis CHC

1 collier,
1 plaque à souder,
1 plaque supérieure,
2 vis CHC



Module 0



Module 1 à 6

MATIÈRE

Polypropylène

TEMPÉRATURE

- 30 à +90 °C

Autres matières

sur demande :

Polyamide T° -40 à +180 °C

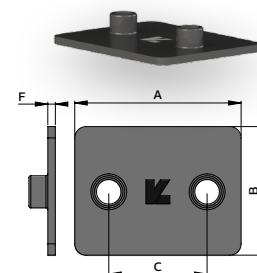
Aluminium T° +350 °C

Référence	Référence	Référence	Module	Ø Tube	A	B	C	D	E sans plaque supérieure	E avec plaque supérieure	F	S	Conditionnement
CO-PP006	CA-PP006SPIS	CA-PP006SPDPAS	0	6	30	28	-	27	M6X20	M6X30	32	3	50
CO-PP008	CA-PP008SPIS	CA-PP008SPDPAS	0	8	30	28	-	27	M6X20	M6X30	32	3	50
CO-PP010	CA-PP010SPIS	CA-PP010SPDPAS	0	10 - G1/8"	30	28	-	27	M6X20	M6X30	32	3	50
CO-PP012	CA-PP012SPIS	CA-PP012SPDPAS	0	12	30	28	-	27	M6X20	M6X30	32	3	50
CO-PP106	CA-PP106SPIS	CA-PP106SPDPAS	1	6	30	35	20	27	M6X20	M6X30	42	3	50
CO-PP108	CA-PP108SPIS	CA-PP108SPDPAS	1	8	30	35	20	27	M6X20	M6X30	42	3	50
CO-PP109.5	CA-PP109.5SPIS	CA-PP109.5SPDPAS	1	9,5	30	35	20	27	M6X20	M6X30	42	3	50
CO-PP110	CA-PP110SPIS	CA-PP110SPDPAS	1	10 - G1/8"	30	35	20	27	M6X20	M6X30	42	3	50
CO-PP112	CA-PP112SPIS	CA-PP112SPDPAS	1	12	30	35	20	27	M6X20	M6X30	42	3	50
CO-PP212.7	CA-PP212.7SPIS	CA-PP212.7SPDPAS	2	12,7	30	41	26	33	M6X25	M6X35	48	3	50
CO-PP213	CA-PP213SPIS	CA-PP213SPDPAS	2	13,5 - G1/4"	30	41	26	33	M6X25	M6X35	48	3	50
CO-PP214	CA-PP214SPIS	CA-PP214SPDPAS	2	14	30	41	26	33	M6X25	M6X35	48	3	50
CO-PP215	CA-PP215SPIS	CA-PP215SPDPAS	2	15	30	41	26	33	M6X25	M6X35	48	3	50
CO-PP216	CA-PP216SPIS	CA-PP216SPDPAS	2	16	30	41	26	33	M6X25	M6X35	48	3	50
CO-PP217	CA-PP217SPIS	CA-PP217SPDPAS	2	17,2 - G3/8"	30	41	26	33	M6X25	M6X35	48	3	50
CO-PP218	CA-PP218SPIS	CA-PP218SPDPAS	2	18	30	41	26	33	M6X25	M6X35	48	3	50
CO-PP219	CA-PP219SPIS	CA-PP219SPDPAS	2	19	30	41	26	33	M6X25	M6X35	48	3	50
CO-PP319	CA-PP319SPIS	CA-PP319SPDPAS	3	19	30	48	33	35	M6X30	M6X40	55	3	50
CO-PP320	CA-PP320SPIS	CA-PP320SPDPAS	3	20	30	48	33	35	M6X30	M6X40	55	3	50
CO-PP321	CA-PP321SPIS	CA-PP321SPDPAS	3	21,3 - G1/2"	30	48	33	35	M6X30	M6X40	55	3	50
CO-PP322	CA-PP322SPIS	CA-PP322SPDPAS	3	22	30	48	33	35	M6X30	M6X40	55	3	50
CO-PP325	CA-PP325SPIS	CA-PP325SPDPAS	3	25	30	48	33	35	M6X30	M6X40	55	3	50
CO-PP426.9	CA-PP426.9SPIS	CA-PP426.9SPDPAS	4	26,9 - G3/4"	30	57	40	42	M6X35	M6X45	62	3	25
CO-PP428	CA-PP428SPIS	CA-PP428SPDPAS	4	28	30	57	40	42	M6X35	M6X45	62	3	25
CO-PP430	CA-PP430SPIS	CA-PP430SPDPAS	4	30	30	57	40	42	M6X35	M6X45	62	3	25
CO-PP432	CA-PP432SPIS	CA-PP432SPDPAS	4	32	30	57	40	42	M6X35	M6X45	62	3	25
CO-PP532	CA-PP532SPIS	CA-PP532SPDPAS	5	32	30	69	52	58	M6X50	M6X60	74	3	25
CO-PP533.7	CA-PP533.7SPIS	CA-PP533.7SPDPAS	5	33,7 - G1"	30	69	52	58	M6X50	M6X60	74	3	25
CO-PP535	CA-PP535SPIS	CA-PP535SPDPAS	5	35	30	69	52	58	M6X50	M6X60	74	3	25
CO-PP538	CA-PP538SPIS	CA-PP538SPDPAS	5	38	30	69	52	58	M6X50	M6X60	74	3	25
CO-PP540	CA-PP540SPIS	CA-PP540SPDPAS	5	40	30	69	52	58	M6X50	M6X60	74	3	25
CO-PP542	CA-PP542SPIS	CA-PP542SPDPAS	5	42 - G1"1/4	30	69	52	58	M6X50	M6X60	74	3	25
CO-PP545	CA-PP545SPIS	CA-PP545SPDPAS	5	45	30	69	52	58	M6X50	M6X60	74	3	25
CO-PP644.5	CA-PP644.5SPIS	CA-PP644.5SPDPAS	6	44,5	30	86	66	66	M6X60	M6X70	88	3	25
CO-PP648.3	CA-PP648.3SPIS	CA-PP648.3SPDPAS	6	48,3 - G1"1/2	30	86	66	66	M6X60	M6X70	88	3	25
CO-PP650.8	CA-PP650.8SPIS	CA-PP650.8SPDPAS	6	50,8	30	86	66	66	M6X60	M6X70	88	3	25



PLAQUE A SOUDER COLLIER SIMPLE SERIE STANDARD

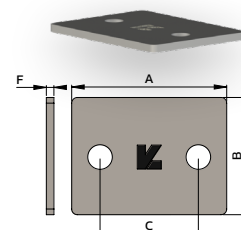
Référence acier	Référence inox	Module	A	B	C	F	Conditionnement
CA-SP0	CI-SP0	0	32	30	-	3	50
CA-SP1	CI-SP1	1	41	30	20	3	50
CA-SP2	CI-SP2	2	46	30	26	3	50
CA-SP3	CI-SP3	3	54	30	33	3	50
CA-SP4	CI-SP4	4	61	30	40	3	25
CA-SP5	CI-SP5	5	73	30	52	3	25
CA-SP6	CI-SP6	6	89	30	66	3	25



PLAQUE SUPERIEURE COLLIER SIMPLE SERIE STANDARD



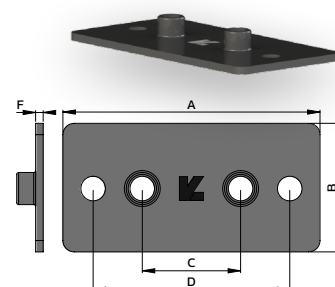
Référence acier	Référence inox	Module	A	B	C	F	Conditionnement
CA-DP0	CI-DP0	0	28	30	-	3	50
CA-DP1	CI-DP1	1	37	30	20	3	50
CA-DP2	CI-DP2	2	43	30	26	3	50
CA-DP3	CI-DP3	3	50	30	33	3	50
CA-DP4	CI-DP4	4	57	30	40	3	25
CA-DP5	CI-DP5	5	69	30	52	3	25
CA-DP6	CI-DP6	6	83	30	66	3	25



PLAQUE A SOUDER PROLONGEE COLLIER SIMPLE SERIE STANDARD



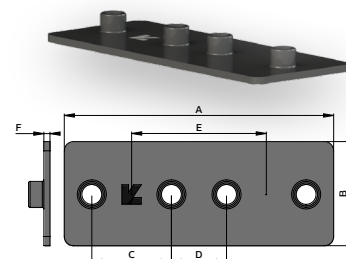
Référence acier	Référence inox	Module	A	B	C	D	F	Conditionnement
CA-SPR0	CI-SPR0	0	46	30	-	-	3	50
CA-SPR1	CI-SPR1	1	64	30	20	51	3	50
CA-SPR2	CI-SPR2	2	70	30	26	56	3	50
CA-SPR3	CI-SPR3	3	78	30	33	64	3	50
CA-SPR4	CI-SPR4	4	87	30	40	73	3	25
CA-SPR5	CI-SPR5	5	100	30	52	86	3	25
CA-SPR6	CI-SPR6	6	115	30	66	100	3	25



PLAQUE A SOUDER DOUBLE COLLIER SIMPLE SERIE STANDARD



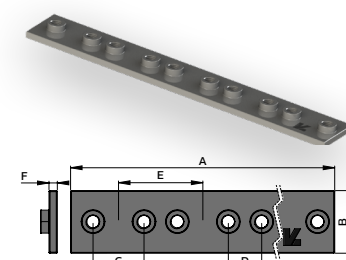
Référence acier	Référence inox	Module	A	B	C	D	E	F	Conditionnement
CA-SPD0	CI-SPD0	0	62	-	-	-	30	3	50
CA-SPD1	CI-SPD1	1	82	30	20	20	40	3	50
CA-SPD2	CI-SPD2	2	92	30	26	18	44	3	50
CA-SPD3	CI-SPD3	3	106	30	33	19	52	3	50
CA-SPD4	CI-SPD4	4	122	30	40	20	60	3	25
CA-SPD5	CI-SPD5	5	146	30	52	23	75	3	25
CA-SPD6	CI-SPD6	6	178	30	66	24	90	3	25



PLAQUE A SOUDER MULTIPLE COLLIER SIMPLE SERIE STANDARD



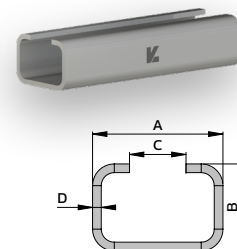
Référence acier	Référence inox	Module	A	B	C	D	E	F	Multiple
CA-SPM0	CI-SPM0	0	307	30	-	-	30	4	10
CA-SPM1	CI-SPM1	1	410	30	20	20	40	4	10
CA-SPM2	CI-SPM2	2	460	30	26	18	44	4	10
CA-SPM3	CI-SPM3	3	540	30	33	19	52	4	10
CA-SPM4	CI-SPM4	4	305	30	40	20	60	4	5
CA-SPM5	CI-SPM5	5	365	30	52	23	75	4	5
CA-SPM6	CI-SPM6	6	449	30	66	24	90	4	5



RAIL A SOUDER COLLIER SIMPLE SERIE STANDARD



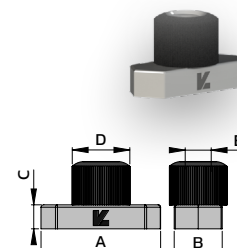
Référence acier	Référence inox	Module	A	B	C	D	Longueur
CA-TS11	CI-TS11	0 à 6	28	11	11	2	2 MT
CA-TS14	CI-TS14	0 à 6	28	14	11	2	2 MT
CA-TS30	-	0 à 6	28	30	11	2	2 MT



ECROU POUR RAIL COLLIER SIMPLE SERIE STANDARD



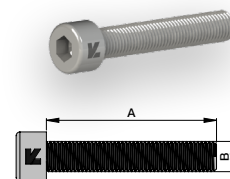
Référence acier	Référence inox	Module	A	B	C	D	E	Conditionnement
CA-SM6	CI-SM6	0 à 6	25	10,4	3	12	M6	100
CA-SM8	CI-SM8	0 à 6	25	10,4	5	14	M8	50



VIS 6 PANS CREUX COLLIER SIMPLE SERIE STANDARD



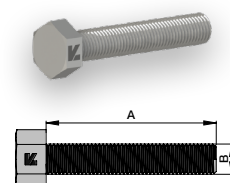
Référence acier	Référence inox	Module	A	B	Conditionnement
CA-IS1	CI-IS1	0 & 1	20	M6	200
CA-IS2	CI-IS2	2	25	M6	200
CA-IS3	CI-IS3	3	30	M6	200
CA-IS4	CI-IS4	4	35	M6	200
CA-IS5	CI-IS5	5	50	M6	100
CA-IS6	CI-IS6	6	60	M6	100



VIS TETE HEXAGONALE COLLIER SIMPLE SERIE STANDARD



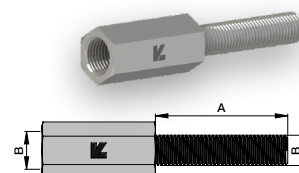
Référence acier	Référence inox	Module	A	B	Conditionnement
CA-AS1	CI-AS1	0 & 1	30	M6	200
CA-AS2	CI-AS2	2	35	M6	200
CA-AS3	CI-AS3	3	40	M6	200
CA-AS4	CI-AS4	4	45	M6	200
CA-AS5	CI-AS5	5	60	M6	100
CA-AS6	CI-AS6	6	70	M6	100



VIS DE SUPERPOSITION COLLIER SIMPLE SERIE STANDARD



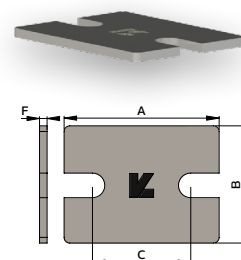
Référence acier	Référence inox	Module	A	B	Conditionnement
CA-AF1	CI-AF1	0 & 1	20	M6	50
CA-AF2	CI-AF2	2	25	M6	50
CA-AF3	CI-AF3	3	30	M6	50
CA-AF4	CI-AF4	4	35	M6	50
CA-AF5	CI-AF5	5	50	M6	25
CA-AF6	CI-AF6	6	60	M6	25



PLAQUE INTERMEDIAIRE COLLIER SIMPLE SERIE STANDARD

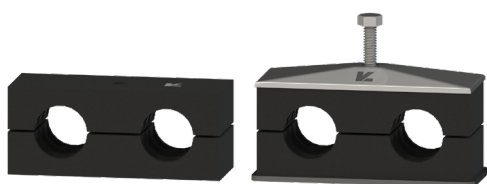


Référence acier	Référence inox	Module	A	B	C	F	Conditionnement
CA-SIG0	CI-SIG0	0	28	30	-	1	50
CA-SIG1	CI-SIG1	1	34	30	20	1	50
CA-SIG2	CI-SIG2	2	41	30	26	1	50
CA-SIG3	CI-SIG3	3	47	30	33	1	50
CA-SIG4	CI-SIG4	4	57	30	40	1	50
CA-SIG5	CI-SIG5	5	67	30	52	1	25
CA-SIG6	CI-SIG6	6	82	30	66	1	25



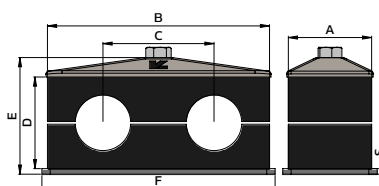


COLLIERS DOUBLE SÉRIE STANDARD



2 demi-coquilles
série double

1 collier,
1 plaque à souder,
1 plaque supérieure,
1 vis tête hexagonale



MATIÈRE
Polypropylène

TEMPÉRATURE
- 30 à +90 °C

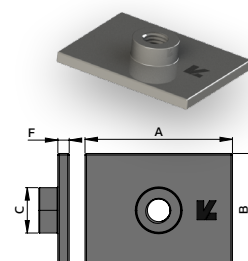
Autres matières
sur demande :
Polyamide T° -40 à +180 °C
Aluminium T° +350 °C

Référence	Référence	Module	Ø Tube	A	B	C	D	E	F	S	Conditionnement
CO-PP106/06	CA-PP106/06SPDPAS	1	6	30	36	20	25	M6X35	37	3	50
CO-PP108/08	CA-PP108/08SPDPAS	1	8	30	36	20	25	M6X35	37	3	50
CO-PP110/10	CA-PP110/10SPDPAS	1	10 - G1/8"	30	36	20	25	M6X35	37	3	50
CO-PP112/12	CA-PP112/12SPDPAS	1	12	30	36	20	25	M6X35	37	3	50
CO-PP213/13	CA-PP213/13SPDPAS	2	13,5 - G1/4"	30	53	29	26	M8X35	55	5	50
CO-PP214/14	CA-PP214/14SPDPAS	2	14	30	53	29	26	M8X35	55	5	50
CO-PP215/15	CA-PP215/15SPDPAS	2	15	30	53	29	26	M8X35	55	5	50
CO-PP216/16	CA-PP216/16SPDPAS	2	16	30	53	29	26	M8X35	55	5	50
CO-PP217/17	CA-PP217/17SPDPAS	2	17,2 - G3/8"	30	53	29	26	M8X35	55	5	50
CO-PP218/18	CA-PP218/18SPDPAS	2	18	30	53	29	26	M8X35	55	5	50
CO-PP319/19	CA-PP319/19SPDPAS	3	19	30	67	36	37	M8X45	70	5	50
CO-PP320/20	CA-PP320/20SPDPAS	3	20	30	67	36	37	M8X45	70	5	50
CO-PP321/21	CA-PP321/21SPDPAS	3	21,3 - G1/2"	30	67	36	37	M8X45	70	5	50
CO-PP322/22	CA-PP322/22SPDPAS	3	22	30	67	36	37	M8X45	70	5	50
CO-PP325/25	CA-PP325/25SPDPAS	3	25	30	67	36	37	M8X45	70	5	50
CO-PP428/28	CA-PP428/28SPDPAS	4	28	30	82	45	42	M8X50	85	5	25
CO-PP430/30	CA-PP430/30SPDPAS	4	30	30	82	45	42	M8X50	85	5	25
CO-PP532/32	CA-PP532/32SPDPAS	5	32	30	106	56	54	M8X60	110	5	25
CO-PP535/35	CA-PP535/35SPDPAS	5	35	30	106	56	54	M8X60	110	5	25
CO-PP538/38	CA-PP538/38SPDPAS	5	38	30	106	56	54	M8X60	110	5	25
CO-PP540/40	CA-PP540/40SPDPAS	5	40	30	106	56	54	M8X60	110	5	25
CO-PP542/42	CA-PP542/42SPDPAS	5	42 - G1"1/4	30	106	56	54	M8X60	110	5	25

PLAQUE A SOUDER COLLIER DOUBLE SERIE STANDARD



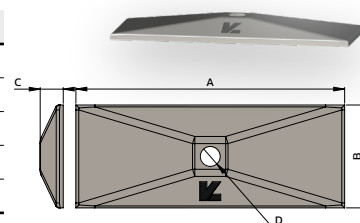
Référence acier	Référence inox	Module	A	B	C	F	Conditionnement
CA-SP1/1	CI-SP1/1	1	39	30	12	3	50
CA-SP2/2	CI-SP2/2	2	55	30	14	5	50
CA-SP3/3	CI-SP3/3	3	70	30	14	5	50
CA-SP4/4	CI-SP4/4	4	85	30	14	5	25
CA-SP5/5	CI-SP5/5	5	110	30	14	5	25



PLAQUE SUPERIEURE COLLIER DOUBLE SERIE STANDARD



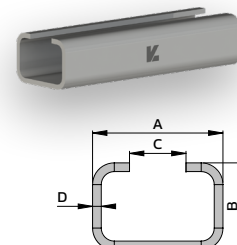
Référence acier	Référence inox	Module	A	B	C	D	Conditionnement
CA-DP1/1	CI-DP1/1	1	35	30	7	7	50
CA-DP2/2	CI-DP2/2	2	52	30	7	9	50
CA-DP3/3	CI-DP3/3	3	66	30	7	9	50
CA-DP4/4	CI-DP4/4	4	81	30	7	9	25
CA-DP5/5	CI-DP5/5	5	105	30	7	9	25



RAIL A SOUDER COLLIER DOUBLE SERIE STANDARD



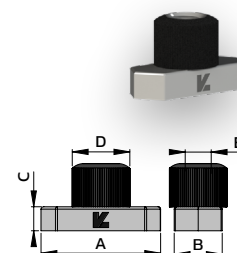
Référence acier	Référence inox	Module	A	B	C	D	Longueur
CA-TS11	CI-TS11	1 à 5	28	11	11	2	2 MT
CA-TS14	CI-TS14	1 à 5	28	14	11	2	2 MT
CA-TS30	-	1 à 5	28	30	11	2	2 MT



ECROU POUR RAIL COLLIER DOUBLE SERIE STANDARD



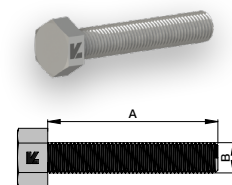
Référence acier	Référence inox	Module	A	B	C	D	E	Conditionnement
CA-SM6	CI-SM6	1 à 5	25	10,4	3	12	M6	100
CA-SM8	CI-SM8	1 à 5	25	10,4	3	14	M8	50



VIS TETE HEXAGONALE COLLIER DOUBLE SERIE STANDARD



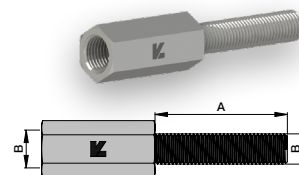
Référence acier	Référence inox	Module	A	M	Conditionnement
CA-AS2	CI-AS2	1	35	M6	200
CA-AS2/2	CI-AS2/2	2	35	M8	200
CA-AS3/3	CI-AS3/3	3	45	M8	200
CA-AS4/4	CI-AS4/4	4	50	M8	200
CA-AS5/5	CI-AS5/5	5	60	M8	100



VIS DE SUPERPOSITION COLLIER DOUBLE SERIE STANDARD



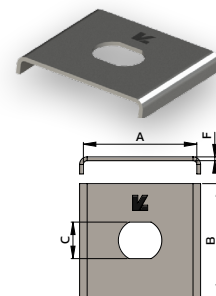
Référence acier	Référence inox	Module	A	M	Conditionnement
CA-AF2	CI-AF2	1	20	M6	100
CA-AF2/2	CI-AF2/2	2	20	M8	100
CA-AF3/3	CI-AF3/3	3	29	M8	100
CA-AF4/4	CI-AF4/4	4	34	M8	100
CA-AF5/5	CI-AF5/5	5	47	M8	50

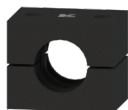
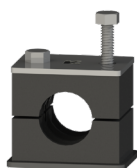
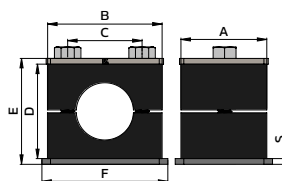


PLAQUE INTERMEDIAIRE COLLIER DOUBLE SERIE STANDARD



Référence acier	Référence inox	Module	A	B	C	F	Conditionnement
CA-SIG1/1	CI-SIG1/1	1	30	30	11	1	50
CA-SIG2/2	CI-SIG2/2	2 - 3 - 4 - 5	30	30	13	1	50



COLLIERS SIMPLE SERIE LOURDE

 2 demi-colliers
série lourde

 1 collier,
1 plaque à souder,
1 plaque supérieure,
2 vis tête hexagonale

MATIÈRE
Polypropylène

TEMPÉRATURE
- 30 à +90 °C

 Autres matières
sur demande :

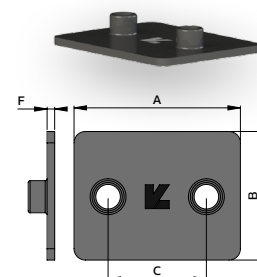
 Polyamide T° -40 à +180 °C
Aluminium T° +350 °C

Référence *	Référence **	Module	Ø Tube	A	B	C	D	E	F	S	Conditionnement
CO-SPP106	CA-SPP106SPDPAS	1	6	30	55	33	32	M10X45	73	8	25
CO-SPP106.4	CA-SPP106.4SPDPAS	1	6,4	30	55	33	32	M10X45	73	8	25
CO-SPP108	CA-SPP108SPDPAS	1	8	30	55	33	32	M10X45	73	8	25
CO-SPP109.5	CA-SPP109.5SPDPAS	1	9,5	30	55	33	32	M10X45	73	8	25
CO-SPP110	CA-SPP110SPDPAS	1	10 - G1/8"	30	55	33	32	M10X45	73	8	25
CO-SPP112	CA-SPP112SPDPAS	1	12	30	55	33	32	M10X45	73	8	25
CO-SPP112.7	CA-SPP112.7SPDPAS	1	12,7	30	55	33	32	M10X45	73	8	25
CO-SPP113.5	CA-SPP113.5SPDPAS	1	13,5 - G1/4"	30	55	33	32	M10X45	73	8	25
CO-SPP114	CA-SPP114SPDPAS	1	14	30	55	33	32	M10X45	73	8	25
CO-SPP115	CA-SPP115SPDPAS	1	15	30	55	33	32	M10X45	73	8	25
CO-SPP116	CA-SPP116SPDPAS	1	16	30	55	33	32	M10X45	73	8	25
CO-SPP117.2	CA-SPP117.2SPDPAS	1	17,2 - G3/8"	30	55	33	32	M10X45	73	8	25
CO-SPP118	CA-SPP118SPDPAS	1	18	30	55	33	32	M10X45	73	8	25
CO-SPP219	CA-SPP219SPDPAS	2	19	30	70	45	48	M10X60	102	8	25
CO-SPP220	CA-SPP220SPDPAS	2	20	30	70	45	48	M10X60	102	8	25
CO-SPP221.3	CA-SPP221.3SPDPAS	2	21,3 - G1/2"	30	70	45	48	M10X60	102	8	25
CO-SPP222	CA-SPP222SPDPAS	2	22	30	70	45	48	M10X60	102	8	25
CO-SPP225	CA-SPP225SPDPAS	2	25	30	70	45	48	M10X60	102	8	25
CO-SPP225.4	CA-SPP225.4SPDPAS	2	25,4	30	70	45	48	M10X60	102	8	25
CO-SPP226.9	CA-SPP226.9SPDPAS	2	26,9 - G3/4"	30	70	45	48	M10X60	102	8	25
CO-SPP228	CA-SPP228SPDPAS	2	28	30	70	45	48	M10X60	102	8	25
CO-SPP230	CA-SPP230SPDPAS	2	30	30	70	45	48	M10X60	102	8	25
CO-SPP330	CA-SPP330SPDPAS	3	30	30	85	60	60	M10X70	140	8	25
CO-SPP332	CA-SPP332SPDPAS	3	32	30	85	60	60	M10X70	140	8	25
CO-SPP333.7	CA-SPP333.7SPDPAS	3	33,7 - G1"	30	85	60	60	M10X70	140	8	25
CO-SPP335	CA-SPP335SPDPAS	3	35	30	85	60	60	M10X70	140	8	25
CO-SPP338	CA-SPP338SPDPAS	3	38	30	85	60	60	M10X70	140	8	25
CO-SPP340	CA-SPP340SPDPAS	3	40	30	85	60	60	M10X70	140	8	25
CO-SPP342	CA-SPP342SPDPAS	3	42	30	85	60	60	M10X70	140	8	25
CO-SPP438	CA-SPP438SPDPAS	4	38	45	115	90	90	M12X100	140	10	20
CO-SPP442	CA-SPP442SPDPAS	4	42	45	115	90	90	M12X100	140	10	20
CO-SPP442.4	CA-SPP442.4SPDPAS	4	42,4 - G1"1/4	45	115	90	90	M12X100	140	10	20
CO-SPP444.5	CA-SPP444.5SPDPAS	4	44,5	45	115	90	90	M12X100	140	10	20
CO-SPP448.3	CA-SPP448.3SPDPAS	4	48,3 - G1"1/2	45	115	90	90	M12X100	140	10	20
CO-SPP450	CA-SPP450SPDPAS	4	50	45	115	90	90	M12X100	140	10	20
CO-SPP450.8	CA-SPP450.8SPDPAS	4	50,8	45	115	90	90	M12X100	140	10	20
CO-SPP455	CA-SPP455SPDPAS	4	55	45	115	90	90	M12X100	140	10	20
CO-SPP457	CA-SPP457SPDPAS	4	57	45	115	90	90	M12X100	140	10	20
CO-SPP460.3	CA-SPP460.3SPDPAS	4	60,3 - G2"	45	115	90	90	M12X100	140	10	20
CO-SPP463.5	CA-SPP463.5SPDPAS	4	63,5	45	115	90	90	M12X100	140	10	20
CO-SPP465	CA-SPP465SPDPAS	4	65	45	115	90	90	M12X100	140	10	20
CO-SPP470	CA-SPP470SPDPAS	4	70	45	115	90	90	M12X100	140	10	20
CO-SPP565	CA-SPP565SPDPAS	5	65	60	152	122	120	M16X130	180	10	10
CO-SPP570	CA-SPP570SPDPAS	5	70	60	152	122	120	M16X130	180	10	10
CO-SPP575	CA-SPP575SPDPAS	5	75	60	152	122	120	M16X130	180	10	10
CO-SPP576.1	CA-SPP576.1SPDPAS	5	76,1 - G2"1/2	60	152	122	120	M16X130	180	10	10
CO-SPP580	CA-SPP580SPDPAS	5	80	60	152	122	120	M16X130	180	10	10
CO-SPP582.5	CA-SPP582.5SPDPAS	5	82,5	60	152	122	120	M16X130	180	10	10
CO-SPP588.9	CA-SPP588.9SPDPAS	5	88,9 - G3"	60	152	122	120	M16X130	180	10	10
CO-SPP688.9	CA-SPP688.9SPDPAS	6	88,9 - G3"	80	205	168	170	M20X190	225	15	10
CO-SPP6100	CA-SPP6100SPDPAS	6	100	80	205	168	170	M20X190	225	15	10
CO-SPP6101.6	CA-SPP6101.6SPDPAS	6	101,6 - G3"1/2	80	205	168	170	M20X190	225	15	10
CO-SPP6108	CA-SPP6108SPDPAS	6	108	80	205	168	170	M20X190	225	15	10
CO-SPP6114.3	CA-SPP6114.3SPDPAS	6	114,3 - G4"	80	205	168	170	M20X190	225	15	10
CO-SPP6127	CA-SPP6127SPDPAS	6	127 - G4"1/2	80	205	168	170	M20X190	225	15	10
CO-SPP6133	CA-SPP6133SPDPAS	6	133	80	205	168	170	M20X190	225	15	10

PLAQUE A SOUDER COLLIER SIMPLE SERIE LOURDE



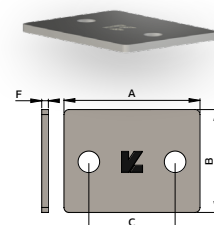
Référence acier	Référence inox	Module	A	B	C	F	Conditionnement
CA-SSP1	CI-SSP1	1	77	30	33	8	25
CA-SSP2	CI-SSP2	2	87	30	45	8	25
CA-SSP3	CI-SSP3	3	103	30	60	8	25
CA-SSP4	CI-SSP4	4	140	45	90	10	10
CA-SSP5	CI-SSP5	5	180	60	122	10	10
CA-SSP6	CI-SSP6	6	225	80	168	15	10
CA-SSP7	-	7	270	90	205	15	-



PLAQUE SUPERIEURE COLLIER SIMPLE SERIE LOURDE



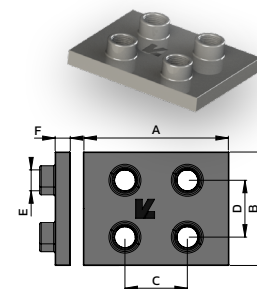
Référence acier	Référence inox	Module	A	B	C	F	Conditionnement
CA-SDP1	CI-SDP1	1	55	30	33	8	25
CA-SDP2	CI-SDP2	2	70	30	45	8	25
CA-SDP3	CI-SDP3	3	85	30	60	8	25
CA-SDP4	CI-SDP4	4	120	45	90	10	10
CA-SDP5	CI-SDP5	5	152	60	122	10	10
CA-SDP6	CI-SDP6	6	205	80	168	15	10
CA-SDP7	-	7	250	90	205	15	-



PLAQUE A SOUDER DOUBLE COLLIER SIMPLE SERIE LOURDE



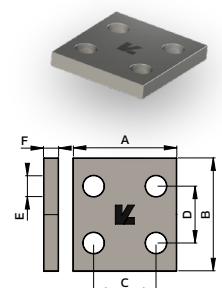
Référence acier	Référence inox	Module	A	B	C	D	E	F	Conditionnement
CA-SSP1D	CI-SSP1D	1	77	60	33	31	M10	8	25
CA-SSP2D	CI-SSP2D	2	87	60	45	31	M10	8	25
CA-SSP3D	CI-SSP3D	3	103	60	60	31	M10	8	25
CA-SSP4D	CI-SSP4D	4	140	90	90	46	M12	10	10
CA-SSP5D	CI-SSP5D	5	180	120	122	61	M16	10	10
CA-SSP6D	CI-SSP6D	6	-	-	-	-	M20	-	-
CA-SSP7D	-	7	-	-	-	-	-	-	-



PLAQUE SUPERIEURE DOUBLE COLLIER SIMPLE SERIE LOURDE



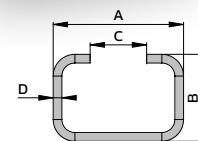
Référence acier	Référence inox	Module	A	B	C	D	E	F	Conditionnement
CA-SDP1D	-	1	55	60	33	31	11	8	25
CA-SDP2D	-	2	70	60	45	31	11	8	25
CA-SDP3D	-	3	85	60	60	31	11	8	25
CA-SDP4D	-	4	120	90	90	46	14	10	10
CA-SDP5D	-	5	154	120	122	61	18	10	10



RAIL A SOUDER COLLIER SIMPLE SERIE LOURDE



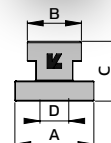
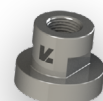
Référence acier	Référence inox	Module	A	B	C	D	Longueur
CA-ST522	CI-ST522	1 à 5	40	22	12	5	2 MT



ECROU POUR RAIL COLLIER SIMPLE SERIE LOURDE



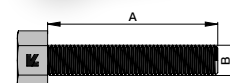
Référence acier	Référence inox	Module	A	B	C	D	Conditionnement
CA-SSM10	CI-SSM10	1 à 3	24	18	20	M10	25
CA-SSM12	-	4	24	20	20	M12	25



VIS TETE HEXAGONALE COLLIER SIMPLE SERIE LOURDE



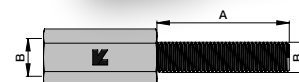
Référence acier	Référence inox	Module	A	B	Conditionnement
CA-SAS1	CI-SAS1	1	45	M10	100
CA-SAS2	CI-SAS2	2	60	M10	100
CA-SAS3	CI-SAS3	3	70	M10	100
CA-SAS4	CI-SAS4	4	100	M12	50
CA-SAS5	CI-SAS5	5	130	M16	10
CA-SAS6	CI-SAS6	6	190	M20	10
CA-SAS7	-	7	220	M24	10



VIS DE SUPERPOSITION COLLIER SIMPLE SERIE LOURDE



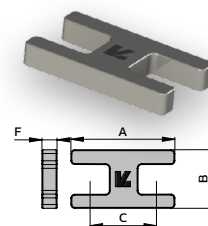
Référence acier	Référence inox	Module	A	B	Conditionnement
CA-SAF1	CI-SAF1	1	26	M10	50
CA-SAF2	CI-SAF2	2	41	M10	50
CA-SAF3	CI-SAF3	3	52	M10	50
CA-SAF4	CI-SAF4	4	83	M12	25
CA-SAF5	-	5	110	M16	10



PLAQUE INTERMEDIAIRE COLLIER SIMPLE SERIE LOURDE

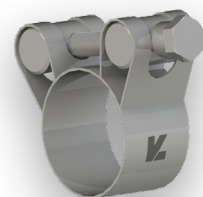


Référence acier	Référence inox	Module	A	B	C	F	Conditionnement
CA-SSIG1	CI-SSIG1	1	55	30	33	8	50
CA-SSIG2	CI-SSIG2	2	70	30	45	8	50
CA-SSIG3	CI-SSIG3	3	85	30	60	8	50
CA-SSIG4	-	4	120	45	90	10	25
CA-SSIG5	-	5	152	60	122	10	10



COLLIER A TOURILLON ACIER W1 / ZN BLANC

Référence acier	Plage de serrage (mm)	Visserie	Largueur bande (mm)	Couple de serrage (N/m)	Conditionnement
CA-CTW1-17/19	17 - 19	M5X40	18	4,5	10
CA-CTW1-20/22	20 - 22	M5X40	18	4,5	10
CA-CTW1-23/25	23 - 25	M5X40	18	4,5	10
CA-CTW1-26/28	26 - 28	M5X40	18	4,5	10
CA-CTW1-29/31	29 - 31	M6X50	20	9,0	10
CA-CTW1-32/35	32 - 35	M6X50	20	9,0	10
CA-CTW1-36/39	36 - 39	M6X50	20	9,0	10
CA-CTW1-40/43	40 - 43	M6X50	20	9,0	10
CA-CTW1-44/47	44 - 47	M6X55	22	9,0	10
CA-CTW1-48/51	48 - 51	M6X55	22	9,0	10
CA-CTW1-52/55	52 - 55	M6X55	22	9,0	10
CA-CTW1-56/59	56 - 59	M6X55	22	9,0	10
CA-CTW1-60/63	60 - 63	M6X55	22	9,0	10
CA-CTW1-64/67	64 - 67	M8X70	22	18,0	10
CA-CTW1-68/73	68 - 73	M8X70	24	18,0	10
CA-CTW1-74/79	74 - 79	M8X70	24	18,0	10
CA-CTW1-80/85	80 - 85	M8X80	24	18,0	10
CA-CTW1-86/91	86 - 91	M8X80	24	18,0	10
CA-CTW1-92/97	92 - 97	M8X80	24	18,0	10
CA-CTW1-98/103	98 - 103	M8X80	24	18,0	1
CA-CTW1-104/112	104 - 112	M8X80	24	18,0	1
CA-CTW1-113/121	113 - 121	M8X80	24	18,0	1
CA-CTW1-122/130	122 - 130	M8X80	24	18,0	1
CA-CTW1-131/139	131 - 139	M10X90	26	29,0	1
CA-CTW1-140/148	140 - 148	M10X90	26	29,0	1
CA-CTW1-149/161	149 - 161	M10X110	26	29,0	1
CA-CTW1-162/174	162 - 174	M10X110	26	29,0	1
CA-CTW1-175/187	175 - 187	M10X110	26	29,0	1
CA-CTW1-188/200	188 - 200	M10X110	26	29,0	1
CA-CTW1-201/213	201 - 213	M10X110	26	29,0	1
CA-CTW1-214/226	214 - 226	M10X110	26	29,0	1
CA-CTW1-227/239	227 - 239	M10X110	26	29,0	1
CA-CTW1-240/252	240 - 252	M10X110	26	29,0	1
CA-CTW1-248/260	248 - 260	M10X110	26	29,0	1
CA-CTW1-253/265	253 - 265	M10X110	26	29,0	1



- Collier complet en acier zingué blanc
- Qualité W1
- Vis à tête hexagonale

UTILISATION

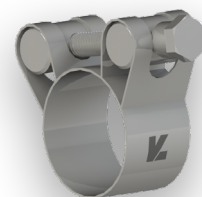
Refoulement, aspiration, industrie, agricole, hydraulique, etc.

PRÉCONISATION

Serrer fermement. Si nécessaire, placer deux colliers côtes à côtes têtes inversées à chaque extrémité.

COLLIER A TOURILLON INOX W4 / AISI 304

Référence inox	Plage de serrage (mm)	Visserie	Largueur bande (mm)	Couple de serrage (N/m)	Conditionnement
CI-CTW4-17/19	17 - 19	M5X40	18	4,5	5
CI-CTW4-20/22	20 - 22	M5X40	18	4,5	5
CI-CTW4-23/25	23 - 25	M5X40	18	4,5	5
CI-CTW4-26/28	26 - 28	M5X40	18	4,5	5
CI-CTW4-29/31	29 - 31	M6X50	20	9,0	5
CI-CTW4-32/35	32 - 35	M6X50	20	9,0	5
CI-CTW4-36/39	36 - 39	M6X50	20	9,0	5
CI-CTW4-40/43	40 - 43	M6X50	20	9,0	5
CI-CTW4-44/47	44 - 47	M6X55	22	9,0	5
CI-CTW4-48/51	48 - 51	M6X55	22	9,0	5
CI-CTW4-52/55	52 - 55	M6X55	22	9,0	5
CI-CTW4-56/59	56 - 59	M6X55	22	9,0	5
CI-CTW4-60/63	60 - 63	M6X55	22	9,0	5
CI-CTW4-64/67	64 - 67	M8X70	22	18,0	5
CI-CTW4-68/73	68 - 73	M8X70	24	18,0	5
CI-CTW4-74/79	74 - 79	M8X70	24	18,0	5
CI-CTW4-80/85	80 - 85	M8X80	24	18,0	5
CI-CTW4-86/91	86 - 91	M8X80	24	18,0	5
CI-CTW4-92/97	92 - 97	M8X80	24	18,0	5
CI-CTW4-98/103	98 - 103	M8X80	24	18,0	1
CI-CTW4-104/112	104 - 112	M8X80	24	18,0	1
CI-CTW4-113/121	113 - 121	M8X80	24	18,0	1
CI-CTW4-122/130	122 - 130	M8X80	24	18,0	1
CI-CTW4-131/139	131 - 139	M10X90	26	29,0	1
CI-CTW4-140/148	140 - 148	M10X90	26	29,0	1
CI-CTW4-149/161	149 - 161	M10X110	26	29,0	1
CI-CTW4-162/174	162 - 174	M10X110	26	29,0	1
CI-CTW4-175/187	175 - 187	M10X110	26	29,0	1
CI-CTW4-188/200	188 - 200	M10X110	26	29,0	1
CI-CTW4-201/213	201 - 213	M10X110	26	29,0	1
CI-CTW4-214/226	214 - 226	M10X110	26	29,0	1
CI-CTW4-227/239	227 - 239	M10X110	26	29,0	1
CI-CTW4-240/252	240 - 252	M10X110	26	29,0	1
CI-CTW4-248/260	248 - 260	M10X110	26	29,0	1
CI-CTW4-253/265	253 - 265	M10X110	26	29,0	1



- Collier complet en INOX 304L
- Qualité W4
- Vis à tête hexagonale

UTILISATION

Refoulement, aspiration, industrie alimentaire, marine, chimie, etc.

PRÉCONISATION

Serrer fermement. Si nécessaire, placer deux colliers côtes à côtes têtes inversées à chaque extrémité.

PRESENTOIR COLLIERS A TOURILLON ACIER - 70 PCES

Référence	L (mm)	l (mm)	H (mm)	Emplacement
CA-PCTW1	460	185	390	14

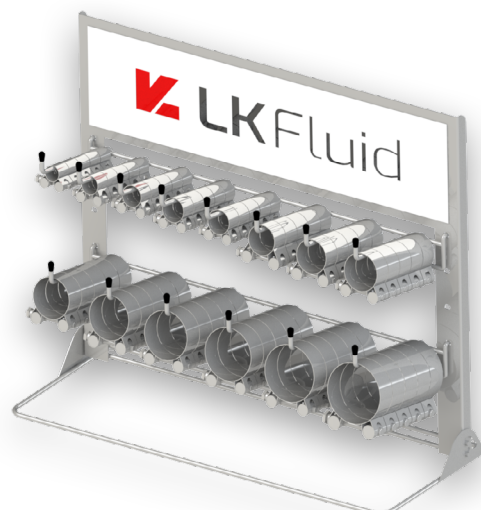
Référence	Qté
CA-CTW1-17/19	5
CA-CTW1-20/22	5
CA-CTW1-23/25	5
CA-CTW1-26/28	5
CA-CTW1-29/31	5
CA-CTW1-32/35	5
CA-CTW1-36/39	5
CA-CTW1-40/43	5
CA-CTW1-44/47	5
CA-CTW1-48/51	5
CA-CTW1-52/55	5
CA-CTW1-56/59	5
CA-CTW1-60/63	5
CA-CTW1-64/67	5



PRESENTOIR COLLIERS A TOURILLON INOX 304L - 70 PCES

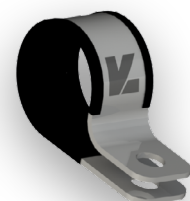
Référence	L (mm)	l (mm)	H (mm)	Emplacement
CI-PCTW4	460	185	390	14

Référence	Qté
CI-CTW4-17/19	5
CI-CTW4-20/22	5
CI-CTW4-23/25	5
CI-CTW4-26/28	5
CI-CTW4-29/31	5
CI-CTW4-32/35	5
CI-CTW4-36/39	5
CI-CTW4-40/43	5
CI-CTW4-44/47	5
CI-CTW4-48/51	5
CI-CTW4-52/55	5
CI-CTW4-56/59	5
CI-CTW4-60/63	5
CI-CTW4-64/67	5



COLLIER DE FIXATION

Référence	Ø Collier (mm)	Largueur bande (mm)	Ø perçage	Conditionnement
CA-CDF12-06	6	12	5,3	50
CA-CDF12-08	8	12	5,3	50
CA-CDF12-10	10	12	5,3	50
CA-CDF12-12	12	12	5,3	50
CA-CDF12-13	13	12	5,3	50
CA-CDF12-14	14	12	5,3	50
CA-CDF12-16	16	12	5,3	50
CA-CDF12-18	18	12	5,3	50
CA-CDF12-21	21	12	5,3	50
CA-CDF12-25	25	12	5,3	50
CA-CDF12-29	29	12	5,3	25
CA-CDF12-30	30	12	5,3	25
CA-CDF12-35	35	12	5,3	25
CA-CDF15-06	6	15	6,4	50
CA-CDF15-09	9	15	6,4	50
CA-CDF15-12	12	15	6,4	50
CA-CDF15-14	14	15	6,4	50
CA-CDF15-16	16	15	6,4	50
CA-CDF15-18	18	15	6,4	50
CA-CDF15-20	20	15	6,4	50
CA-CDF15-22	22	15	6,4	50
CA-CDF15-24	24	15	6,4	50
CA-CDF15-25	25	15	6,4	50
CA-CDF15-51	51	15	6,4	20
CA-CDF20-20	20	20	8,4	50
CA-CDF20-22	22	20	8,4	50
CA-CDF20-24	24	20	8,4	50
CA-CDF20-25	25	20	8,4	50
CA-CDF20-26	26	20	8,4	50
CA-CDF20-28	28	20	8,4	25
CA-CDF20-32	32	20	8,4	20
CA-CDF20-35	35	20	8,4	20
CA-CDF20-40	40	20	8,4	20
CA-CDF20-51	51	20	8,4	20
CA-CDF25-51	51	25	10,5	20


NORME DE RÉFÉRENCE
DIN 3016

- Bande en acier zingué blanc – Qualité W1
- Double épaisseur au point de fixation
- Insert en EPDM

TEMPÉRATURE
-40 à +120 °C

UTILISATION
Fixation de tube, câble, flexibles hydraulique

COLLIER 2 OREILLES

Référence	Plage de serrage (mm)	Largueur bande (mm)	Conditionnement
CA-C205-7	5-7	6,0	10
CA-C207-9	7-9	7,0	10
CA-C209-11	9-11	7,0	10
CA-C2011-13	11-13	7,0	10
CA-C2013-15	13-15	7,5	10
CA-C2014-17	14-17	7,5	10
CA-C2015-18	15-18	7,5	10
CA-C2017-20	17-20	7,5	10
CA-C2018-21	18-21	7,5	10
CA-C2020-23	20-23	9,0	10
CA-C2022-25	22-25	9,0	10
CA-C2023-27	23-27	9,0	10
CA-C2025-28	25-28	9,0	10
CA-C2028-31	28-31	9,5	10
CA-C2031-34	31-34	9,5	10
CA-C2034-37	34-37	9,5	10
CA-C2037-40	37-40	10,0	10



- Bande en acier zingué blanc
- Marquage de la plage de serrage sur le collier

UTILISATION

Soudure; air comprimé, câble anti-fouet, etc.

PRÉCONISATION

Ecrasement avec pince standard

COLLIER INOX A BANDE PERFOREE

Référence	Plage de serrage (mm)	Largueur bande (mm)	Tête hexagonale	Couple de serrage (N/m)	Conditionnement
CI-CBP8-08-12	8 -12	8,0	6,0	2,8	50
CI-CBP8-10-16	10 - 16	8,0	6,0	2,8	50
CI-CBP8-14-24	14 - 24	8,0	6,0	2,8	50
CI-CBP8-18-28	18 - 28	8,0	6,0	2,8	50
CI-CBP8-24-36	24 - 36	8,0	6,0	2,8	25
CI-CBP8-25-45	25 - 45	8,0	6,0	2,8	25
CI-CBP8-32-52	32 - 52	8,0	6,0	2,8	25
CI-CBP8-40-60	40 - 60	8,0	6,0	2,8	25
CI-CBP8-47-67	47 - 67	8,0	6,0	2,8	25
CI-CBP8-62-82	62 - 82	8,0	6,0	2,8	25
CI-CBP13-14-22	14 -22	13,0	8,0	4,0	25
CI-CBP13-18-28	18 -28	13,0	8,0	4,0	25
CI-CBP13-24-36	24 - 36	13,0	8,0	5,0	25
CI-CBP13-25-45	25 -45	13,0	8,0	5,0	25
CI-CBP13-32-52	32 - 52	13,0	8,0	5,0	25
CI-CBP13-40-60	40 -60	13,0	8,0	5,0	10
CI-CBP13-47-67	47 -67	13,0	8,0	5,0	10
CI-CBP13-62-82	62 -82	13,0	8,0	5,0	10
CI-CBP13-77-97	77 -97	13,0	8,0	5,0	10
CI-CBP13-92-112	92 -112	13,0	8,0	5,0	10
CI-CBP13-107-127	107 -127	13,0	8,0	5,0	10
CI-CBP13-122-142	122 -142	13,0	8,0	5,0	10
CI-CBP13-137-157	137 - 157	13,0	8,0	5,0	10
CI-CBP13-152-172	152 - 172	13,0	8,0	5,0	10
CI-CBP13-167-187	167 -187	13,0	8,0	5,0	10
CI-CBP13-182-202	182 -202	13,0	8,0	5,0	10
CI-CBP13-197-217	197 -217	13,0	8,0	5,0	10
CI-CBP13-212-232	212 -232	13,0	8,0	5,0	10
CI-CBP13-227-247	227 -247	13,0	8,0	5,0	10
CI-CBP13-242-262	242 -262	13,0	8,0	5,0	10



- Bande en INOX 304 L
- Qualité W4

UTILISATION

Usage industriel, marine, agricole, chimie etc.

PRÉCONISATION

Pour un serrage OPTIMUM serrez modérément

NOTES



DMH, FOURNISSEUR DE CONNECTIQUE HYDRAULIQUE

Chez DMH France, nous nous engageons à fournir à nos clients les solutions les plus adaptées à leur besoin, grâce à un service efficace et dans les meilleurs délais.

Pour cela, nous avons développé la marque LK Fluid, une gamme complète de connecteurs hydraulique de haute qualité.

Les produits LK Fluid bénéficient d'une capacité de stockage de plus de 5000 m², permettant une forte disponibilité et de faibles délais de livraison.

Ciblant principalement le marché européen, DMH fournit les grands constructeurs ainsi que les spécialistes de la distribution (machines agricoles, poids lourds, industries, etc.).

Nos 20 années d'expérience nous ont permis de construire de forts partenariats avec nos clients, les accompagnant dans leur poursuite d'excellence.

UNE GAMME COMPLETE DE PRODUITS HYDRAULIQUES



DMH ■ Agence de Nantes

6 rue Jupiter 44470 Carquefou FRANCE
T +33 (0)2 40 25 77 27
distribution@dmhfrance.com
oem@dmhfrance.com

DMH ■ Agence de Lyon

5 av. Lionel Terray 69330 Meyzieu FRANCE
T +33 (0)4 37 25 84 50
infolyon@dmhfrance.com

www.dmhfrance.com



DMH France certifiée ISO 9001:2015

