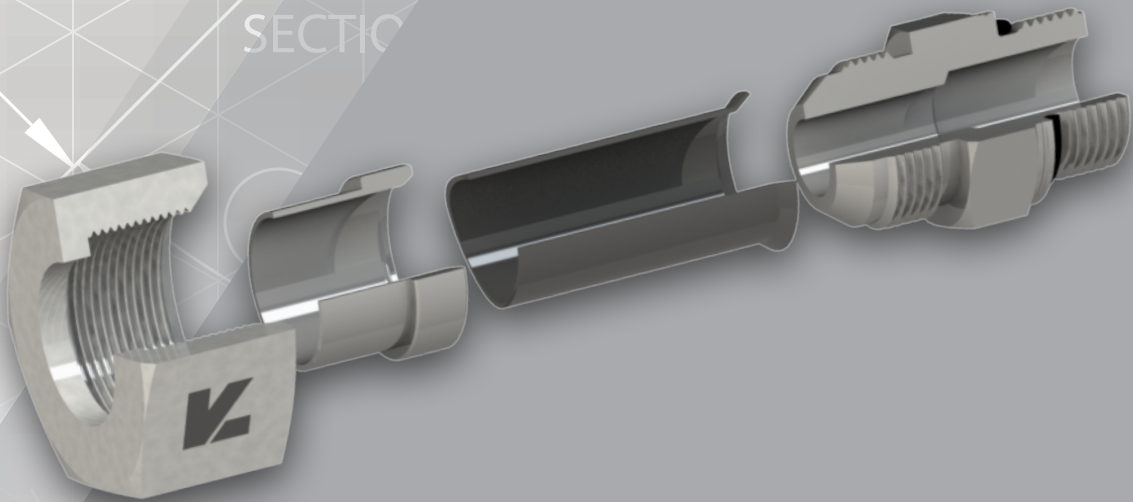




# DMH



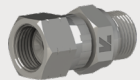
## L K F l u i d



RACCORDS  
**JIC**

[www.dmhfrance.com](http://www.dmhfrance.com)

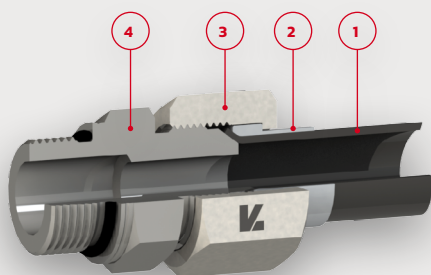
**SOMMAIRE**

	REFERENCE	PAGE		REFERENCE	PAGE
	SOMMAIRE	JIC 2		COUDE ORIENTABLE PRESERTI	JIC 14
	CARACTERISTIQUES TECHNIQUES - JIC 74°	JIC 4		COUDE 45° ORIENTABLE PRESERTI	JIC 15
	ECROU	JIC 9		COUDE ORIENTABLE A JONC	JIC 15
	MANCHETTE A EVASER JIC / TUBE METRIQUE	JIC 9		COUDE 45° ORIENTABLE A JONC	JIC 15
	BOUCHON FEMELLE	JIC 9		TE ORIENTABLE PRESERTI	JIC 16
	BOUCHON MALE	JIC 10		TE ORIENTABLE RENVERSE PRESERTI	JIC 16
	ADAPTATEUR DE REDUCTION	JIC 10		UNION FEMELLE / FEMELLE	JIC 16
	ADAPTATEUR EGAL	JIC 11		TE ORIENTABLE A JONC	JIC 17
	UNION DOUBLE	JIC 11		TE ORIENTABLE RENVERSE A JONC	JIC 17
	COUDE EGAL	JIC 12		UNION MALE BSPP FORME A	JIC 17
	TE EGAL	JIC 12		UNION MALE BSPP 60°	JIC 18
	CROIX EGALE	JIC 12		UNION MALE BSPP JE	JIC 18
	UNION DOUBLE PASSE-CLOISON	JIC 13		ADAPTATEUR TOURNANT PRESERTI / BSPP JE	JIC 19
	COUDE EGAL PASSE-CLOISON	JIC 13		ADAPTATEUR TOURNANT A JONC / BSPP JE	JIC 19
	CONTRE-ECROU	JIC 13		COUDE ORIENTABLE MALE BSPP	JIC 20
	COUDE 45° EGAL PASSE-CLOISON	JIC 14		COUDE 45° ORIENTABLE MALE BSPP	JIC 20
	TE EGAL PASSE-CLOISON	JIC 14		TE ORIENTABLE MALE BSPP	JIC 21

**SOMMAIRE**

	REFERENCE	PAGE		REFERENCE	PAGE
	TE ORIENTABLE RENVERSE MALE BSPP	JIC 21		UNION MALE BSPT	JIC 29
	UNION MALE METRIQUE DIN	JIC 22		COUDE MALE BSPT	JIC 30
	UNION MALE METRIQUE JE	JIC 22		ADAPTATEUR TOURNANT / BSPT	JIC 31
	ADAPTATEUR TOURNANT / METRIQUE DIN	JIC 22		COUDE 45° MALE BSPT	JIC 31
	COUDE ORIENTABLE MALE METRIQUE DIN	JIC 23		UNION MALE NPT	JIC 32
	UNION MALE METRIQUE ISO	JIC 23		COUDE MALE NPT	JIC 33
	ADAPTATEUR TOURNANT / METRIQUE ISO	JIC 23		COUDE 45° MALE NPT	JIC 33
	COUDE ORIENTABLE MALE METRIQUE ISO	JIC 24		ADAPTATEUR TOURNANT / NPT	JIC 34
	TE ORIENTABLE MALE METRIQUE ISO	JIC 24		UNION FEMELLE BSPP	JIC 34
	TE ORIENTABLE RENVERSE MALE METRIQUE ISO	JIC 25		UNION FEMELLE BSPP MANO	JIC 35
	COUDE 45° ORIENTABLE MALE METRIQUE ISO	JIC 25		ADAPTATEUR FIXE / BSPP MANO	JIC 35
	UNION MALE SAE	JIC 26		ADAPTATEUR EGAL / PRISE PRESSION	JIC 35
	ADAPTATEUR TOURNANT / SAE	JIC 26		OUTILS DE MONTAGE POINÇON & BLOQUE-TUBE	JIC 36
	COUDE ORIENTABLE MALE SAE	JIC 27		PROCEDURE POUR EVASEMENT MANUEL CONE 74°	JIC 37
	TE ORIENTABLE MALE SAE	JIC 27			
	TE ORIENTABLE RENVERSE MALE SAE	JIC 28			
	COUDE 45° ORIENTABLE MALE SAE	JIC 28			

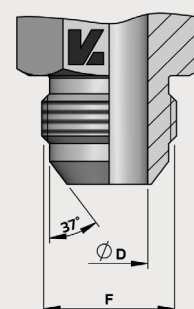
## CARACTERISTIQUES TECHNIQUES - JIC 74°



- 1 - TUBE HYDRAULIQUE
- 2 - MANCHETTE JIC
- 3 - ECROU JIC
- 4 - RACCORD JIC

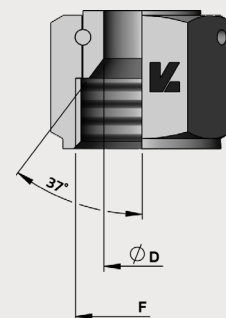
### MALE CONE 74° JIC (ISO 8434-2 / SAE J514)

Ø Tube (Inch)	Ø Tube (mm)	F	Ø Sur filet (mm)	Ø D (mm)
04	6	7/16" UNF	11,1	4,4
05	8	1/2" UNF	12,7	6,0
06	10	9/16" UNF	14,3	7,5
08	12	3/4" UNF	19,0	9,9
10	14	7/8" UNF	22,2	12,3
10	15	7/8" UNF	22,2	12,3
10	16	7/8" UNF	22,2	12,3
12	18	1"1/16 UN	27,0	15,5
12	20	1"1/16 UN	27,0	15,5
16	25	1"5/16 UN	33,3	21,5
20	30	1"5/8 UN	41,3	27,5
20	32	1"5/8 UN	41,3	27,5
24	38	1"7/8 UN	47,6	33,5



### ÉCROUS TOURNANTS JIC 74° (ISO 8434-2 / SAE J514)

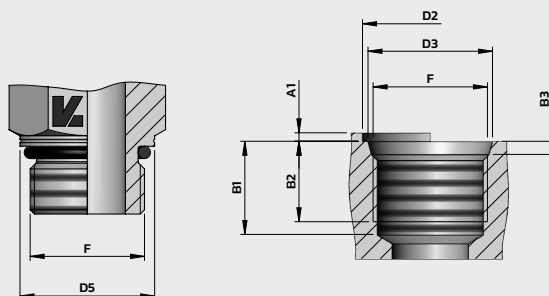
Ø Tube (Inch)	Ø Tube (mm)	F	Ø Sur filet (mm)	Ø D (mm)	Couple de serrage (N.m)
04	6	7/16" UNF	9,7	4,4	18
05	8	1/2" UNF	11,3	6,0	20
06	10	9/16" UNF	12,8	7,5	30
08	12	3/4" UNF	17,3	9,9	57
10	14	7/8" UNF	20,3	12,3	81
10	15	7/8" UNF	20,3	12,3	81
10	16	7/8" UNF	20,3	12,3	81
12	18	1"1/16 UN	24,7	15,5	114
12	20	1"1/16 UN	24,7	15,5	114
16	25	1"5/16 UN	31,1	21,5	160
20	30	1"5/8 UN	39,0	27,5	228
20	32	1"5/8 UN	39,0	27,5	228
24	38	1"7/8 UN	45,4	33,5	265



Tolérance couple de serrage : 0 / +10%

## CARACTERISTIQUES IMPLANTATIONS

- Implantation métrique : DIN ISO 6149
  - Implantation UNF : SAE J 1926
- + Joint : Joint torique



Filetage métrique - DIN ISO 6149

Filetage F	Ø D5	Ø D2* (mm)		Ø D3	A1 maxi (mm)	B1 mini (mm)	B2 mini (mm)	B3 (mm)	Ø sur filet		Joint torique
		sans id.	avec id.						Mâle	Femelle	
M10X100	13,8	16	20	11,10	1,0	11,5	10,0	2,2	9,80	8,92	8,1X1,6
M12X150	16,8	19	23	13,80	1,5	14,0	11,5	2,4	11,80	10,38	9,3X2,2
M14X150	18,8	21	25	15,80	1,5	14,0	11,5	2,4	13,80	12,38	11,3X2,2
M16X150	21,8	24	28	17,80	1,5	15,5	13,0	2,4	15,80	14,38	13,3X2,2
M18X150	23,8	26	30	19,80	2,0	17,0	14,5	2,4	17,80	16,38	15,3X2,2
M20X150	26,8	29	33	21,80	2,0	-	14,5	2,4	19,80	18,38	17,3X2,2
M22X150	26,8	29	33	23,80	2,0	18,0	15,5	2,4	21,80	20,38	19,3X2,2
M27X200	31,8	34	40	29,40	2,0	22,0	19,0	3,1	26,80	24,84	23,6X2,9
M30X200	35,8	38	44	32,40	2,0	22,0	19,0	3,1	29,80	27,84	26,6X2,9
M33X200	40,8	43	49	35,40	2,5	22,0	19,0	3,1	32,80	30,84	29,6X2,9
M42X200	49,8	52	58	44,40	2,5	22,5	19,5	3,1	41,80	39,84	38,6X2,9
M48X200	54,8	57	63	50,40	2,5	25,0	22,0	3,1	47,80	45,84	44,6X2,9
M60X200	64,8	67	74	62,40	2,5	27,5	24,5	3,1	59,80	57,84	56,6X2,9

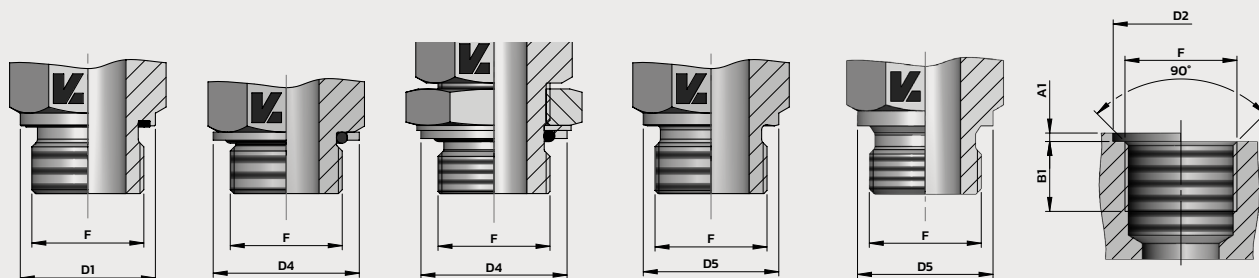
Filetage UNF - SAE J 1926

Filetage F	Ø D5	Ø D2* (mm)		Ø D3	A1 maxi (mm)	B1 mini (mm)	B2 mini (mm)	B3 (mm)	Ø sur filet		Joint torique
		sans id.	avec id.						Mâle	Femelle	
7/16" UNF	13,8	21	-	12,45	1,6	14,0	11,5	2,4	11,11	9,74	8,92X1,83
1/2" UNF	16,8	23	-	14,05	1,6	14,0	11,5	2,4	12,70	11,30	10,52X1,83
9/16" UNF	16,8	25	-	15,70	1,6	15,5	12,7	2,5	14,29	12,76	11,89X1,98
3/4" UNF	21,8	30	-	20,65	2,4	17,5	14,3	2,5	19,05	17,33	16,36X2,21
7/8" UNF	26,8	34	-	24,00	2,4	20,0	16,7	2,5	22,23	20,26	19,18X2,46
1"1/16 UN	31,8	41	-	29,20	2,4	23,0	19,0	3,3	26,99	24,69	23,47X2,95
1"5/16 UN	40,8	49	-	35,55	3,2	23,0	19,0	3,3	33,34	31,04	29,62X2,95
1"5/8 UN	49,8	58	-	43,55	3,2	23,0	19,0	3,3	41,28	38,99	37,47X3,00
1"7/8 UN	54,8	65	-	49,90	3,2	23,0	19,0	3,3	47,63	45,33	43,69X3,00

\* Valeurs de diamètre avec ou sans arête d'identification

**CARACTERISTIQUES IMPLANTATIONS**

	Implantation FORME E	Implantation FORME G	Implantation FORME H	Implantation FORME B	Implantation FORME A	Implantation FORME X
<b>Etanchéité</b>	Joint encastré	Joint torique + bague	Joint torique + bague	Métal / Métal sur arête	Divers (BAGUE BS - JC)	-
<b>Norme MET</b>	DIN EN ISO 9974-2	ISO 6149 + bague	ISO 6149 + bague	DIN EN ISO 9974-3	DIN 3852-1	DIN EN ISO 9974-1
<b>Norme BSPP</b>	ISO 1179-2	ISO 1179-3	ISO 1179-3	ISO 1179-4	DIN 3852-2	ISO 1179-1



Filetage F	A1 maxi (mm)	B1 mini (mm)	Ø D1 (mm)	Ø D2 mini (mm)	Ø D2 maxi (mm)	Ø D4 (mm)	Ø D5 (mm)
M10X100	1,0	8,0	13,9	15,0	20,0	14,9	13,9
M12X150	1,5	12,0	16,9	18,0	25,0	17,9	16,9
M14X150	1,5	12,0	18,9	20,0	25,0	19,9	18,9
M16X150	1,5	12,0	21,9	23,0	28,0	22,9	20,9
M18X150	2,0	12,0	23,9	25,0	30,0	24,9	22,9
M20X150	2,0	14,0	25,9	27,0	34,0	26,8	24,9
M22X150	2,5	14,0	26,9	28,0	34,0	27,9	26,9
M26X150	2,5	16,0	31,9	33,0	42,0	32,8	30,9
M27X200	2,5	16,0	31,9	33,0	42,0	35,7	31,9
M33X200	2,5	18,0	39,9	41,0	47,0	40,9	38,9
M42X200	2,5	20,0	49,9	51,0	58,0	50,9	48,9
M48X200	2,5	22,0	54,9	56,0	65,0	55,9	54,9
						15,0	13,8
G1/8"	1,0	8,0	13,9	15,0	19,0	19,5	17,8
G1/4"	1,5	12,0	18,9	20,0	25,0	23,5	21,8
G3/8"	2,0	12,0	21,9	23,0	28,0	28,5	25,8
G1/2"	2,5	14,0	26,9	28,0	34,0	34,5	31,8
G3/4"	2,5	16,0	31,9	33,0	42,0	43,5	38,8
G1"	2,5	18,0	39,9	41,0	47,0	52,5	48,8
G1"1/4	2,5	20,0	49,9	51,0	58,0	60,0	54,8
G1"1/2	2,5	22,0	54,9	56,0	65,0	55,8	54,8

**CARACTERISTIQUES IMPLANTATIONS - COUPLE DE SERRAGE (N.m)**

	Implantation E JOINT ENCASTRE	Implantation G JOINT + BAGUE	Implantation orientable H JOINT + BAGUE	Implantation B ARETE SAILLANTE	Implantation A AVEC RONDELLE	Implantation JOINT TORIQUE	Implantation orientable JOINT TORIQUE
<b>F</b>	<b>SERIE L</b>						
M10X100	18	18	18	18	9	15	15
M12X150	25	25	25	30	20	25	25
M14X150	45	40	40	45	35	35	35
M16X150	55	55	55	65	45	40	40
M18X150	70	70	70	80	55	45	45
M22X150	125	90	90	140	65	60	60
M26X150	180	180	180	190	90	100	100
M27X200	-	-	-	-	-	100	100
M30X200	-	-	-	-	-	130	130
M33X200	310	310	310	340	150	160	160
M42X200	450	450	450	500	240	210	210
M48X200	540	540	540	630	290	260	260
G1/8"	18	18	18	18	9	-	-
G1/4"	35	35	35	35	35	-	-
G3/8"	70	70	70	70	45	-	-
G1/2"	90	90	110	100-140	65	-	-
G3/4"	180	180	180	180	90	-	-
G1"	310	310	310	330	150	-	-
G1"1/4	450	450	450	540	240	-	-
G1"1/2	540	540	540	630	290	-	-
7/16" UNF	-	-	-	-	-	30	20
1/2" UNF	-	-	-	-	-	35	30
9/16" UNF	-	-	-	-	-	40	40
3/4" UNF	-	-	-	-	-	70	70
7/8" UNF	-	-	-	-	-	115	115
1"1/16 UN	-	-	-	-	-	185	185
1"5/16 UN	-	-	-	-	-	270	270
1"5/8 UN	-	-	-	-	-	340	340
1"7/8 UN	-	-	-	-	-	415	415
<b>F</b>	<b>SERIE S</b>						
M12X150	35	35	35	35	20	35	35
M14X150	45	55	55	55	35	45	45
M16X150	70	70	70	70	45	55	55
M18X150	90	90	90	110	55	70	90
M20X150	125	125	125	150	55	80	-
M22X150	135	135	135	170	65	100	100
M27X200	180	190	190	270	90	170	170
M30X200	-	-	-	-	-	235	235
M33X200	310	310	310	410	150	310	310
M42X200	450	450	450	540	240	330	330
M48X200	540	540	540	700	290	420	420
G1/8"	-	-	-	-	-	-	-
G1/4"	40	40	40	55	35	-	-
G3/8"	80	60	60	90	45	-	-
G1/2"	115	90	90	130-150	65	-	-
G3/4"	180	180	180	270	90	-	-
G1"	310	310	310	340	150	-	-
G1"1/4	450	450	450	540	240	-	-
G1"1/2	540	540	540	700	290	-	-
7/16" UNF	-	-	-	-	-	35	20
1/2" UNF	-	-	-	-	-	40	40
9/16" UNF	-	-	-	-	-	45	45
3/4" UNF	-	-	-	-	-	80	80
7/8" UNF	-	-	-	-	-	135	135
1"1/16 UN	-	-	-	-	-	185	185
1"5/16 UN	-	-	-	-	-	270	270
1"5/8 UN	-	-	-	-	-	340	340
1"7/8 UN	-	-	-	-	-	415	415

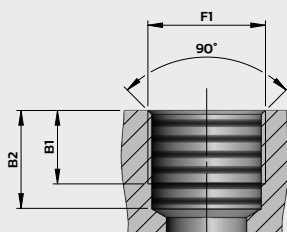
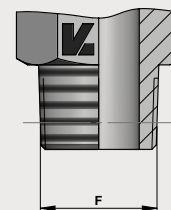
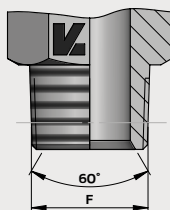
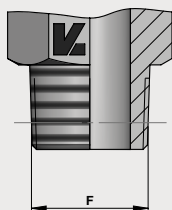
Valeur pour filetages lubrifiés

Tolérance couple de serrage : 0 / +10%

Une modification des valeurs doit être étudiée lors d'un assemblage avec une autre matière que l'acier

## CARACTERISTIQUES IMPLANTATIONS

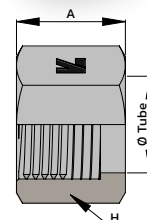
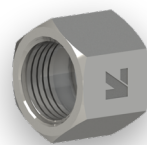
Implantation NPT/ NPTF	Implantation FORME C	Implantation BSPT
NPT ANSI / ASME B 1.20.1-1983	Métrique DIN 3852-1/2	ISO 7/BS 21 / DIN 2999-1
NPTF ANSI / ASME B 1.20.3-1976		



Filetage F	Taroudage F1	B1 mini (mm)	B2 mini (mm)
1/8" NPT	1/8" NPT	6,9	11,6
1/4" NPT	1/4" NPT	10,0	16,4
3/8" NPT	3/8" NPT	10,3	17,4
1/2" NPT	1/2" NPT	13,6	22,6
3/4" NPT	3/4" NPT	14,1	23,1
1" NPT	1" NPT	16,8	27,8
1"1/4 NPT	1"1/4 NPT	17,3	28,3
1"1/2 NPT	1"1/2 NPT	17,3	28,3
R1/8"	G1/8"	7,9	9,7
R1/4"	G1/4"	11,2	12,0
R3/8"	G3/8"	12,0	13,5
R1/2"	G1/2"	15,0	17,6
R3/4"	G3/4"	16,0	19,1
R1"	G1"	19,1	21,4
R1"1/4	G1"1/4	19,9	21,4
R1"1/2	G1"1/2	20,6	22,4
M8X100 CO	M8X100	5,5	10,0
M10X100 CO	M10X100	5,5	10,0
M12X150 CO	M12X150	8,5	13,5
M14X150 CO	M14X150	8,5	13,5
M16X150 CO	M16X150	8,5	13,5
M18X150 CO	M18X150	8,5	13,5
M20X150 CO	M20X150	10,5	15,5
M22X150 CO	M22X150	10,5	15,5

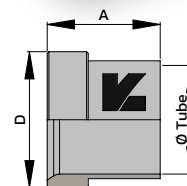
## ECROU

Référence	Ø Tube (mm)	F	A	H
JA-ECO4	6	7/16" UNF	15,8	14
JA-ECO5	8	1/2" UNF	17,3	17
JA-ECO6	10	9/16" UNF	18,5	19
JA-ECO8	12	3/4" UNF	21,6	22
JA-EC10	14-15-16	7/8" UNF	24,9	27
JA-EC14	18-20	1"1/16 UN	26,2	32
JA-EC16	25	1"5/16 UN	28,7	41
JA-EC20	30-32	1"5/8 UN	31,2	50
JA-EC24	38	1"7/8 UN	36,1	60



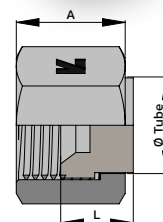
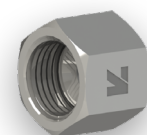
## MANCHETTE A EVASER JIC / TUBE METRIQUE

Référence	Ø Tube (mm)	A	D	Ecrou JIC associé
JA-MO6M	6	10,0	10,0	JA-ECO4
JA-MO8M	8	11,0	11,0	JA-ECO5
JA-M10M	10	13,0	13,0	JA-ECO6
JA-M12M	12	14,0	17,0	JA-ECO8
JA-M14M	14	17,0	20,0	JA-EC10
JA-M15M	15	17,0	20,0	JA-EC10
JA-M16M	16	17,0	20,0	JA-EC10
JA-M18M	18	17,0	25,0	JA-EC14
JA-M20M	20	17,0	25,0	JA-EC14
JA-M25M	25	20,0	31,0	JA-EC16
JA-M30M	30	23,0	39,0	JA-EC20
JA-M32M	32	23,0	39,0	JA-EC20
JA-M38M	38	28,0	45,0	JA-EC24



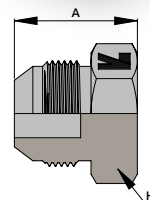
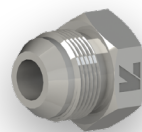
## BOUCHON FEMELLE

Référence	Ø Tube (mm)	F	A	L	H	PN (bar)
JA-BFO4	6	7/16" UNF	15,8	8,7	14	500
JA-BFO5	8	1/2" UNF	16,8	10,3	17	420
JA-BFO6	10	9/16" UNF	18,5	11,9	19	420
JA-BFO8	12	3/4" UNF	23,9	13,5	22	420
JA-BF10	14-15-16	7/8" UNF	25,0	13,5	27	350
JA-BF12	18-20	1"1/16 UN	31,6	16,7	32	350
JA-BF16	25	1"5/16 UN	28,0	15,9	41	310
JA-BF20	30-32	1"5/8 UN	35,4	19,1	50	280
JA-BF24	38	1"7/8 UN	43,2	23,8	60	210



## BOUCHON MALE

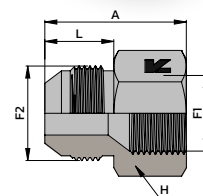
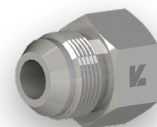
Référence	Ø Tube (mm)	F	A	H	PN (bar)
JA-BM04	6	7/16" UNF	20,3	12	500
JA-BM05	8	1/2" UNF	20,3	14	420
JA-BM06	10	9/16" UNF	21,3	17	420
JA-BM08	12	3/4" UNF	23,9	22	420
JA-BM10	14-15-16	7/8" UNF	27,9	24	350
JA-BM12	18-20	1"1/16 UN	32,5	30	350
JA-BM16	25	1"5/16 UN	33,8	36	280
JA-BM20	30-32	1"5/8 UN	36,8	46	280
JA-BM24	38	1"7/8 UN	42,0	50	210



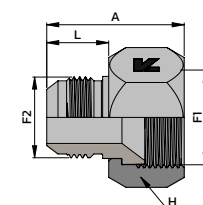
## ADAPTATEUR DE REDUCTION



Référence	Ø Tube (mm)	F1	F2	A	L	H	PN (bar)
JA-ADRO504A	8-6	1/2" UNF	7/16" UNF	28,0	14,0	19	420
JA-ADRO604B	10-6	9/16" UNF	7/16" UNF	33,0	14,0	19	420
JA-ADRO605A	10-8	9/16" UNF	1/2" UNF	29,0	14,0	19	420
JA-ADRO608P	10-12	9/16" UNF	3/4" UNF	42,0	16,7	19	420
JA-ADR0804B	12-6	3/4" UNF	7/16" UNF	25,4	14,0	22	420
JA-ADR0805B	12-8	3/4" UNF	1/2" UNF	35,9	14,0	22	420
JA-ADR0806B	12-10	3/4" UNF	9/16" UNF	25,4	14,1	22	420
JA-ADR0810P	12-16	3/4" UNF	7/8" UNF	47,7	19,3	22	350
JA-ADR1006B	16-10	7/8" UNF	9/16" UNF	26,2	14,1	27	350
JA-ADR1008A	16-12	7/8" UNF	3/4" UNF	38,1	16,7	27	350
JA-ADR1206B	20-10	1"1/16 UN	9/16" UNF	42,4	14,1	32	350
JA-ADR1208B	20-12	1"1/16 UN	3/4" UNF	45,1	16,7	32	350
JA-ADR1210A	20-16	1"1/16 UN	7/8" UNF	42,3	19,3	32	350
JA-ADR1608B	25-12	1"5/16 UN	3/4" UNF	32,5	16,7	41	310
JA-ADR1610B	25-16	1"5/16 UN	7/8" UNF	34,7	19,3	41	310
JA-ADR1612B	25-20	1"5/16 UN	1"1/16 UN	54,1	21,9	41	310
JA-ADR2012B	30-20	1"5/8 UN	1"1/16 UN	55,3	21,9	50	280
JA-ADR2016B	30-25	1"5/8 UN	1"5/16 UN	56,8	23,1	50	280
JA-ADR2420B	38-30	1"7/8 UN	1"5/8 UN	42,9	24,3	60	280

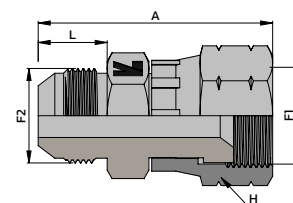


Forme A



Forme B

Forme A = Monobloc  
Forme B = 2 pièces  
Forme P = Ecrou préserti

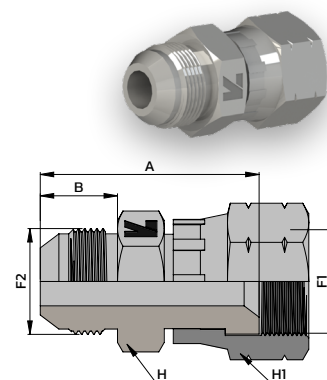


Forme P

## ADAPTATEUR EGAL

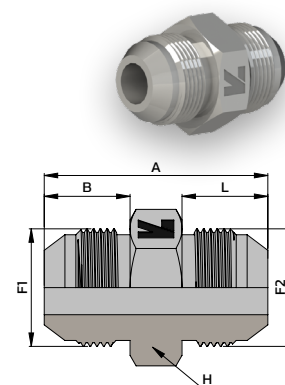


Référence	Ø Tube (mm)	F1	F2	A	B	H	H1	PN (bar)
JA-AD0404A	6	7/16" UNF	7/16" UNF	30,0	14,0	12	14	500
JA-AD0505A	8	1/2" UNF	1/2" UNF	29,5	14,0	14	17	420
JA-AD0606A	10	9/16" UNF	9/16" UNF	30,5	14,0	17	19	420
JA-AD0808A	12	3/4" UNF	3/4" UNF	35,5	14,0	19	22	420
JA-AD1010A	14-15-16	7/8" UNF	7/8" UNF	39,0	14,0	24	27	350
JA-AD1212A	18-20	1"1/16 UN	1"1/16 UN	44,5	21,9	27	32	350
JA-AD1616A	25	1"5/16 UN	1"5/16 UN	47,0	13,5	36	41	350



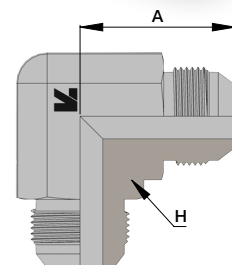
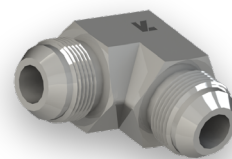
## UNION DOUBLE

Référence	Ø Tube (mm)	F1	F2	A	B	L1	H	PN (bar)
JA-UD0404	6	7/16" UNF	7/16" UNF	34,8	14,0	14,0	12	500
JA-UD0505	8	1/2" UNF	1/2" UNF	34,8	14,0	14,0	14	420
JA-UD0604	10-6	9/16" UNF	7/16" UNF	36,0	14,1	14,0	17	500
JA-UD0606	10	9/16" UNF	9/16" UNF	36,0	14,1	14,1	17	420
JA-UD0805	12-8	3/4" UNF	1/2" UNF	38,3	16,7	14,0	19	420
JA-UD0806	12-10	3/4" UNF	9/16" UNF	39,0	16,7	14,1	19	420
JA-UD0808	12	3/4" UNF	3/4" UNF	41,1	16,7	16,7	19	420
JA-UD1008	16-12	7/8" UNF	3/4" UNF	45,2	19,3	16,7	24	350
JA-UD1010	16	7/8" UNF	7/8" UNF	47,8	19,3	19,3	24	350
JA-UD1208	20-12	1"1/16 UN	3/4" UNF	49,5	21,9	16,7	27	350
JA-UD1210	20-16	1"1/16 UN	7/8" UNF	52,1	21,9	19,3	27	350
JA-UD1212	20	1"1/16 UN	1"1/16 UN	54,9	21,9	21,9	30	350
JA-UD1414	18	1"3/16 UN	1"3/16 UN	56,1	22,6	22,6	32	280
JA-UD1612	25-20	1"5/16 UN	1"1/16 UN	55,9	23,1	21,9	36	280
JA-UD1616	25	1"5/16 UN	1"5/16 UN	57,1	23,1	23,1	36	280
JA-UD2016	30-25	1"5/8 UN	1"5/16 UN	60,4	24,3	23,1	46	280
JA-UD2020	30	1"5/8 UN	1"5/8 UN	61,7	24,3	24,3	46	280
JA-UD2424	38	1"7/8 UN	1"7/8 UN	69,8	27,5	27,5	50	210



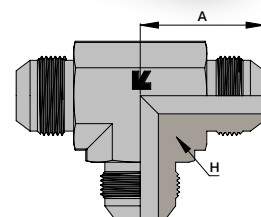
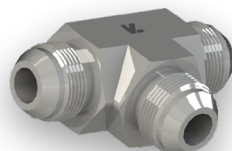
## COUDE EGAL

Référence	Ø Tube (mm)	F	A	H	PN (bar)
JA-CE0404	6	7/16" UNF	22,6	11	500
JA-CE0505	8	1/2" UNF	24,1	14	420
JA-CE0606	10	9/16" UNF	26,9	14	420
JA-CE0808	12	3/4" UNF	32,0	19	420
JA-CE1010	14-15-16	7/8" UNF	36,8	22	350
JA-CE1212	18-20	1"1/16 UN	42,0	27	350
JA-CE1616	25	1"5/16 UN	46,0	33	280
JA-CE2020	30-32	1"5/8 UN	52,3	41	280
JA-CE2424	38	1"7/8 UN	59,0	48	210



## TE EGAL

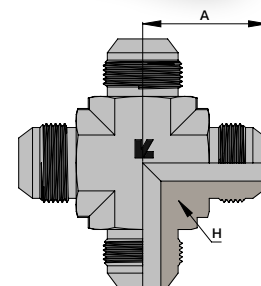
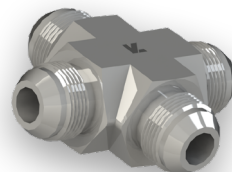
Référence	Ø Tube (mm)	F	A	H	PN (bar)
JA-TE040404	6	7/16" UNF	22,5	11	500
JA-TE050505	8	1/2" UNF	24,1	14	420
JA-TE060606	10	9/16" UNF	27,0	14	420
JA-TE080808	12	3/4" UNF	32,0	19	420
JA-TE101010	14-15-16	7/8" UNF	37,0	22	350
JA-TE121212	18-20	1"1/16 UN	42,0	27	350
JA-TE161616	25	1"5/16 UN	46,0	32	280
JA-TE202020	30-32	1"5/8 UN	52,5	41	280
JA-TE242424	38	1"7/8 UN	59,2	48	210



## CROIX EGALE

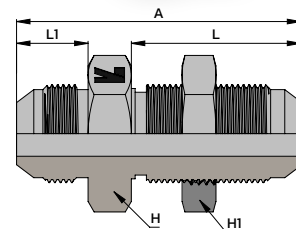
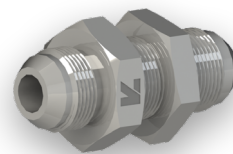


Référence	Ø Tube (mm)	F	A	H	PN (bar)
JA-CR04040404	6	7/16" UNF	22,6	11	500
JA-CR05050505	8	1/2" UNF	24,1	13	420
JA-CR06060606	10	9/16" UNF	27,0	14	420
JA-CR08080808	12	3/4" UNF	32,0	19	420
JA-CR10101010	14-15-16	7/8" UNF	37,0	22	350
JA-CR12121212	18-20	1"1/16 UN	42,2	27	350



## UNION DOUBLE PASSE-CLOISON

Référence	Ø Tube (mm)	F	A	L	L1	H	H1	PN (bar)
JA-PCLO404	6	7/16" UNF	52,5	30,5	14,0	17	17	500
JA-PCLO505	8	1/2" UNF	52,5	30,5	14,0	19	19	420
JA-PCLO606	10	9/16" UNF	55,5	32,5	14,1	22	22	420
JA-PCLO808	12	3/4" UNF	62,0	36,6	16,7	24	24	420
JA-PCL1010	14-15-16	7/8" UNF	69,5	40,1	19,3	30	30	350
JA-PCL1212	18-20	1" 1/16 UN	78,5	44,4	21,9	36	36	350
JA-PCL1616	25	1" 5/16 UN	80,0	44,4	23,1	41	41	280
JA-PCL2020	30-32	1" 5/8 UN	84,0	45,7	24,3	50	50	280
JA-PCL2424	38	1" 7/8 UN	89,0	46,0	27,5	55	55	210



Emboutis

Protections

DIN

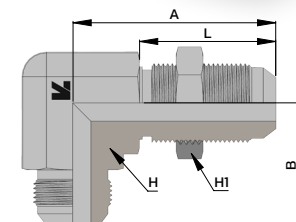
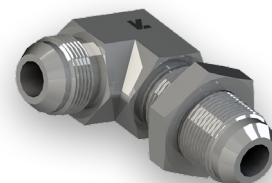
JIC

ORFS

## COUDE EGAL PASSE-CLOISON



Référence	Ø Tube (mm)	F	A	B	L	H	H1	PN (bar)
JA-CPCL0404	6	7/16" UNF	40,5	24,5	25,9	12	17	500
JA-CPCL0505	8	1/2" UNF	44,0	26,2	28,3	13	19	420
JA-CPCL0606	10	9/16" UNF	46,0	27,5	27,7	14	22	420
JA-CPCL0808	12	3/4" UNF	53,5	34,5	31,8	19	24	420
JA-CPCL1010	14-15-16	7/8" UNF	60,5	39,5	38,5	22	30	350
JA-CPCL1212	18-20	1" 1/16 UN	67,8	45,2	42,8	27	36	350
JA-CPCL1616	25	1" 5/16 UN	71,1	49,3	42,8	32	41	280



BSP

GAZ

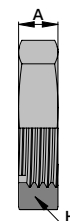
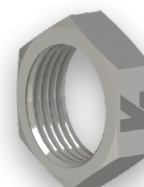
Grattage

Coupleurs

## CONTRE-ECROU



Référence	Ø Tube (mm)	F	A	H
JA-CECO4	6	7/16" UNF	6,4	17
JA-CECO5	8	1/2" UNF	6,4	19
JA-CECO6	10	9/16" UNF	6,9	22
JA-CECO8	12	3/4" UNF	7,9	24
JA-CEC10	14-15-16	7/8" UNF	9,1	30
JA-CEC12	18-20	1" 1/16 UN	10,4	36
JA-CEC16	25	1" 5/16 UN	10,4	41



Vannes Composants

Brides

Prises Pression Manomètres

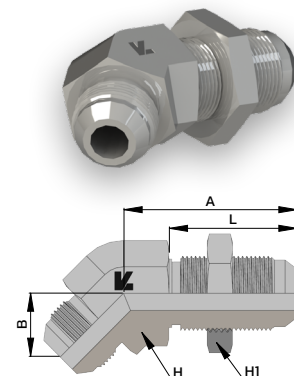
Colliers

Joint

## COUDE 45° EGAL PASSE-CLOISON



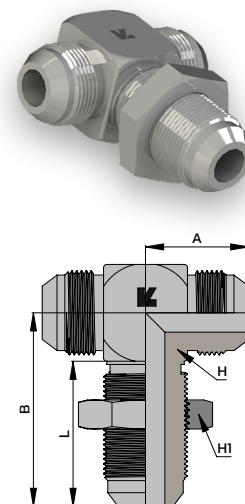
Référence	Ø Tube (mm)	F	A	B	L	H	H1	PN (bar)
JA-CPCL450606	10	9/16" UNF	42,5	21,0	28,7	14	22	420
JA-CPCL450808	12	3/4" UNF	49,3	24,9	31,8	19	24	420
JA-CPCL451212	18-20	1"1/16 UN	62,0	32,5	39,6	27	36	350



## TE EGAL PASSE-CLOISON

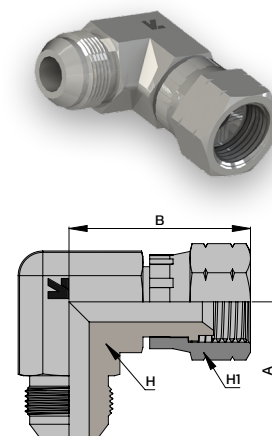


Référence	Ø Tube (mm)	F	A	B	L	H	H1	PN (bar)
JA-TPCLO60606	10	9/16" UNF	27,5	46,0	32,5	14	22	420
JA-TPCLO80808	12	3/4" UNF	24,9	49,3	31,8	19	24	420



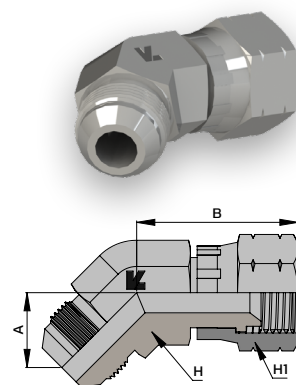
## COUDE ORIENTABLE PRESERTI

Référence	Ø Tube (mm)	F	A	B	H	H1	PN (bar)
JA-COR0404P	6	7/16" UNF	22,6	25,4	11	14	500
JA-COR0505P	8	1/2" UNF	24,0	26,9	14	16	420
JA-COR0606P	10	9/16" UNF	27,0	31,8	14	19	350
JA-COR0808P	12	3/4" UNF	32,0	35,1	19	22	350
JA-COR1010P	14-15-16	7/8" UNF	36,8	41,1	22	27	350
JA-COR1212P	18-20	1"1/16 UN	42,0	44,4	27	32	350
JA-COR1616P	25	1"5/16 UN	46,0	50,8	33	38	250
JA-COR2020P	30-32	1"5/8 UN	52,3	58,7	41	50	250
JA-COR2424P	38	1"7/8 UN	59,2	65,8	48	60	170



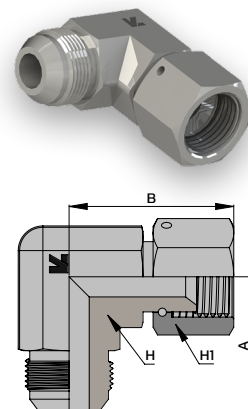
## COUDE 45° ORIENTABLE PRESERTI

Référence	Ø Tube (mm)	F	A	B	H	H1	PN (bar)
JA-COR450404P	6	7/16" UNF	18,3	23,9	11	14	500
JA-COR450505P	8	1/2" UNF	19,6	25,4	14	16	420
JA-COR450606P	10	9/16" UNF	21,1	28,4	14	19	350
JA-COR450808P	12	3/4" UNF	24,9	32,4	19	22	350
JA-COR451010P	14-15-16	7/8" UNF	28,2	36,6	22	27	350
JA-COR451212P	18-20	1"1/16 UN	32,5	38,1	27	32	350
JA-COR451616P	25	1"5/16 UN	37,3	44,5	33	38	250
JA-COR452020P	30-32	1"5/8 UN	40,4	51,6	41	50	250
JA-COR452424P	38	1"7/8 UN	45,0	57,0	48	60	170



## COUDE ORIENTABLE A JONC

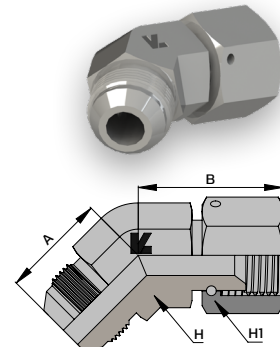
Référence	Ø Tube (mm)	F	A	B	H	H1	PN (bar)
JA-COR0404J	6	7/16" UNF	22,6	26,0	11	14	500
JA-COR0505J	8	1/2" UNF	24,1	28,0	13	17	420
JA-COR0606J	10	9/16" UNF	26,9	31,8	14	19	350
JA-COR0808J	12	3/4" UNF	32,0	35,1	19	22	350
JA-COR1010J	14-15-16	7/8" UNF	36,8	42,0	22	27	350
JA-COR1212J	18-20	1"1/16 UN	42,2	45,5	27	32	350
JA-COR1616J	25	1"5/16 UN	46,0	51,5	33	38	250
JA-COR2020J	30-32	1"5/8 UN	52,5	67,5	41	50	250
JA-COR2424J	38	1"7/8 UN	59,2	67,0	48	57	170



## COUDE 45° ORIENTABLE A JONC



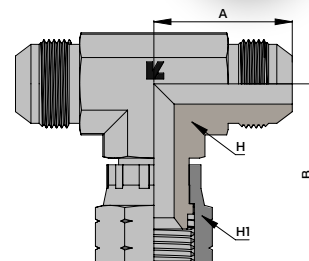
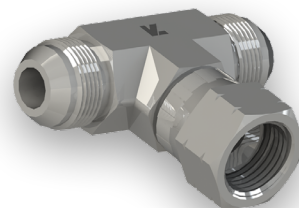
Référence	Ø Tube (mm)	F	A	B	H	H1	PN (bar)
JA-COR450404J	6	7/16" UNF	18,5	24,0	11	14	500
JA-COR450606J	10	9/16" UNF	21,0	28,5	14	17	350
JA-COR450808J	12	3/4" UNF	25,0	32,5	19	22	350
JA-COR451010J	14-15-16	7/8" UNF	28,0	36,5	22	27	350
JA-COR451212J	18-20	1"1/16 UN	32,5	38,0	27	32	350
JA-COR451616J	25	1"5/16 UN	37,5	44,5	32	38	250





## TE ORIENTABLE PRESERTI

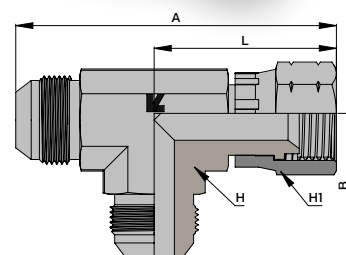
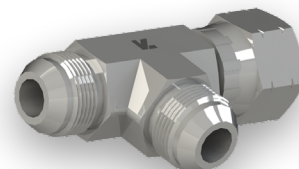
Référence	Ø Tube (mm)	F	A	B	H	H1	PN (bar)
JA-TOR040404P	6	7/16" UNF	22,6	25,4	11	14	500
JA-TOR050505P	8	1/2" UNF	24,1	26,9	13	16	420
JA-TOR060606P	10	9/16" UNF	27,0	31,8	14	19	350
JA-TOR080808P	12	3/4" UNF	31,8	35,1	19	22	350
JA-TOR101010P	14-15-16	7/8" UNF	37,0	41,1	22	27	350
JA-TOR121212P	18-20	1"1/16 UN	42,2	44,5	27	32	350
JA-TOR161616P	25	1"5/16 UN	46,0	50,8	33	38	250
JA-TOR202020P	30-32	1"5/8 UN	52,3	58,7	41	50	250



## TE ORIENTABLE RENVERSE PRESERTI

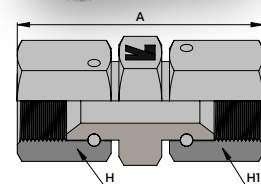
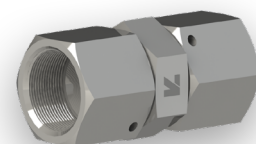


Référence	Ø Tube (mm)	F	A	B	L	H	H1	PN (bar)
JA-TORRO404040P	6	7/16" UNF	47,9	22,5	25,4	11	14	500
JA-TORRO505050P	8	1/2" UNF	51,0	24,1	26,9	14	16	420
JA-TORRO606060P	10	9/16" UNF	58,7	26,9	31,8	14	19	350
JA-TORRO808080P	12	3/4" UNF	66,9	31,8	35,1	19	22	350
JA-TORR101010P	14-15-16	7/8" UNF	77,9	36,8	41,1	22	27	350
JA-TORR121212P	18-20	1"1/16 UN	86,4	42,0	44,4	27	32	350
JA-TORR161616P	25	1"5/16 UN	96,8	46,0	50,8	32	38	250



## UNION FEMELLE / FEMELLE

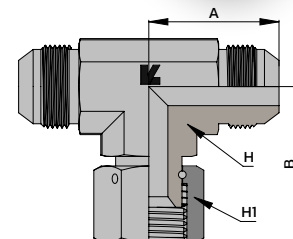
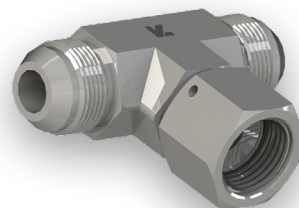
Référence	Ø Tube (mm)	F	A	H	H1	PN (bar)
JA-AFF0404	6	7/16" UNF	41,4	14	14	500
JA-AFF0505	8	1/2" UNF	45,0	17	17	420
JA-AFF0606	10	9/16" UNF	46,0	19	19	350
JA-AFF0808	12	3/4" UNF	51,8	22	22	350
JA-AFF1010	14-15-16	7/8" UNF	59,4	27	27	350
JA-AFF1212	18-20	1"1/16 UN	64,6	32	32	350
JA-AFF1616	25	1"5/16 UN	70,2	41	41	250
JA-AFF2020	30-32	1"5/8 UN	75,3	50	50	250
JA-AFF2424	38	1"7/8 UN	85,2	60	60	170



## TE ORIENTABLE A JONC



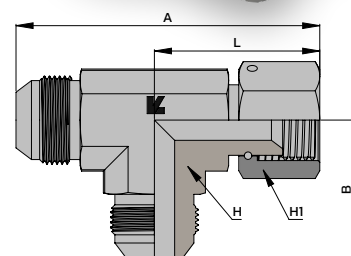
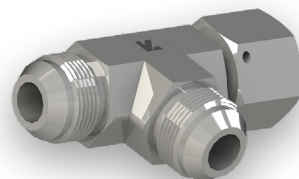
Référence	Ø Tube (mm)	F	A	B	H	H1	PN (bar)
JA-TOR060606J	10	9/16" UNF	26,9	32,0	14	17	350
JA-TOR080808J	12	3/4" UNF	32,0	35,1	19	22	350
JA-TOR101010J	14-15-16	7/8" UNF	36,8	42,0	22	27	350
JA-TOR121212J	18-20	1"1/16 UN	42,2	45,5	27	32	350
JA-TOR161616J	25	1"5/16 UN	46,0	51,5	32	38	250
JA-TOR202020J	30-32	1"5/8 UN	52,3	59,5	41	50	250
JA-TOR242424J	38	1"7/8 UN	59,2	67,0	48	57	170



## TE ORIENTABLE RENVERSE A JONC



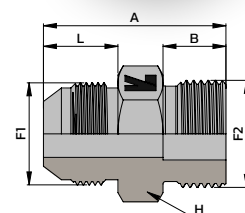
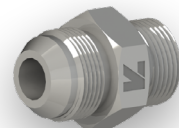
Référence	Ø Tube (mm)	F	A	B	L	H	H1	PN (bar)
JA-TORRO60606J	10	9/16" UNF	58,9	26,9	32,0	14	17	350
JA-TORRO80808J	12	3/4" UNF	67,1	32,0	35,1	19	22	350
JA-TORR101010J	14-15-16	7/8" UNF	78,1	37,0	41,1	22	27	350
JA-TORR121212J	18-20	1"1/16 UN	87,7	42,2	45,5	27	32	350
JA-TORR161616J	25	1"5/16 UN	97,5	46,0	51,5	32	38	250
JA-TORR202020J	30-32	1"5/8 UN	111,8	52,3	59,5	41	50	250
JA-TORR242424J	38	1"7/8 UN	126,2	59,2	67,0	48	57	170



## UNION MALE BSPP FORME A



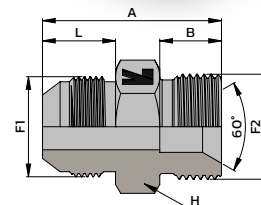
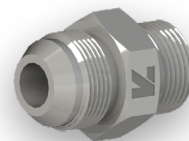
Référence	Ø Tube (mm)	F1	F2	A	B	L	H	PN (bar)
JA-UMG0808A	12	3/4" UNF	1/2"	40,0	14,0	16,7	27	350





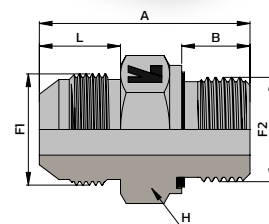
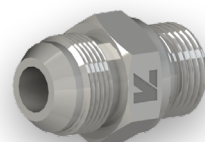
## UNION MALE BSPP 60°

Référence	Ø Tube (mm)	F1	F2	A	B	L	H	PN (bar)
JA-UMGO404BSP	6	7/16" UNF	1/4"	31,8	11,4	14,0	19	350
JA-UMGO406BSP	6	7/16" UNF	3/8"	33,5	13,2	14,0	22	350
JA-UMGO604BSP	10	9/16" UNF	1/4"	32,5	11,4	14,1	19	350
JA-UMGO606BSP	10	9/16" UNF	3/8"	34,3	13,2	14,1	22	350
JA-UMGO608BSP	10	9/16" UNF	1/2"	36,3	15,2	14,1	27	350
JA-UMG1008BSP	14-15-16	7/8" UNF	1/2"	43,7	15,2	19,3	27	350
JA-UMG1012BSP	14-15-16	7/8" UNF	3/4"	47,5	19,0	19,3	32	280
JA-UMG1210BSP	18-20	1" 1/16 UN	5/8"	48,0	16,0	21,9	30	280
JA-UMG1212BSP	18-20	1" 1/16 UN	3/4"	51,6	19,0	21,9	32	280
JA-UMG1610BSP	25	1" 5/16 UN	5/8"	52,0	16,0	23,1	36	280



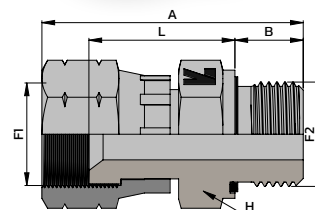
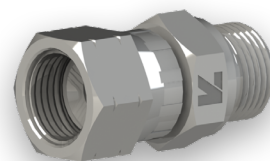
## UNION MALE BSPP JE

Référence	Ø Tube (mm)	F1	F2	A	B	L	H	PN (bar)
JA-UMGO402JE	6	7/16" UNF	1/8"	30,0	8,0	14,0	14	500
JA-UMGO404JE	6	7/16" UNF	1/4"	35,0	12,0	14,0	19	420
JA-UMGO406JE	6	7/16" UNF	3/8"	36,0	12,0	14,0	22	420
JA-UMGO408JE	6	7/16" UNF	1/2"	39,0	14,0	14,0	27	350
JA-UMGO502JE	8	1/2" UNF	1/8"	30,0	8,0	14,0	14	420
JA-UMGO504JE	8	1/2" UNF	1/4"	35,0	12,0	14,0	19	420
JA-UMGO506JE	8	1/2" UNF	3/8"	36,0	12,0	14,0	22	420
JA-UMGO508JE	8	1/2" UNF	1/2"	40,0	14,0	14,0	27	420
JA-UMGO602JE	10	9/16" UNF	1/8"	32,0	8,0	14,1	19	420
JA-UMGO604JE	10	9/16" UNF	1/4"	35,0	12,0	14,1	19	420
JA-UMGO606JE	10	9/16" UNF	3/8"	36,0	12,0	14,1	22	420
JA-UMGO608JE	10	9/16" UNF	1/2"	40,0	14,0	14,1	27	350
JA-UMGO612JE	10	9/16" UNF	3/4"	42,0	16,0	14,1	32	350
JA-UMGO804JE	12	3/4" UNF	1/4"	39,0	12,0	16,7	19	420
JA-UMGO806JE	12	3/4" UNF	3/8"	39,0	12,0	16,7	22	420
JA-UMGO808JE	12	3/4" UNF	1/2"	42,0	14,0	16,7	27	350
JA-UMGO812JE	12	3/4" UNF	3/4"	46,0	16,0	16,7	32	350
JA-UMG1006JE	14-15-16	7/8" UNF	3/8"	42,5	12,0	19,3	24	350
JA-UMG1008JE	14-15-16	7/8" UNF	1/2"	45,0	14,0	19,3	27	350
JA-UMG1012JE	14-15-16	7/8" UNF	3/4"	48,0	16,0	19,3	32	350
JA-UMG1016JE	14-15-16	7/8" UNF	1"	51,0	18,0	19,3	41	350
JA-UMG1206JE	18-20	1" 1/16 UN	3/8"	50,0	12,0	21,9	27	350
JA-UMG1208JE	18-20	1" 1/16 UN	1/2"	49,0	14,0	21,9	27	350
JA-UMG1212JE	18-20	1" 1/16 UN	3/4"	50,9	16,0	21,9	32	350
JA-UMG1216JE	18-20	1" 1/16 UN	1"	54,0	18,0	21,9	41	280
JA-UMG1612JE	25	1" 5/16 UN	3/4"	53,0	16,0	23,1	36	280
JA-UMG1616JE	25	1" 5/16 UN	1"	54,7	18,0	23,1	41	280
JA-UMG1620JE	25	1" 5/16 UN	1" 1/4"	59,0	20,0	23,1	50	280
JA-UMG2016JE	30-32	1" 5/8 UN	1"	58,0	18,0	24,3	46	280
JA-UMG2020JE	30-32	1" 5/8 UN	1" 1/4"	60,0	20,0	24,3	50	280
JA-UMG2024JE	30-32	1" 5/8 UN	1" 1/2"	64,0	22,0	24,3	55	210
JA-UMG2416JE	38	1" 7/8 UN	1"	63,0	18,0	27,5	50	210
JA-UMG2420JE	38	1" 7/8 UN	1" 1/4"	65,1	20,0	27,5	50	210
JA-UMG2424JE	38	1" 7/8 UN	1" 1/2"	67,0	22,0	27,5	55	210



## ADAPTATEUR TOURNANT PRESERTI / BSPP JE

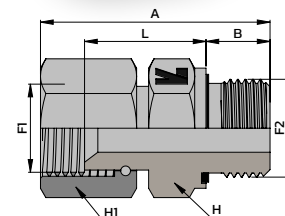
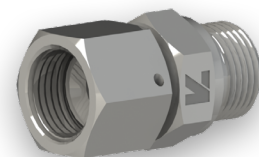
Référence	Ø Tube (mm)	F1	F2	A	B	L	H	H1	PN (bar)
JA-AMG0402JE	6	7/16" UNF	1/8"	33,2	8,0	16,5	14	14	500
JA-AMG0404JE	6	7/16" UNF	1/4"	36,7	12,0	16,0	19	14	420
JA-AMG0406JE	6	7/16" UNF	3/8"	39,5	12,0	20,0	22	14	350
JA-AMG0502JE	8	1/2" UNF	1/8"	35,0	8,0	18,0	14	17	420
JA-AMG0504JE	8	1/2" UNF	1/4"	39,0	12,0	17,0	19	17	420
JA-AMG0506JE	8	1/2" UNF	3/8"	41,0	12,0	19,5	22	19	350
JA-AMG0604JE	10	9/16" UNF	1/4"	39,5	12,0	18,0	19	19	350
JA-AMG0606JE	10	9/16" UNF	3/8"	40,5	12,0	19,0	22	19	350
JA-AMG0608JE	10	9/16" UNF	1/2"	45,0	14,0	21,5	27	19	350
JA-AMG0804JE	12	3/4" UNF	1/4"	43,2	12,0	20,5	19	22	350
JA-AMG0806JE	12	3/4" UNF	3/8"	43,7	12,0	21,0	22	22	350
JA-AMG0808JE	12	3/4" UNF	1/2"	47,7	14,0	23,0	27	22	350
JA-AMG0812JE	12	3/4" UNF	3/4"	52,2	16,0	25,5	32	22	350
JA-AMG1006JE	14-15-16	7/8" UNF	3/8"	48,7	12,0	24,0	22	27	350
JA-AMG1008JE	14-15-16	7/8" UNF	1/2"	50,7	14,0	24,0	27	27	350
JA-AMG1012JE	14-15-16	7/8" UNF	3/4"	54,7	16,0	26,0	32	27	350
JA-AMG1208JE	18-20	1"1/16 UN	1/2"	54,3	14,0	26,0	27	32	350
JA-AMG1212JE	18-20	1"1/16 UN	3/4"	56,3	16,0	26,0	32	32	350
JA-AMG1216JE	18-20	1"1/16 UN	1"	62,0	18,0	29,7	41	32	350
JA-AMG1612JE	25	1"5/16 UN	3/4"	59,1	16,0	28,0	32	38	350
JA-AMG1616JE	25	1"5/16 UN	1"	62,4	18,0	28,0	41	38	350
JA-AMG2016JE	30-32	1"5/8 UN	1"	70,4	18,0	36,5	41	50	250
JA-AMG2020JE	30-32	1"5/8 UN	1"1/4"	68,0	20,0	32,0	50	50	250
JA-AMG2420JE	38	1"7/8 UN	1"1/4"	71,6	20,0	33,0	50	60	250
JA-AMG2424JE	38	1"7/8 UN	1"1/2"	76,6	22,0	36,0	55	60	170



## ADAPTATEUR TOURNANT A JONC / BSPP JE

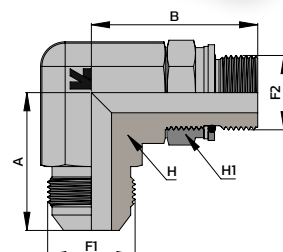
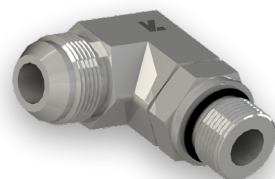


Référence	Ø Tube (mm)	F1	F2	A	B	L	H	H1	PN (bar)
JA-AMG0404JEJ	6	7/16" UNF	1/4"	36,7	12,0	18,5	19	14	420
JA-AMG1212JEJ	18-20	1"1/16 UN	3/4"	57,5	16,0	27,5	32	32	350
JA-AMG1216JEJ	18-20	1"1/16 UN	1"	60,5	18,0	27,5	41	32	350
JA-AMG1616JEJ	25	1"5/16 UN	1"	63,0	18,0	30,0	41	38	350



## COUDE ORIENTABLE MALE BSPP

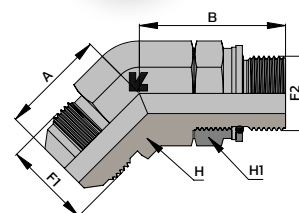
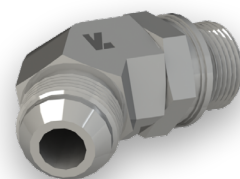
Référence	Ø Tube (mm)	F1	F2	A	B	H	H1	PN (bar)
JA-CMG0402	6	7/16" UNF	1/8"	22,6	26,2	11	14	250
JA-CMG0404	6	7/16" UNF	1/4"	26,9	31,8	14	19	250
JA-CMG0502	8	1/2" UNF	1/8"	24,0	27,5	14	14	250
JA-CMG0504	8	1/2" UNF	1/4"	26,7	31,8	14	19	250
JA-CMG0506	8	1/2" UNF	3/8"	29,0	37,0	19	22	250
JA-CMG0602	10	9/16" UNF	1/8"	26,9	28,0	14	14	250
JA-CMG0604	10	9/16" UNF	1/4"	26,9	31,8	14	19	250
JA-CMG0606	10	9/16" UNF	3/8"	29,0	36,8	19	22	250
JA-CMG0608	10	9/16" UNF	1/2"	31,0	43,0	22	27	250
JA-CMG0804	12	3/4" UNF	1/4"	31,8	33,5	19	19	250
JA-CMG0806	12	3/4" UNF	3/8"	32,0	37,0	19	22	250
JA-CMG0808	12	3/4" UNF	1/2"	33,8	43,2	22	27	250
JA-CMG0812	12	3/4" UNF	3/4"	36,0	49,0	27	36	250
JA-CMG1006	14-15-16	7/8" UNF	3/8"	37,0	37,0	22	22	250
JA-CMG1008	14-15-16	7/8" UNF	1/2"	36,8	43,2	22	27	250
JA-CMG1012	14-15-16	7/8" UNF	3/4"	39,1	49,3	27	36	250
JA-CMG1208	18-20	1"1/16 UN	1/2"	42,2	45,5	27	27	250
JA-CMG1212	18-20	1"1/16 UN	3/4"	42,2	49,3	27	36	250
JA-CMG1216	18-20	1"1/16 UN	1"	44,5	52,0	33	41	250
JA-CMG1612	25	1"5/16 UN	3/4"	46,0	52,1	33	36	250
JA-CMG1616	25	1"5/16 UN	1"	46,0	52,1	33	41	250
JA-CMG1620	25	1"5/16 UN	1"1/4"	51,0	57,0	41	50	250
JA-CMG2016	30-32	1"5/8 UN	1"	52,3	57,2	41	41	250
JA-CMG2020	30-32	1"5/8 UN	1"1/4"	52,5	57,0	41	50	210
JA-CMG2420	38	1"7/8 UN	1"1/4"	59,0	60,5	48	50	210
JA-CMG2424	38	1"7/8 UN	1"1/2"	59,2	67,5	48	60	140



## COUDE 45° ORIENTABLE MALE BSPP



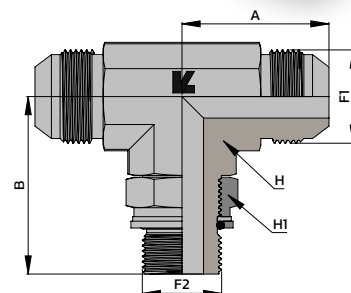
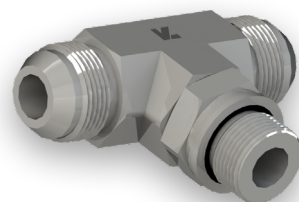
Référence	Ø Tube (mm)	F1	F2	A	B	H	H1	PN (bar)
JA-CM45G0404	6	7/16" UNF	1/4"	21,0	29,0	14	19	250
JA-CM45G0504	8	1/2" UNF	1/4"	20,5	26,5	14	19	250
JA-CM45G0604	10	9/16" UNF	1/4"	21,0	29,0	14	19	250
JA-CM45G0606	10	9/16" UNF	3/8"	22,0	33,0	19	22	250
JA-CM45G0806	12	3/4" UNF	3/8"	25,0	33,0	19	22	250
JA-CM45G0808	12	3/4" UNF	1/2"	25,0	38,5	22	27	250
JA-CM45G1008	14-15-16	7/8" UNF	1/2"	28,0	38,5	22	27	250
JA-CM45G1012	14-15-16	7/8" UNF	3/4"	29,5	44,0	27	36	250
JA-CM45G1212	18-20	1"1/16 UN	3/4"	32,5	44,0	27	36	250
JA-CM45G1612	25	1"5/16 UN	3/4"	37,5	47,0	32	41	250
JA-CM45G1616	25	1"5/16 UN	1"	37,5	47,0	33	41	250
JA-CM45G2020	32	1"5/8 UN	1"1/4"	40,5	48,0	41	50	210



## TE ORIENTABLE MALE BSPP



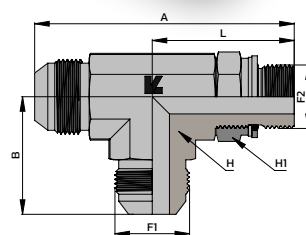
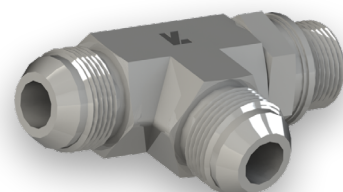
Référence	Ø Tube (mm)	F1	F2	A	B	H	H1	PN (bar)
JA-TMG0402	6	7/16" UNF	1/8"	22,6	26,0	11	14	250
JA-TMG0504	8	1/2" UNF	1/4"	26,9	33,0	14	19	250
JA-TMG0604	10	9/16" UNF	1/4"	27,0	32,0	14	19	250
JA-TMG0606	10	9/16" UNF	3/8"	29,0	36,8	19	22	250
JA-TMG0806	12	3/4" UNF	3/8"	31,8	37,0	19	22	250
JA-TMG0808	12	3/4" UNF	1/2"	33,7	43,0	22	27	250
JA-TMG1008	14-15-16	7/8" UNF	1/2"	37,0	43,0	22	27	250
JA-TMG1208	18-20	1"1/16 UN	1/2"	42,2	49,5	27	27	250
JA-TMG1212	18-20	1"1/16 UN	3/4"	42,2	49,5	27	36	250
JA-TMG1616	25	1"5/16 UN	1"	46,0	52,1	33	41	250



## TE ORIENTABLE RENVERSE MALE BSPP



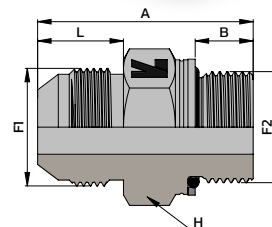
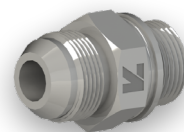
Référence	Ø Tube (mm)	F1	F2	A	B	L	H	H1	PN (bar)
JA-TMGR0402	6	7/16" UNF	1/8"	48,6	22,6	26,0	11	14	250
JA-TMGR0404	6	7/16" UNF	1/4"	58,5	26,0	30,5	14	19	250
JA-TMGR0504	8	1/2" UNF	1/4"	59,9	26,9	33,0	14	19	250
JA-TMGR0604	10	9/16" UNF	1/4"	59,0	27,0	32,0	14	19	250
JA-TMGR0606	10	9/16" UNF	3/8"	65,8	29,0	36,8	19	22	250
JA-TMGR0806	12	3/4" UNF	3/8"	68,8	32,0	37,0	19	22	250
JA-TMGR0808	12	3/4" UNF	1/2"	76,7	33,7	43,0	22	27	250
JA-TMGR1008	14-15-16	7/8" UNF	1/2"	80,0	36,8	43,2	22	27	250
JA-TMGR1208	18-20	1"1/16 UN	1/2"	91,7	42,2	49,5	27	27	250
JA-TMGR1212	18-20	1"1/16 UN	3/4"	91,7	42,2	49,5	27	36	250
JA-TMGR1616	25	1"5/16 UN	1"	99,0	46,0	53,0	32	41	250





## UNION MALE METRIQUE DIN

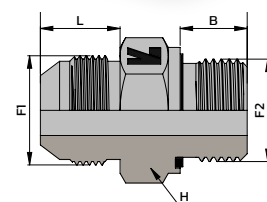
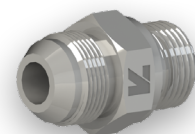
Référence	Ø Tube (mm)	F1	F2	A	B	L	H	PN (bar)
JA-UMMO512DIN	8	1/2" UNF	M12X150	33,5	9,5	14,0	19	420
JA-UMMO614DIN	10	9/16" UNF	M14X150	34,0	9,5	14,1	19	420
JA-UMMO616DIN	10	9/16" UNF	M16X150	35,5	10,0	14,1	22	420
JA-UMMO814DIN	12	3/4" UNF	M14X150	36,0	12,0	16,7	19	420
JA-UMMO818DIN	12	3/4" UNF	M18X150	39,1	11,0	16,7	24	350
JA-UMMO822DIN	12	3/4" UNF	M22X150	42,0	11,5	16,7	27	350
JA-UMM1018DIN	14-15-16	7/8" UNF	M18X150	43,0	11,0	19,3	24	350
JA-UMM1022DIN	14-15-16	7/8" UNF	M22X150	42,5	11,5	19,3	27	350
JA-UMM1218DIN	18-20	1"1/16 UN	M18X150	-	11,0	21,9	27	350
JA-UMM1222DIN	18-20	1"1/16 UN	M22X150	48,0	11,5	21,9	27	350
JA-UMM1627DIN	25	1"5/16 UN	M27X200	50,5	14,0	23,1	36	280
JA-UMM1633DIN	25	1"5/16 UN	M33X200	51,5	14,0	23,1	41	280
JA-UMM2448DIN	38	1"7/8 UN	M48X200	59,5	15,5	27,5	55	210



## UNION MALE METRIQUE JE



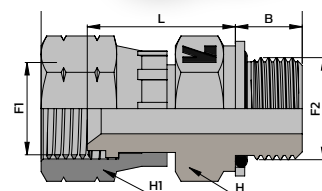
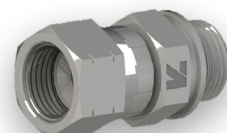
Référence	Ø Tube (mm)	F1	F2	A	B	L	H	PN (bar)
JA-UMMO410JE	6	7/16" UNF	M10X100	30,0	8,0	14,0	14	500
JA-UMMO514JE	8	1/2" UNF	M14X150	36,0	12,0	14,0	19	420
JA-UMMO614JE	10	9/16" UNF	M14X150	35,0	12,0	14,1	19	420
JA-UMMO618JE	10	9/16" UNF	M18X150	36,0	12,0	14,1	24	420
JA-UMMO814JE	12	3/4" UNF	M14X150	39,0	12,0	16,7	19	420
JA-UMMO818JE	12	3/4" UNF	M18X150	39,0	12,0	16,7	24	350
JA-UMMO822JE	12	3/4" UNF	M22X150	42,0	14,0	16,7	27	350
JA-UMM1018JE	14-15-16	7/8" UNF	M18X150	43,0	12,0	19,3	24	350



## ADAPTATEUR TOURNANT / METRIQUE DIN



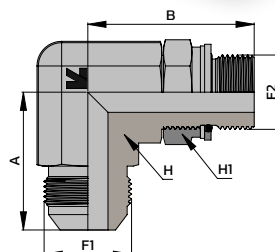
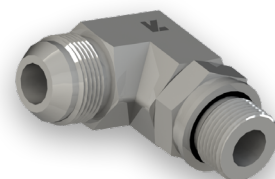
Référence	Ø Tube (mm)	F1	F2	A	B	L	H	H1	PN (bar)
JA-AMM0818DIN	12	3/4" UNF	M18X150	42,6	11,0	20,0	24	22	250
JA-AMM1018DIN	14-15-16	7/8" UNF	M18X150	46,6	11,0	23,0	24	27	250
JA-AMM1022DIN	14-15-16	7/8" UNF	M22X150	49,0	13,0	23,3	27	27	250
JA-AMM1222DIN	18-20	1"1/16 UN	M22X150	50,2	12,0	23,0	27	32	250
JA-AMM1227DIN	18-20	1"1/16 UN	M27X200	52,7	14,0	24,0	32	32	210



## COUDE ORIENTABLE MALE METRIQUE DIN



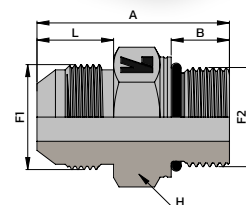
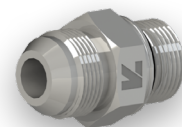
Référence	Ø Tube (mm)	F1	F2	A	B	H	H1	PN (bar)
JA-CMMO410DIN	6	7/16" UNF	M10X100	22,6	26,6	11	14	250
JA-CMMO512DIN	8	1/2" UNF	M12X150	24,1	32,0	14	17	250
JA-CMMO614DIN	10	9/16" UNF	M14X150	26,9	33,5	14	19	250
JA-CMMO816DIN	12	3/4" UNF	M16X150	32,0	36,8	19	22	250
JA-CMMO818DIN	12	3/4" UNF	M18X150	32,0	36,8	19	24	250
JA-CMMO822DIN	12	3/4" UNF	M22X150	36,5	42,5	22	27	250
JA-CMM1018DIN	14-15-16	7/8" UNF	M18X150	36,8	41,0	22	24	250
JA-CMM1022DIN	14-15-16	7/8" UNF	M22X150	36,8	41,7	22	27	250
JA-CMM1222DIN	18-20	1"1/16 UN	M22X150	42,0	45,4	27	27	250
JA-CMM1227DIN	18-20	1"1/16 UN	M27X200	42,2	50,0	27	32	175
JA-CMM1627DIN	25	1"5/16 UN	M27X200	46,0	53,0	33	32	175
JA-CMM1633DIN	25	1"5/16 UN	M33X200	46,0	53,0	33	41	140



## UNION MALE METRIQUE ISO



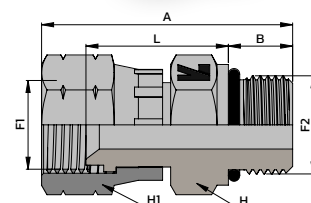
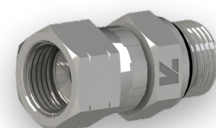
Référence	Ø Tube (mm)	F1	F2	A	B	L	H	PN (bar)
JA-UMMO512ISO	8	1/2" UNF	M12X150	33,0	11,0	14,0	17	420
JA-UMMO514ISO	8	1/2" UNF	M14X150	34,0	11,0	14,0	19	420
JA-UMMO612ISO	10	9/16" UNF	M12X150	34,0	11,0	14,1	17	420
JA-UMMO614ISO	10	9/16" UNF	M14X150	34,0	11,0	14,1	19	420
JA-UMMO618ISO	10	9/16" UNF	M18X150	36,5	12,5	14,1	24	350
JA-UMMO814ISO	12	3/4" UNF	M14X150	36,0	11,0	16,7	19	420
JA-UMMO818ISO	12	3/4" UNF	M18X150	39,1	12,5	16,7	24	350
JA-UMMO822ISO	12	3/4" UNF	M22X150	42,0	13,0	16,7	27	350
JA-UMMO1014ISO	14-15-16	7/8" UNF	M14X150	41,0	11,0	19,3	24	350
JA-UMMO1018ISO	14-15-16	7/8" UNF	M18X150	43,0	12,5	19,3	24	350
JA-UMMO1022ISO	14-15-16	7/8" UNF	M22X150	42,5	13,0	19,3	27	350
JA-UMMO1027ISO	14-15-16	7/8" UNF	M27X200	46,0	16,0	19,3	32	350
JA-UMMO1218ISO	18-20	1"1/16 UN	M18X150	45,0	12,5	21,9	27	350
JA-UMMO1222ISO	18-20	1"1/16 UN	M22X150	48,0	13,0	21,9	27	350
JA-UMMO1227ISO	18-20	1"1/16 UN	M27X200	51,0	16,0	21,9	32	350



## ADAPTATEUR TOURNANT / METRIQUE ISO



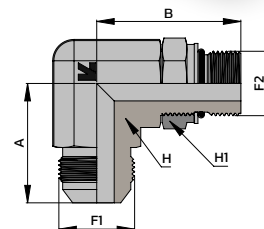
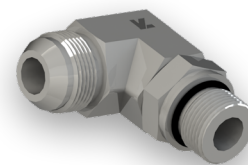
Référence	Ø Tube (mm)	F1	F2	A	B	L	H	H1	PN (bar)
JA-AMMO612ISO	10	9/16" UNF	M12X150	39,0	11,0	18,5	19	19	350
JA-AMMO22ISO	14-15-16	7/8" UNF	M22X150	49,0	13,0	23,3	27	27	350



**COUDE ORIENTABLE MALE METRIQUE ISO**



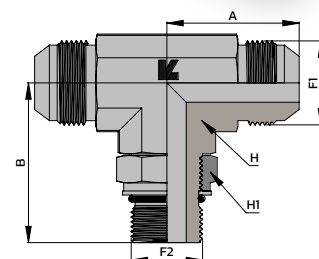
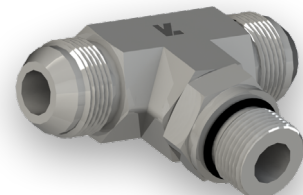
Référence	Ø Tube (mm)	F1	F2	A	B	H	H1	PN (bar)
JA-CMM0410ISO	6	7/16" UNF	M10X100	22,5	26,6	11	14	420
JA-CMM0414ISO	6	7/16" UNF	M14X100	22,6	33,5	11	19	420
JA-CMM0512ISO	8	1/2" UNF	M12X150	24,1	32,0	14	17	420
JA-CMM0514ISO	8	1/2" UNF	M14X150	26,7	34,6	14	19	420
JA-CMM0614ISO	10	9/16" UNF	M14X150	26,9	33,5	14	19	350
JA-CMM0616ISO	12	9/16" UNF	M16X150	31,8	34,6	19	19	350
JA-CMM0814ISO	12	3/4" UNF	M14X150	31,8	33,5	19	19	350
JA-CMM0816ISO	12	3/4" UNF	M16X150	31,8	36,8	19	22	350
JA-CMM0818ISO	12	3/4" UNF	M18X150	31,8	36,8	19	24	350
JA-CMM0822ISO	12	3/4" UNF	M22X150	36,5	42,5	22	27	350
JA-CMM1018ISO	14-15-16	7/8" UNF	M18X150	36,8	40,7	22	24	350
JA-CMM1022ISO	14-15-16	7/8" UNF	M22X150	36,8	41,7	22	27	350
JA-CMM1222ISO	18-20	1" 1/16 UN	M22X150	42,0	45,4	27	27	350
JA-CMM1227ISO	18-20	1" 1/16 UN	M27X200	42,2	50,0	27	32	350
JA-CMM1633ISO	25	1" 5/16 UN	M33X200	46,0	53,0	33	41	280



**TE ORIENTABLE MALE METRIQUE ISO**



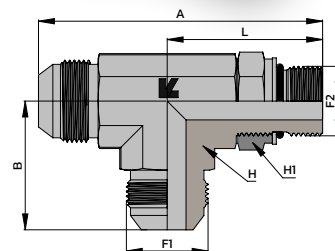
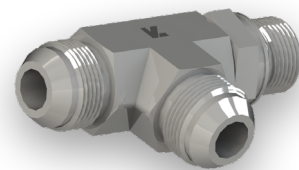
Référence	Ø Tube (mm)	F1	F2	A	B	H	H1	PN (bar)
JA-TMM0818ISO	12	3/4" UNF	M18X150	32,0	38,0	19	24	350
JA-TMM1018ISO	14-15-16	7/8" UNF	M18X150	36,8	40,7	22	24	350
JA-TMM1022ISO	14-15-16	7/8" UNF	M22X150	37,0	43,0	22	27	350
JA-TMM1633ISO	25	1" 5/16 UN	M33X200	46,0	53,0	33	41	280



## TE ORIENTABLE RENVERSE MALE METRIQUE ISO



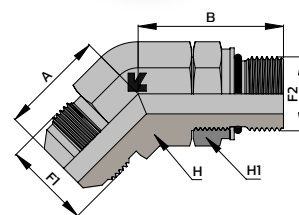
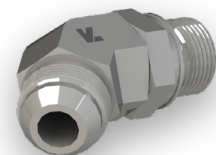
Référence	Ø Tube (mm)	F1	F2	A	B	L	H	H1	PN (bar)
JA-TMRM0614ISO	10	9/16" UNF	M14X150	61,6	27,0	34,6	14	19	420
JA-TMRM0816ISO	12	3/4" UNF	M16X150	70,0	32,0	38,0	19	22	350
JA-TMRM0818ISO	12	3/4" UNF	M18X150	69,0	32,0	37,0	19	24	350
JA-TMRM0822ISO	12	3/4" UNF	M22X150	79,3	36,8	42,5	22	27	350
JA-TMRM1022ISO	14-15-16	7/8" UNF	M22X150	80,0	37,0	43,0	22	27	350
JA-TMRM1222ISO	18-20	1"1/16 UN	M22X150	87,0	42,0	45,0	27	27	350
JA-TMRM1633ISO	25	1"5/16 UN	M33X200	98,8	43,5	52,0	33	41	280



## COUDE 45° ORIENTABLE MALE METRIQUE ISO

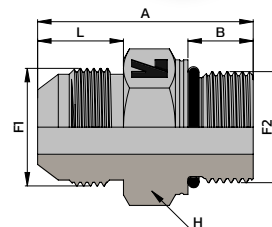
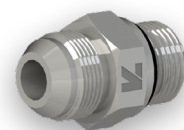


Référence	Ø Tube (mm)	F1	F2	A	B	H	H1	PN (bar)
JA-CM45M0512ISO	8	1/2" UNF	M12X150	19,5	27,0	13	17	420
JA-CM45M0614ISO	10	9/16" UNF	M14X150	21,0	28,0	14	19	420
JA-CM45M0818ISO	12	3/4" UNF	M18X150	25,0	33,0	19	24	350
JA-CM45M1018ISO	14-15-16	7/8" UNF	M18X150	28,0	38,6	22	24	350
JA-CM45M1022ISO	14-15-16	7/8" UNF	M22X150	28,0	37,5	22	27	350
JA-CM45M1227ISO	18-20	1"1/16 UN	M27X200	32,5	44,8	27	32	350

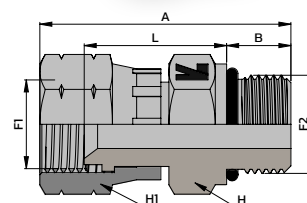
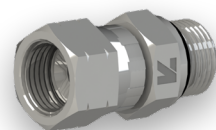


**UNION MALE SAE**


Référence	Ø Tube (mm)	F1	F2	A	B	L	H	PN (bar)
JA-UMU0404	6	7/16" UNF	7/16" UNF	31,0	9,1	14,0	14	500
JA-UMU0405	6	7/16" UNF	1/2" UNF	31,0	9,1	14,0	16	420
JA-UMU0406	6	7/16" UNF	9/16" UNF	32,7	10,0	14,0	17	420
JA-UMU0408	6	7/16" UNF	3/4" UNF	-	-	-	-	420
JA-UMU0505	8	1/2" UNF	1/2" UNF	31,0	9,1	14,0	17	420
JA-UMU0506	8	1/2" UNF	9/16" UNF	32,7	10,0	14,0	17	420
JA-UMU0604	10	9/16" UNF	7/16" UNF	32,2	9,1	14,1	16	420
JA-UMU0605	10	9/16" UNF	1/2" UNF	32,2	9,1	14,1	16	420
JA-UMU0606	10	9/16" UNF	9/16" UNF	33,0	10,0	14,1	17	420
JA-UMU0608	10	9/16" UNF	3/4" UNF	35,0	11,1	14,1	22	420
JA-UMU0610	10	9/16" UNF	7/8" UNF	37,9	12,7	14,1	27	350
JA-UMU0806	12	3/4" UNF	9/16" UNF	36,5	10,0	16,7	22	420
JA-UMU0808	12	3/4" UNF	3/4" UNF	37,6	11,1	16,7	22	420
JA-UMU0810	12	3/4" UNF	7/8" UNF	40,6	12,7	16,7	27	350
JA-UMU0812	12	3/4" UNF	1" 1/16 UN	44,7	15,1	16,7	32	350
JA-UMU1008	14-15-16	7/8" UNF	3/4" UNF	41,5	11,1	19,3	24	350
JA-UMU1010	14-15-16	7/8" UNF	7/8" UNF	43,2	12,7	19,3	27	350
JA-UMU1012	14-15-16	7/8" UNF	1" 1/16 UN	47,2	15,1	19,3	32	350
JA-UMU1208	18-20	1" 1/16 UN	3/4" UNF	49,2	11,1	21,9	27	350
JA-UMU1210	18-20	1" 1/16 UN	7/8" UNF	47,7	12,7	21,9	27	350
JA-UMU1212	18-20	1" 1/16 UN	1" 1/16 UN	47,7	15,1	21,9	32	350
JA-UMU1216	18-20	1" 1/16 UN	1" 5/16 UN	50,7	15,1	21,9	41	310
JA-UMU1612	25	1" 5/16 UN	1" 1/16 UN	52,0	15,1	23,1	36	280
JA-UMU1616	25	1" 5/16 UN	1" 5/16 UN	52,0	15,1	23,1	41	280
JA-UMU1620	25	1" 5/16 UN	1" 5/8 UN	55,0	15,1	23,1	50	280
JA-UMU2016	30-32	1" 5/8 UN	1" 5/16 UN	50,7	15,1	24,3	50	280
JA-UMU2020	30-32	1" 5/8 UN	1" 5/8 UN	55,0	15,1	24,3	50	280
JA-UMU2424	38	1" 7/8 UN	1" 7/8 UN	60,0	15,1	27,5	55	210


**ADAPTATEUR TOURNANT / SAE**

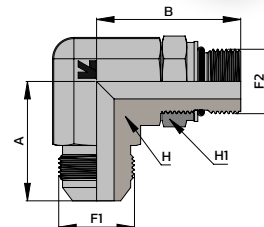
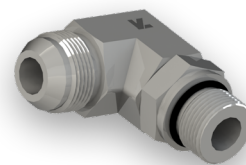

Référence	Ø Tube (mm)	F1	F2	A	B	L	H	H1	PN (bar)
JA-AMU0404	6	7/16" UNF	7/16" UNF	32,0	9,1	14,2	14	14	500
JA-AMU0505	8	1/2" UNF	1/2" UNF	34,0	9,1	15,5	17	17	420
JA-AMU0606	10	9/16" UNF	9/16" UNF	36,5	10,0	17,0	17	19	350
JA-AMU0808	12	3/4" UNF	3/4" UNF	40,0	11,1	18,5	22	22	350
JA-AMU1010	14-15-16	7/8" UNF	7/8" UNF	44,0	12,7	18,8	27	27	350
JA-AMU1012	14-15-16	7/8" UNF	1" 1/16 UN	54,0	15,1	-	32	27	350
JA-AMU1208	18-20	1" 1/16 UN	3/4" UNF	49,5	11,1	-	27	32	350
JA-AMU1210	18-20	1" 1/16 UN	7/8" UNF	52,3	12,7	25,3	32	27	350
JA-AMU1212	18-20	1" 1/16 UN	1" 1/16 UN	50,0	15,1	20,3	32	32	350
JA-AMU1612	25	1" 5/16 UN	1" 1/16 UN	58,0	15,1	-	35	35	280
JA-AMU1616	25	1" 5/16 UN	1" 5/16 UN	52,0	15,1	22,1	41	41	250
JA-AMU2020	30-32	1" 5/8 UN	1" 5/8 UN	-	-	-	-	-	140
JA-AMU2424	38	1" 7/8 UN	1" 7/8 UN	67,0	15,1	33,2	55	60	140



## COUDE ORIENTABLE MALE SAE



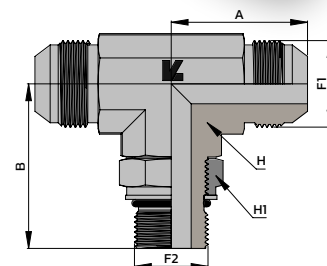
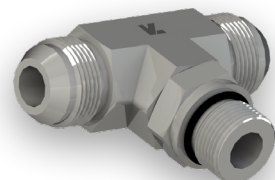
Référence	Ø Tube (mm)	F1	F2	A	B	H	H1	PN (bar)
JA-CMU0404	6	7/16" UNF	7/16" UNF	22,5	26,0	11	14	420
JA-CMU0406	6	7/16" UNF	9/16" UNF	26,7	32,0	14	17	420
JA-CMU0505	8	1/2" UNF	1/2" UNF	24,1	29,0	13	17	420
JA-CMU0506	8	1/2" UNF	9/16" UNF	24,1	32,0	14	17	420
JA-CMU0604	10	9/16" UNF	7/16" UNF	27,0	30,5	14	14	420
JA-CMU0605	10	9/16" UNF	1/2" UNF	26,9	30,0	14	17	420
JA-CMU0606	10	9/16" UNF	9/16" UNF	27,0	32,0	14	17	420
JA-CMU0608	10	9/16" UNF	3/4" UNF	29,0	36,8	19	22	420
JA-CMU0610	10	9/16" UNF	7/8" UNF	31,2	43,0	22	27	350
JA-CMU0806	12	3/4" UNF	9/16" UNF	32,0	34,0	19	17	420
JA-CMU0808	12	3/4" UNF	3/4" UNF	32,0	37,0	19	22	420
JA-CMU0810	12	3/4" UNF	7/8" UNF	34,0	43,0	22	27	350
JA-CMU0812	12	3/4" UNF	1"1/16 UN	36,8	49,0	27	32	350
JA-CMU1008	14-15-16	7/8" UNF	3/4" UNF	37,0	38,9	22	22	350
JA-CMU1010	14-15-16	7/8" UNF	7/8" UNF	37,0	43,0	22	27	350
JA-CMU1012	14-15-16	7/8" UNF	1"1/16 UN	39,0	49,5	27	32	350
JA-CMU1208	18-20	1"1/16 UN	3/4" UNF	42,2	41,2	27	22	350
JA-CMU1210	18-20	1"1/16 UN	7/8" UNF	42,0	45,4	27	27	350
JA-CMU1212	18-20	1"1/16 UN	1"1/16 UN	42,0	49,5	27	32	350
JA-CMU1216	18-20	1"1/16 UN	1"5/16 UN	46,0	52,0	33	38	280
JA-CMU1612	25	1"5/16 UN	1"1/16 UN	46,0	52,0	33	32	280
JA-CMU1616	25	1"5/16 UN	1"5/16 UN	46,0	52,0	33	38	280
JA-CMU1620	25	1"5/16 UN	1"5/8 UN	51,0	57,0	41	48	280
JA-CMU2020	30-32	1"5/8 UN	1"5/8 UN	52,3	57,0	41	48	280
JA-CMU2024	30-32	1"5/8 UN	1"7/8 UN	56,0	61,0	48	55	280
JA-CMU2424	38	1"7/8 UN	1"7/8 UN	59,2	61,0	48	55	210



## TE ORIENTABLE MALE SAE



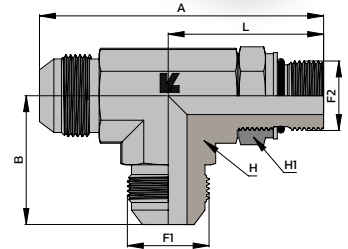
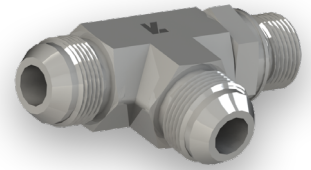
Référence	Ø Tube (mm)	F1	F2	A	B	H	H1	PN (bar)
JA-TMU0404	6	7/16" UNF	7/16" UNF	22,6	26,0	11	14	420
JA-TMU0505	8	1/2" UNF	1/2" UNF	24,1	29,0	13	17	420
JA-TMU0606	10	9/16" UNF	9/16" UNF	27,0	32,0	14	17	420
JA-TMU0808	12	3/4" UNF	3/4" UNF	31,8	37,0	19	22	420
JA-TMU1010	14-15-16	7/8" UNF	7/8" UNF	36,8	43,0	22	27	350
JA-TMU1212	18-20	1"1/16 UN	1"1/16 UN	42,0	49,5	27	32	350
JA-TMU1616	25	1"5/16 UN	1"5/16 UN	46,0	52,0	32	38	280





## TE ORIENTABLE RENVERSE MALE SAE

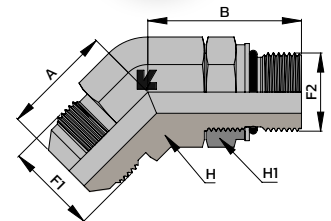
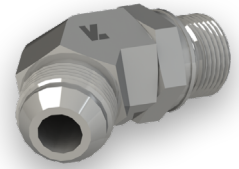
Référence	Ø Tube (mm)	F1	F2	A	B	L	H	H1	PN (bar)
JA-TMRU0404	6	7/16" UNF	7/16" UNF	48,5	22,5	26,0	11	14	420
JA-TMRU0505	8	1/2" UNF	1/2" UNF	53,1	24,1	29,0	13	17	420
JA-TMRU0606	10	9/16" UNF	9/16" UNF	59,0	27,0	32,0	14	17	420
JA-TMRU0808	12	3/4" UNF	3/4" UNF	68,8	31,8	37,0	19	22	420
JA-TMRU1010	14-15-16	7/8" UNF	7/8" UNF	79,8	36,8	43,0	22	27	350
JA-TMRU1212	18-20	1"1/16 UN	1"1/16 UN	91,5	42,0	49,5	27	32	350
JA-TMRU1616	25	1"5/16 UN	1"5/16 UN	98,0	46,0	52,0	32	38	280



## COUDE 45° ORIENTABLE MALE SAE

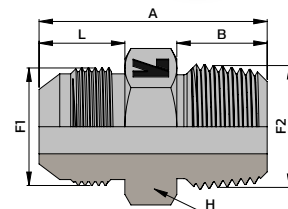
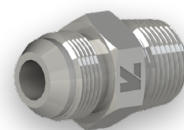


Référence	Ø Tube (mm)	F1	F2	A	B	H	H1	PN (bar)
JA-CM45U0606	10	9/16" UNF	9/16" UNF	21,0	29,0	14	17	420
JA-CM45U0808	12	3/4" UNF	3/4" UNF	25,0	33,0	19	22	420
JA-CM45U0810	12	3/4" UNF	7/8" UNF	24,9	39,0	22	27	350
JA-CM45U1010	14-15-16	7/8" UNF	7/8" UNF	28,0	38,5	22	27	350
JA-CM45U1212	18-20	1"1/16 UN	1"1/16 UN	32,5	44,0	27	32	350
JA-CM45U1616	25	1"5/16 UN	1"5/16 UN	37,5	47,0	33	38	280
JA-CM45U2020	30-32	1"5/8 UN	1"5/8 UN	40,5	48,5	41	50	280
JA-CM45U2424	38	1"7/8 UN	1"7/8 UN	45,0	48,5	48	55	210



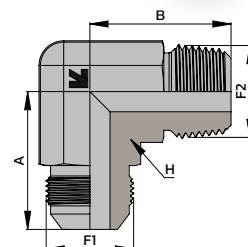
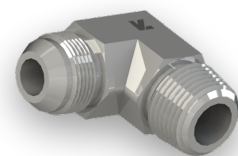
**UNION MALE BSPT**

Référence	Ø Tube (mm)	F1	F2	A	B	L	H	PN (bar)
JA-UMG0402CO	6	7/16" UNF	1/8"	30,7	10,0	14,0	13	315
JA-UMG0404CO	6	7/16" UNF	1/4"	35,7	14,2	14,0	14	315
JA-UMG0406CO	6	7/16" UNF	3/8"	37,0	14,2	14,0	19	315
JA-UMG0408CO	6	7/16" UNF	1/2"	43,0	14,2	14,0	22	315
JA-UMG0502CO	8	1/2" UNF	1/8"	30,7	10,0	14,0	14	315
JA-UMG0504CO	8	1/2" UNF	1/4"	35,3	14,2	14,0	14	315
JA-UMG0506CO	8	1/2" UNF	3/8"	36,1	14,2	14,0	19	315
JA-UMG0508CO	8	1/2" UNF	1/2"	41,0	19,0	14,0	22	315
JA-UMG0602CO	10	9/16" UNF	1/8"	31,1	10,0	14,1	17	315
JA-UMG0604CO	10	9/16" UNF	1/4"	35,6	14,2	14,1	17	315
JA-UMG0606CO	10	9/16" UNF	3/8"	35,6	14,2	14,1	19	315
JA-UMG0608CO	10	9/16" UNF	1/2"	43,0	19,0	14,1	22	315
JA-UMG0804CO	12	3/4" UNF	1/4"	38,9	14,2	16,7	19	315
JA-UMG0806CO	12	3/4" UNF	3/8"	38,1	14,2	16,7	19	315
JA-UMG0808CO	12	3/4" UNF	1/2"	43,7	19,0	16,7	22	315
JA-UMG0812CO	12	3/4" UNF	3/4"	47,0	19,0	16,7	27	315
JA-UMG1006CO	14-15-16	7/8" UNF	3/8"	41,9	14,2	19,3	24	315
JA-UMG1008CO	14-15-16	7/8" UNF	1/2"	46,7	19,0	19,3	24	315
JA-UMG1012CO	14-15-16	7/8" UNF	3/4"	49,5	19,0	19,3	27	160
JA-UMG1208CO	18-20	1"1/16 UN	1/2"	52,0	19,0	21,9	27	315
JA-UMG1212CO	18-20	1"1/16 UN	3/4"	52,0	19,0	21,9	27	160
JA-UMG1216CO	18-20	1"1/16 UN	1"	57,2	23,9	21,9	35	160
JA-UMG1612CO	25	1"5/16 UN	3/4"	53,6	19,0	23,1	35	160
JA-UMG1616CO	25	1"5/16 UN	1"	57,9	23,9	23,1	36	160
JA-UMG1620CO	25	1"5/16 UN	1"1/4"	-	23,9	23,1	36	160
JA-UMG2016CO	30-32	1"5/8 UN	1"	60,2	23,9	24,3	46	160
JA-UMG2020CO	30-32	1"5/8 UN	1"1/4"	62,0	25,0	24,3	46	160
JA-UMG2424CO	38	1"7/8 UN	1"1/2"	68,1	25,0	27,5	50	160



**COUDE MALE BSPT**

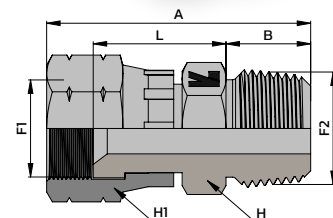
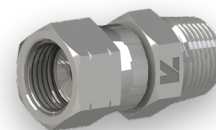
Référence	Ø Tube (mm)	F1	F2	A	B	H	PN (bar)
JA-CMG0402CO	6	7/16" UNF	1/8"	22,5	19,8	11	315
JA-CMG0404CO	6	7/16" UNF	1/4"	27,0	28,0	14	315
JA-CMG0406CO	6	7/16" UNF	3/8"	26,9	31,0	19	315
JA-CMG0502CO	8	1/2" UNF	1/8"	24,1	19,8	13	315
JA-CMG0504CO	8	1/2" UNF	1/4"	27,0	28,0	14	315
JA-CMG0506CO	8	1/2" UNF	3/8"	27,0	31,0	19	315
JA-CMG0508CO	8	1/2" UNF	1/2"	31,0	37,3	22	315
JA-CMG0602CO	10	9/16" UNF	1/8"	27,0	22,0	14	315
JA-CMG0604CO	10	9/16" UNF	1/4"	27,0	28,0	14	315
JA-CMG0606CO	10	9/16" UNF	3/8"	29,0	31,0	19	315
JA-CMG0608CO	10	9/16" UNF	1/2"	31,0	37,3	22	315
JA-CMG0804CO	12	3/4" UNF	1/4"	32,0	31,0	19	315
JA-CMG0806CO	12	3/4" UNF	3/8"	32,0	31,0	19	315
JA-CMG0808CO	12	3/4" UNF	1/2"	34,0	37,3	22	315
JA-CMG0812CO	12	3/4" UNF	3/4"	36,0	40,4	27	315
JA-CMG1006CO	14-15-16	7/8" UNF	3/8"	36,8	32,5	22	315
JA-CMG1008CO	14-15-16	7/8" UNF	1/2"	37,0	37,0	22	315
JA-CMG1012CO	14-15-16	7/8" UNF	3/4"	38,9	40,4	27	160
JA-CMG1208CO	18-20	1" 1/16 UN	1/2"	42,2	40,4	27	315
JA-CMG1212CO	18-20	1" 1/16 UN	3/4"	42,2	40,4	27	160
JA-CMG1216CO	18-20	1" 1/16 UN	1"	45,0	50,0	32	160
JA-CMG1612CO	25	1" 5/16 UN	3/4"	46,0	45,2	32	160
JA-CMG1616CO	25	1" 5/16 UN	1"	46,0	50,0	33	160
JA-CMG2016CO	30-32	1" 5/8 UN	1"	52,3	59,6	41	160
JA-CMG2020CO	30-32	1" 5/8 UN	1" 1/4	52,3	60,5	41	160
JA-CMG2424CO	38	1" 7/8 UN	1" 1/2	59,2	67,1	48	160



## ADAPTATEUR TOURNANT / BSPT



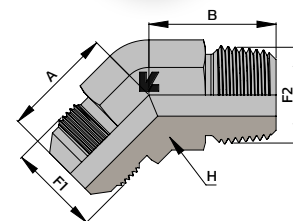
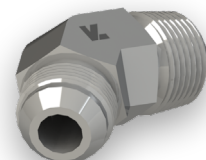
Référence	Ø Tube (mm)	F1	F2	A	B	L	H	H1	PN (bar)
JA-AMG0402CO	6	7/16" UNF	1/8"	33,9	9,7	15,5	13	14	315
JA-AMG0404CO	6	7/16" UNF	1/4"	38,5	14,2	15,6	14	17	315
JA-AMG0406CO	6	7/16" UNF	3/8"	-	14,2	-	19	17	315
JA-AMG0502CO	8	1/2" UNF	1/8"	36,0	9,7	-	12	17	315
JA-AMG0504CO	8	1/2" UNF	1/4"	43,0	14,2	19,3	14	17	315
JA-AMG0604CO	10	9/16" UNF	1/4"	40,0	14,2	16,3	14	19	315
JA-AMG0606CO	10	9/16" UNF	3/8"	41,5	14,2	17,8	19	19	315
JA-AMG0608CO	10	9/16" UNF	1/2"	47,0	19,0	18,5	19	22	315
JA-AMG0804CO	12	3/4" UNF	1/4"	44,6	14,2	19,7	19	22	315
JA-AMG0806CO	12	3/4" UNF	3/8"	44,7	15,0	19,0	19	22	315
JA-AMG0808CO	12	3/4" UNF	1/2"	50,0	19,0	19,7	22	22	315
JA-AMG1006CO	14-15-16	7/8" UNF	3/8"	47,3	14,2	20,4	22	27	315
JA-AMG1008CO	14-15-16	7/8" UNF	1/2"	52,7	19,0	21,0	22	27	315
JA-AMG1012CO	14-15-16	7/8" UNF	3/4"	56,1	19,0	-	27	27	315
JA-AMG1208CO	18-20	1"1/16 UN	1/2"	55,0	19,0	21,7	27	32	315
JA-AMG1212CO	18-20	1"1/16 UN	3/4"	56,7	19,0	23,4	27	32	160
JA-AMG1216CO	18-20	1"1/16 UN	1"	61,7	23,9	-	36	32	160
JA-AMG1612CO	25	1"5/16 UN	3/4"	59,6	19,0	25,5	32	41	160
JA-AMG1616CO	25	1"5/16 UN	1"	64,5	23,9	25,5	36	38	160
JA-AMG2020CO	30-32	1"5/8 UN	1"1/4	67,8	24,6	29,1	46	50	160
JA-AMG2424CO	38	1"7/8 UN	1"1/2	77,8	26,0	-	50	60	160



## COUDE 45° MALE BSPT

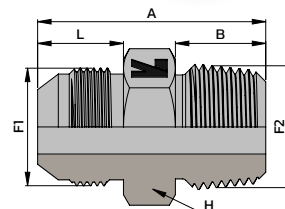
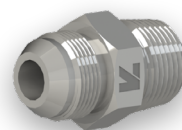


Référence	Ø Tube (mm)	F1	F2	A	B	H	PN (bar)
JA-CM45G0404CO	6	7/16" UNF	1/4"	20,8	21,8	14	315
JA-CM45G0504CO	8	1/2" UNF	1/4"	20,8	21,8	14	315
JA-CM45G0604CO	10	9/16" UNF	1/4"	21,1	21,8	14	315
JA-CM45G0606CO	10	9/16" UNF	3/8"	22,1	24,1	19	315
JA-CM45G0806CO	12	3/4" UNF	3/8"	24,9	24,1	19	315
JA-CM45G0808CO	14-15-16	3/4" UNF	1/2"	25,2	29,7	22	315
JA-CM45G1008CO	14-15-16	7/8" UNF	1/2"	28,2	29,7	22	315
JA-CM45G1212CO	18-20	1"1/16 UN	3/4"	32,5	30,5	27	160
JA-CM45G1616CO	25	1"5/16 UN	1"	37,3	37,6	32	160



**UNION MALE NPT**

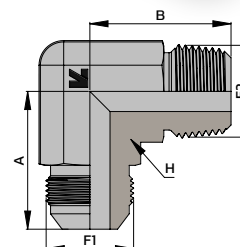
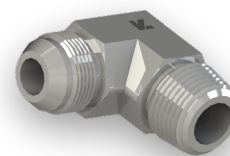
Référence	Ø Tube (mm)	F1	F2	A	B	L	H	PN (bar)
JA-UM0402NPT	6	7/16" UNF	1/8"	31,0	9,7	14,0	13	420
JA-UM0404NPT	6	7/16" UNF	1/4"	36,3	14,2	14,0	14	420
JA-UM0502NPT	8	1/2" UNF	1/8"	31,0	9,7	14,0	14	420
JA-UM0504NPT	8	1/2" UNF	1/4"	36,0	14,2	14,0	14	420
JA-UM0506NPT	8	1/2" UNF	3/8"	36,1	14,2	14,0	19	420
JA-UM0602NPT	10	9/16" UNF	1/8"	32,0	9,7	14,1	17	420
JA-UM0604NPT	10	9/16" UNF	1/4"	36,3	14,2	14,1	16	420
JA-UM0606NPT	10	9/16" UNF	3/8"	36,4	14,2	14,1	19	420
JA-UM0608NPT	10	9/16" UNF	1/2"	42,9	19,0	14,1	22	420
JA-UM0804NPT	12	3/4" UNF	1/4"	39,0	14,2	16,7	19	420
JA-UM0806NPT	12	3/4" UNF	3/8"	39,0	14,2	16,7	19	420
JA-UM0808NPT	12	3/4" UNF	1/2"	45,5	19,0	16,7	22	420
JA-UM0812NPT	12	3/4" UNF	3/4"	47,0	19,0	16,7	27	380
JA-UM1006NPT	14-15-16	7/8" UNF	3/8"	43,1	14,2	19,3	24	350
JA-UM1008NPT	14-15-16	7/8" UNF	1/2"	48,0	19,0	19,3	24	350
JA-UM1012NPT	14-15-16	7/8" UNF	3/4"	49,5	19,0	19,3	27	350
JA-UM1208NPT	18-20	1"1/16 UN	1/2"	52,3	19,0	21,9	27	350
JA-UM1212NPT	18-20	1"1/16 UN	3/4"	52,3	19,0	21,9	27	350
JA-UM1216NPT	18-20	1"1/16 UN	1"	57,1	23,9	21,9	36	310
JA-UM1612NPT	25	1"5/16 UN	3/4"	53,5	19,0	23,1	36	280
JA-UM1616NPT	25	1"5/16 UN	1"	58,4	25,5	23,1	36	280
JA-UM1620NPT	25	1"5/16 UN	1"1/4"	-	24,6	23,1	46	280
JA-UM2016NPT	30-32	1"5/8 UN	1"	61,5	23,9	24,3	36	280
JA-UM2020NPT	30-32	1"5/8 UN	1"1/4"	62,2	24,6	24,3	46	210
JA-UM2420NPT	38	1"7/8 UN	1"1/4"	68,1	24,6	27,5	50	210
JA-UM2424NPT	38	1"7/8 UN	1"1/2"	68,1	25,4	27,5	50	210



## COUDE MALE NPT



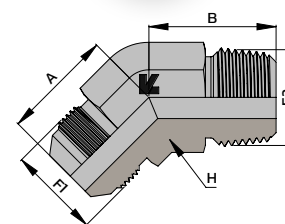
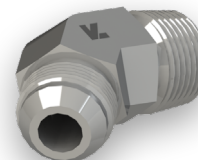
Référence	Ø Tube (mm)	F1	F2	A	B	H	PN (bar)
JA-CM0402NPT	6	7/16" UNF	1/8"	22,6	19,8	11	420
JA-CM0404NPT	6	7/16" UNF	1/4"	26,9	27,7	14	420
JA-CM0502NPT	8	1/2" UNF	1/8"	24,1	19,8	13	420
JA-CM0504NPT	8	1/2" UNF	1/4"	26,9	27,7	14	420
JA-CM0604NPT	10	9/16" UNF	1/4"	26,9	27,7	14	420
JA-CM0606NPT	10	9/16" UNF	3/8"	29,0	31,0	19	420
JA-CM0804NPT	12	3/4" UNF	1/4"	31,8	31,0	19	420
JA-CM0806NPT	12	3/4" UNF	3/8"	31,8	31,0	19	420
JA-CM0808NPT	12	3/4" UNF	1/2"	33,8	37,3	22	420
JA-CM0812NPT	14-15-16	3/4" UNF	3/4"	36,0	40,4	27	280
JA-CM1008NPT	14-15-16	7/8" UNF	1/2"	36,8	37,3	22	350
JA-CM1012NPT	14-15-16	7/8" UNF	3/4"	38,9	40,4	27	280
JA-CM1212NPT	18-20	1" 1/16 UN	3/4"	42,2	40,4	27	280
JA-CM1612NPT	25	1" 5/16 UN	3/4"	46,0	45,2	32	280
JA-CM1616NPT	25	1" 5/16 UN	1"	46,0	50,0	32	210
JA-CM2020NPT	30-32	1" 5/8 UN	1" 1/4"	52,3	59,6	41	170



## COUDE 45° MALE NPT



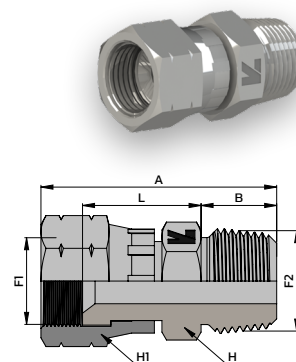
Référence	Ø Tube (mm)	F1	F2	A	B	H	PN (bar)
JA-CM450404NPT	6	7/16" UNF	1/4"	20,8	21,8	14	420
JA-CM450504NPT	8	1/2" UNF	1/4"	20,8	21,8	14	420
JA-CM450604NPT	10	9/16" UNF	1/4"	21,1	21,8	14	420
JA-CM450606NPT	10	9/16" UNF	3/8"	22,1	24,1	19	420
JA-CM450806NPT	12	3/4" UNF	3/8"	24,9	24,1	19	420
JA-CM450808NPT	12	3/4" UNF	1/2"	25,2	29,7	22	420
JA-CM451006NPT	14-15-16	7/8" UNF	3/8"	28,2	25,0	22	350
JA-CM451212NPT	18-20	1" 1/16 UN	3/4"	32,5	30,5	27	280
JA-CM451616NPT	25	1" 5/16 UN	1"	37,3	37,6	32	280



**ADAPTATEUR TOURNANT / NPT**



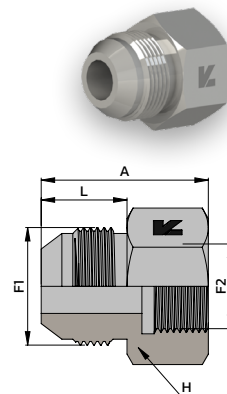
Référence	Ø Tube (mm)	F1	F2	A	B	L	H	H1	PN (bar)
JA-AM0402NPT	6	7/16" UNF	1/8"	34,2	9,7	15,8	13	17	420
JA-AM0404NPT	6	7/16" UNF	1/4"	29,2	14,2	16,3	14	17	420
JA-AM0502NPT	8	1/2" UNF	1/8"	37,0	9,7	17,8	13	19	420
JA-AM0504NPT	8	1/2" UNF	1/4"	42,1	14,2	18,4	14	17	420
JA-AM0604NPT	10	9/16" UNF	1/4"	42,1	14,2	18,4	14	19	350
JA-AM0606NPT	10	9/16" UNF	3/8"	42,2	14,2	18,5	19	19	350
JA-AM0804NPT	12	3/4" UNF	1/4"	45,4	14,2	20,5	19	22	350
JA-AM0806NPT	12	3/4" UNF	3/8"	45,4	14,2	20,5	19	22	350
JA-AM0808NPT	12	3/4" UNF	1/2"	50,3	19,0	20,5	22	22	350
JA-AM1012NPT	14-15-16	7/8" UNF	3/4"	56,1	19,0	-	27	27	350
JA-AM1208NPT	18-20	1"1/16 UN	1/2"	58,0	19,0	24,7	27	32	350
JA-AM1212NPT	18-20	1"1/16 UN	3/4"	58,0	19,0	24,7	27	32	350
JA-AM1216NPT	18-20	1"1/16 UN	1"	61,8	23,9	-	36	32	350
JA-AM1612NPT	25	1"5/16 UN	3/4"	59,9	19,0	-	32	41	250
JA-AM1616NPT	25	1"5/16 UN	1"	64,9	23,9	25,9	36	41	250
JA-AM2020NPT	30-32	1"5/8 UN	1"1/4	67,8	25,0	-	46	50	210
JA-AM2424NPT	38	1"7/8 UN	1"1/2	77,8	26,0	-	50	60	170



**UNION FEMELLE BSPP**

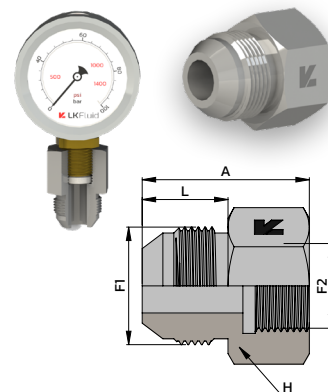


Référence	Ø Tube (mm)	F1	F2	A	B	H	PN (bar)
JA-UFG0402	6	7/16" UNF	1/8"	30,0	14,0	14	350
JA-UFG0404	6	7/16" UNF	1/4"	35,0	14,0	19	400
JA-UFG0502	8	1/2" UNF	1/8"	30,0	14,0	14	350
JA-UFG0504	8	1/2" UNF	1/4"	35,0	14,0	19	400
JA-UFG0604	10	9/16" UNF	1/4"	36,0	14,1	19	400
JA-UFG0606	10	9/16" UNF	3/8"	37,0	14,1	22	350
JA-UFG0804	12	3/4" UNF	1/4"	39,0	16,7	22	350
JA-UFG0806	12	3/4" UNF	3/8"	40,0	16,7	22	350
JA-UFG0808	12	3/4" UNF	1/2"	46,0	16,7	30	400
JA-UFG1008	14-15-16	7/8" UNF	1/2"	48,0	19,3	30	350
JA-UFG1208	18-20	1"1/16 UN	1/2"	52,1	21,9	30	350
JA-UFG1212	18-20	1"1/16 UN	3/4"	52,0	21,9	36	315
JA-UFG1616	25	1"5/16 UN	1"	60,0	23,1	46	280
JA-UFG2020	30-32	1"5/8 UN	1"1/4	63,0	24,3	50	210
JA-UFG2424	38	1"7/8 UN	1"1/2	37,0	27,5	60	140



## UNION FEMELLE BSPP MANO

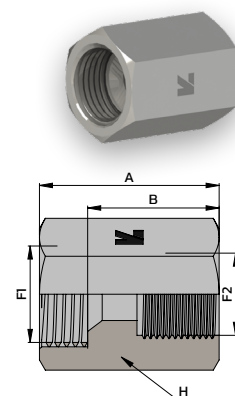
Référence	Ø Tube (mm)	F1	F2	A	L	H	PN (bar)
JA-UFG0404MA	6	7/16" UNF	1/4"	33,0	14,0	19	350
JA-UFG0408MA	6	7/16" UNF	1/2"	40,0	14,0	27	315
JA-UFG0504MA	8	1/2" UNF	1/4"	28,0	14,0	19	350
JA-UFG0508MA	8	1/2" UNF	1/2"	40,0	14,0	27	315
JA-UFG0604MA	10	9/16" UNF	1/4"	33,0	14,1	19	350
JA-UFG0608MA	10	9/16" UNF	1/2"	40,0	14,1	27	315
JA-UFG0804MA	12	3/4" UNF	1/4"	31,0	16,7	19	400
JA-UFG0808MA	12	3/4" UNF	1/2"	42,7	16,7	27	315



## ADAPTATEUR FIXE / BSPP MANO



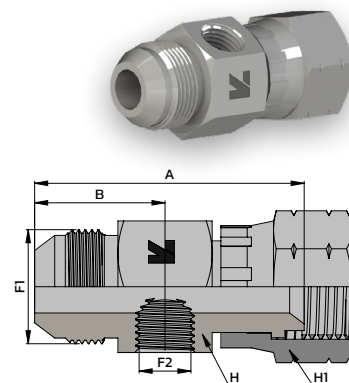
Référence	Ø Tube (mm)	F1	F2	A	B	Forme	H	PN (bar)
JA-UFF0504PP	8	1/2" UNF	1/4"	29,0	-	A	19	400
JA-UFF0604PP	10	9/16" UNF	1/4"	29,0	-	A	19	400
JA-UFF0804PP	12	3/4" UNF	1/4"	32,0	-	A	22	400
JA-UFF1004PP	14-15-16	7/8" UNF	1/4"	32,0	-	A	27	350
JA-UFF1204PP	18-20	1" 1/16 UN	1/4"	25,9	17,0	B	32	350
JA-UFF1604PP	25	1" 5/16 UN	1/4"	28,4	17,5	B	35	280



## ADAPTATEUR EGAL / PRISE PRESSION

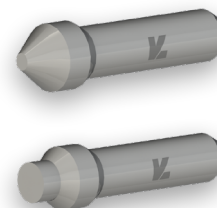


Référence	Ø Tube (mm)	F1	F2	A	B	H	H1	PN (bar)
JA-ADO404PP1/4	6	7/16" UNF	1/4"	48,0	26,0	36	14	500
JA-ADO505PP1/4	8	1/2" UNF	1/4"	49,0	26,0	36	17	420
JA-ADO606PP1/4	10	9/16" UNF	1/4"	50,0	26,0	36	19	350
JA-ADO808PP1/4	12	3/4" UNF	1/4"	52,0	28,0	36	22	350
JA-AD1010PP1/4	14-15-16	7/8" UNF	1/4"	54,0	30,0	36	27	350
JA-AD1212PP1/4	18-20	1" 1/16 UN	1/4"	56,0	33,0	41	32	350
JA-AD1616PP1/4	25	1" 5/16 UN	1/4"	60,0	34,0	46	41	250

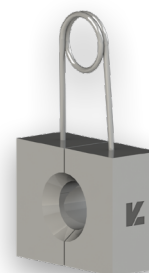


**OUTILS DE MONTAGE POINÇON & BLOQUE-TUBE**
**POINÇON EBAUCHE CONE 74°**

Référence	Ø Tube (mm)	Description
JA-P1	25-30-32-38	Poinçon de pré-évasement pour tube de 20-25-30-32-38
JA-P08	6-8-10	Poinçon d'évasement pour tube de 6-8-10
JA-P14	12-14-15-16	Poinçon d'évasement pour tube de 12-14-15-16
JA-P18	18-20	Poinçon d'évasement pour tube de 18-20
JA-P22	25	Poinçon d'évasement pour tube de 25
JA-P32	30-32	Poinçon d'évasement pour tube de 30-32
JA-P38	38	Poinçon d'évasement pour tube de 38


**BLOQUE-TUBE**

Référence	Ø Tube (mm)	Description
JA-BT06M	6	Bloque-tube de serrage pour tube de 6 mm
JA-BT08M	8	Bloque-tube de serrage pour tube de 8 mm
JA-BT10M	10	Bloque-tube de serrage pour tube de 10 mm
JA-BT12M	12	Bloque-tube de serrage pour tube de 12 mm
JA-BT14M	14	Bloque-tube de serrage pour tube de 14 mm
JA-BT15M	15	Bloque-tube de serrage pour tube de 15 mm
JA-BT16M	16	Bloque-tube de serrage pour tube de 16 mm
JA-BT18M	18	Bloque-tube de serrage pour tube de 18 mm
JA-BT20M	20	Bloque-tube de serrage pour tube de 20 mm
JA-BT25M	25	Bloque-tube de serrage pour tube de 25 mm
JA-BT30M	30	Bloque-tube de serrage pour tube de 30 mm
JA-BT32M	32	Bloque-tube de serrage pour tube de 32 mm
JA-BT38M	38	Bloque-tube de serrage pour tube de 38 mm



## PROCEDURE POUR EVASEMENT MANUEL CONE 74°

**MATIÈRE DU TUBE :** Cuivre, aluminium, acier et acier inoxydable

**DIAMÈTRE DE TUBE :** Ø 6 - 38 mm

**EPAISSEUR TUBE :**

- Max. 15% du Ø ext du tube < 20 mm
- Max. 10% du Ø ext du tube > 20 mm

**ACCESSOIRES :** Etau et marteau, bloque-tube, poinçon d'évasement et de pré-évasement

### PROCÉDURE

- |  |   |
|--|---|
| <p><b>1</b> Assurez vous que le tube soit coupé perpendiculairement à son axe et qu'il ne présente aucun défaut.</p> <p><b>2</b> Ebavurer et nettoyer le tube</p> <p><b>3</b> Sélectionner le bloc tube en adéquation avec le tube à évaser</p> <p><b>4</b> Positionner l'écrou et la manchette et s'assurer de leur orientation</p> <p><b>5</b> Insérer le tube hydraulique à l'intérieur du bloque-tube de manière à ce que le tube soit au ras du bloc</p> <p><b>6</b> Mettre l'ensemble bloc et tube dans un étau et procéder au serrage</p> | <p><b>7</b> Nettoyer et lubrifier l'extrémité du tube hydraulique</p> <p><b>8</b> Sélectionner le poinçon d'évasement suivant la taille du tube</p> <p><b>9</b> Si votre tube est supérieur au Ø 20 mm, utilisez au préalable l'outil poinçon de pré-évasement.</p> <p><b>10</b> A l'aide d'un marteau, frapper vigoureusement sur le poinçon d'évasement</p> <p><b>11</b> Desserer l'étau et extraire le tube.</p> <p><b>12</b> Vérifier l'évasement (<i>Tables 1 et 2</i>):</p> |
|--|---|

Table 1. CONTRÔLE DIMENTIONNEL D'ÉVASEMENT

DN Tube (mm)	Ø E (mm)
6	8,6 - 9,1
8	10,2 - 10,9
10	11,7 - 12,4
12	16,0 - 16,8
14, 15, 16	19,3 - 20,0
18,2	23,4 - 24,1
25	29,7 - 30,5
30,32	37,6 - 38,4
38	43,2 - 43,9

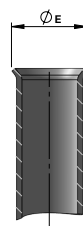


Table 2. CONTRÔLE VISUEL D'ÉVASEMENT

Evasement mini	Evasement maxi
Le Ø extérieur de l'évasement du tube est au minima égal au Ø intérieur de la manchette	Le Ø extérieur de l'évasement NE DOIT PAS dépasser le Ø extérieur de la manchette
Un évasement insuffisant réduit la surface de contact entre le raccord mâle JIC, ce qui provoquera un effondrement excessif du cône 74° et peut mener à des fuites et voire l'éjection du tube	Un évasement trop important causera des interférences avec l'écrou (non rotation de l'écrou)

**⚠ NE PAS OUBLIER D'ASSEMBLER L'ÉCROU ET LA MANCHETTE SUR LE TUBE SI L'AUTRE EXTRÉMITÉ DU TUBE N'EST PAS LIBRE.**



## DMH, FOURNISSEUR DE CONNECTIQUE HYDRAULIQUE

Chez DMH France, nous nous engageons à fournir à nos clients les solutions les plus adaptées à leur besoin, grâce à un service efficace et dans les meilleurs délais.

Pour cela, nous avons développé la marque LK Fluid, une gamme complète de connecteurs hydraulique de haute qualité.

Les produits LK Fluid bénéficient d'une capacité de stockage de plus de 5000 m<sup>2</sup>, permettant une forte disponibilité et de faibles délais de livraison.

Ciblant principalement le marché européen, DMH fournit les grands constructeurs ainsi que les spécialistes de la distribution (machines agricoles, poids lourds, industries, etc.).

Nos 20 années d'expérience nous ont permis de construire de forts partenariats avec nos clients, les accompagnant dans leur poursuite d'excellence.

### UNE GAMME COMPLETE DE PRODUITS HYDRAULIQUES



#### DMH ■ Agence de Nantes

6 rue Jupiter 44470 Carquefou FRANCE  
T +33 (0)2 40 25 77 27  
distribution@dmhfrance.com  
oem@dmhfrance.com

#### DMH ■ Agence de Lyon

5 av. Lionel Terray 69330 Meyzieu FRANCE  
T +33 (0)4 37 25 84 50  
infolyon@dmhfrance.com

[www.dmhfrance.com](http://www.dmhfrance.com)



DMH France certifiée ISO 9001:2015

