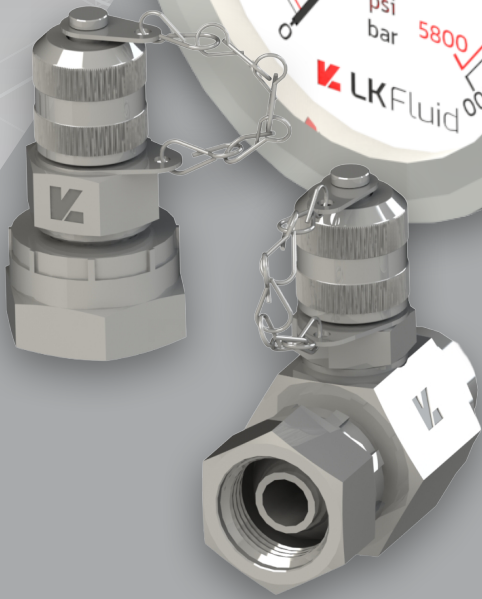
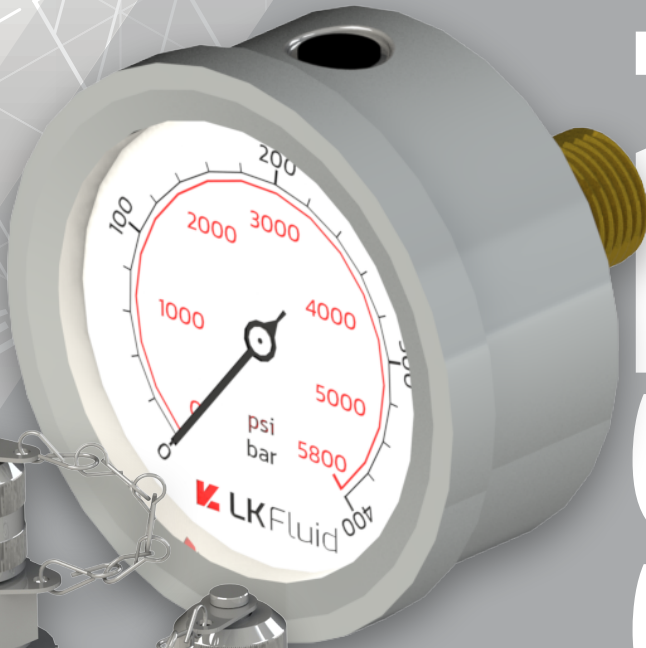




# DMH

## L K F l u i d



# PRESSION

PRISES DE

[www.dmhfrance.com](http://www.dmhfrance.com)

## SOMMAIRE

REFERENCE	PAGE	REFERENCE	PAGE
 SOMMAIRE	PP 2	 FEMELLE JIC 74°	PP 10
 CARACTERISTIQUES TECHNIQUES	PP 4	 FEMELLE FIXE JIC 74°	PP 10
<b>PRISES DE PRESSION M16X200</b>	PP 5	 FEMELLE ORFS	PP 11
 MALE METRIQUE ISO	PP 5	 FEMELLE BSPP 60°	PP 11
 MALE SAE	PP 5	 ADAPTATEUR TOURNANT BSPP MANO	PP 11
 MALE METRIQUE JE	PP 5	 UNION PASSE-CLOISON FEMELLE BSPP MANO	PP 12
 MALE BSPP JE	PP 6	 COUDE FEMELLE BSPP MANO	PP 12
 MALE METRIQUE FORME B	PP 6	 ADAPTATEUR EGAL / BSPP MANO	PP 12
 MALE BSPP FORME B	PP 6	 UNION DOUBLE	PP 12
 MALE BSPT	PP 7	 CLAPET ANTI-RETOUR	PP 13
 MALE NPT	PP 7	 COUDE ORIENTABLE	PP 13
 EMBOUT LISSE	PP 7	 CAPUCHON	PP 13
 UNION DOUBLE PASSE-CLOISON	PP 8	<b>VANNE D'ISOLEMENT ZINC NICKEL</b>	PP 14
 UNION DOUBLE DIN 24°	PP 8	 FEMELLE BSPP MANO / MALE BSPT	PP 14
 FEMELLE DIN 24°	PP 9	 90° FEMELLE BSPP MANO / MALE BSPT	PP 14
 PASSE-CLOISON DIN 24°	PP 9	<b>TUYAUX ET FLEXIBLES CAPILLAIRE</b>	PP 15
 PASSE-CLOISON JIC 74°	PP 9	 TUYAU THERMOPLASTIQUE CAPILLAIRE - HAPY	PP 15
 ADAPTATEUR TOURNANT / BSPP 60°	PP 10	 FLEXIBLE CAPILLAIRE EQUIPE PRISE DE PRESSION	PP 15

**SOMMAIRE**

	REFERENCE	PAGE
	FLEXIBLE CAPILLAIRE EQUIPE PRISE DE PRESSION / BSPP MANO	PP 15
	COFFRET DE TEST COMPLET	PP 16
	MANOMETRE VERTICAL DIGITAL Ø65 - 0/600 BAR	PP 16
	<b>MANOMETRE A GLYCERINE BOITIER INOX</b>	<b>PP 17</b>
	MANOMETRE Ø63 VERTICAL	PP 17
	PROTECTION POUR MANOMETRE Ø63 VERTICAL	PP 17
	MANOMETRE Ø63 HORIZONTAL	PP 18
	ACCESSOIRES POUR MANOMETRE Ø63 HORIZONTAL	PP 18
	MANOMETRE Ø100 VERTICAL	PP 19
	MANOMETRE Ø100 HORIZONTAL	PP 20
	ACCESSOIRES POUR MANOMETRE Ø100 HORIZONTAL	PP 20

M16  
X200

M16  
X150

M12.65  
X150

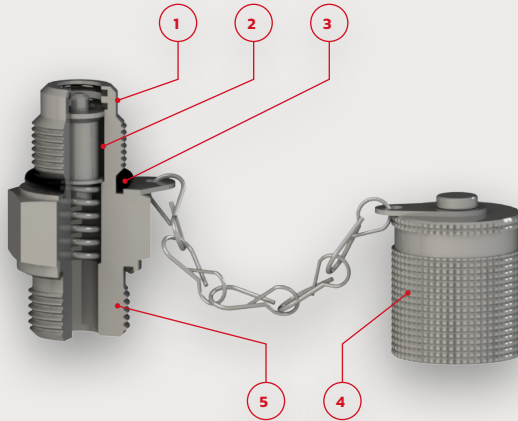
## CARACTERISTIQUES TECHNIQUES

Les prises de pressions sont des raccords spécifiques permettant la mesure de la pression à un endroit donné d'un circuit hydraulique.

Cette fonction est notamment utile dans la phase de design d'une machine ou lors d'un besoin de monitorer continuellement un circuit.

On trouve sur le marché 3 types de prises, **la plus commune étant M16X200 (M16X150 - M12.65X150)**.

Leur structure est néanmoins similaire et se compose comme suit :



- 1 - PRISE DE PRESSION MÂLE
- 2 - CLAPET D'ISOLEMENT
- 3 - JOINT D'ABSORPTION DES VIBRATIONS
- 4 - CAPUCHON AVEC CHAÎNON
- 5 - RACCORD D'IMPLANTATION

APPLICATIONS	CARACTÉRISTIQUES	TEMPÉRATURE DE SERVICE
Mesure et surveillance de pression	Accouplement sous pression jusque 400 bar sans outil	Joints NBR : -25 à +120°C
Purge d'air	Complètement étanche jusque l'ouverture du clapet	Joints FKM : -20 à +200°C
Echantillonnage de l'huile	Connexion aisée au circuit pour mesures, contrôles, etc...	
Connexion selon ISO 15171-2 (M16X200 uniquement)	Capuchon de protection en métal	
	Acier au carbone ou inox 316L	
	Compatibilité avec huiles hydrauliques et minérales	

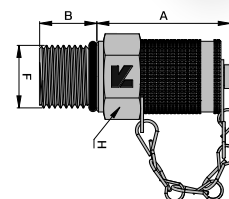


**PRISES DE PRESSION M16X200**

**M16  
X200**

**MALE METRIQUE ISO**

Référence	F	A	B	H	PN (bar)
PP-UMM08X1-ZN	M8X100	44,5	8,5	17	400
PP-UMM10X1-ZN	M10X100	44,5	9,8	17	630
PP-UMM10X125-ZN	M10X125	44,5	9,8	17	630
PP-UMM14X150-ZN	M14X150	45,0	11,0	19	630



Embout

Protections

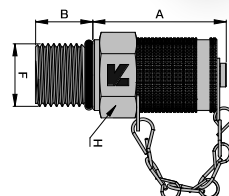
DIN

JIC

ORFS

**MALE SAE**

Référence	F	A	B	H	PN (bar)
PP-UMU5/16-ZN	5/16" UNF	36,0	10,0	17	630
PP-UMU3/8-ZN	3/8" UNF	37,0	9,5	17	630
PP-UMU7/16-ZN	7/16" UNF	37,0	11,0	17	630
PP-UMU1/2-ZN	1/2" UNF	37,0	11,0	17	630
PP-UMU9/16-ZN	9/16" UNF	37,0	12,0	17	630
PP-UMU3/4-ZN	3/4" UNF	37,0	14,0	22	630



BSP

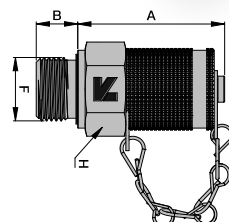
GAZ

Graissage

Coupleurs

**MALE METRIQUE JE**

Référence	F	A	B	H	PN (bar)
PP-UMM10JE-ZN	M10X100	37,0	8,0	17	630
PP-UMM10X125JE-ZN	M10X125	37,0	8,0	17	630
PP-UMM12JE-ZN	M12X150	37,0	12,0	17	630
PP-UMM14JE-ZN	M14X150	37,0	12,0	19	630
PP-UMM16JE-ZN	M16X150	37,0	12,0	22	630



Vannes Composants

Brides

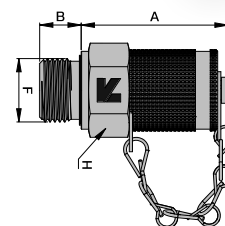
Prires Pression Manomètres

Colliers

Joint

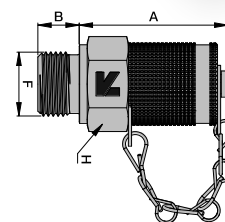
## MALE BSPP JE

Référence	F	A	B	H	PN (bar)
PP-UMG1/8JE-ZN	1/8"	36,0	8,0	17	400
PP-UMG1/4JE-ZN	1/4"	37,0	12,0	19	630
PP-UMG3/8JE-ZN	3/8"	37,0	12,0	22	630
PP-UMG1/2JE-ZN	1/2"	38,0	14,0	27	630
PP-UMG1/8JE-INOX	1/8"	36,0	8,0	17	400
PP-UMG1/4JE-INOX	1/4"	37,0	12,0	19	630
PP-UMG3/8JE-INOX	3/8"	37,0	12,0	22	630
PP-UMG1/2JE-INOX	1/2"	37,0	14,0	27	630



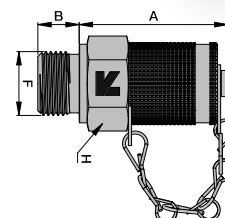
## MALE METRIQUE FORME B

Référence	F	A	B	H	PN (bar)
PP-UMM08B-ZN	M8X100	37,0	8,0	17	400
PP-UMM10B-ZN	M10X100	37,0	8,0	17	630
PP-UMM12B-ZN	M12X150	37,0	12,0	17	630
PP-UMM14B-ZN	M14X150	37,0	12,0	19	630
PP-UMM16B-ZN	M16X150	37,0	12,0	22	630
PP-UMM20B-ZN	M20X150	37,0	14,0	27	630
PP-UMM22B-ZN	M22X150	37,0	14,0	27	630
PP-UMM27B-ZN	M27X200	37,0	16,0	32	630



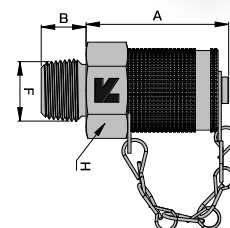
## MALE BSPP FORME B

Référence	F	A	B	H	PN (bar)
PP-UMG1/8B-ZN	1/8"	37,0	8,0	17	400
PP-UMG1/4B-ZN	1/4"	37,0	12,0	19	630
PP-UMG3/8B-ZN	3/8"	37,0	12,0	22	630
PP-UMG1/2B-ZN	1/2"	37,0	14,0	27	630
PP-UMG3/4B-ZN	3/4"	37,0	16,0	32	630



## MALE BSPT

Référence	F	A	B	H	PN (bar)
PP-UMG1/8CO-ZN	1/8"	37,0	8,0	17	400
PP-UMG1/4CO-ZN	1/4"	37,0	12,0	17	630
PP-UMG3/8CO-ZN	3/8"	37,0	14,0	19	630



Embout

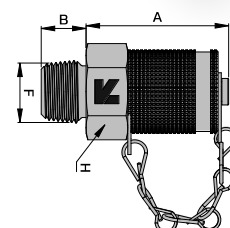
Protections

DIN

JIC

## MALE NPT

Référence	F	A	B	H	PN (bar)
PP-UM1/8NPT-ZN	1/8"	37,0	10,0	17	400
PP-UM1/4NPT-ZN	1/4"	37,0	16,0	17	630
PP-UM3/8NPT-ZN	3/8"	37,0	17,0	19	630
PP-UM1/2NPT-ZN	1/2"	37,0	20,0	24	630



ORFS

BSP

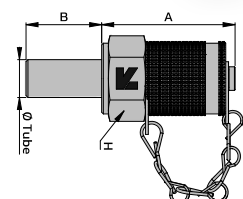
GAZ

Graissage

Coupleurs

## EMBOUT LISSE

Référence	Ø Tube (mm)	A	B	H
PP-EL06-ZN	6	37,0	20,0	17
PP-EL08-ZN	8	37,0	20,0	17
PP-EL10-ZN	10	37,0	22,0	17
PP-EL12-ZN	12	37,0	22,0	17
PP-EL15-ZN	15	37,0	29,0	17
PP-EL16-ZN	16	37,0	29,0	17



Vannes Composants

Brides

Prises Pression Manomètres

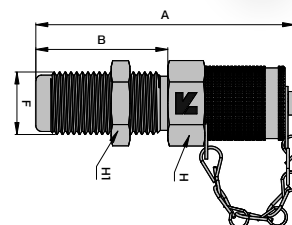
Colliers

Joint

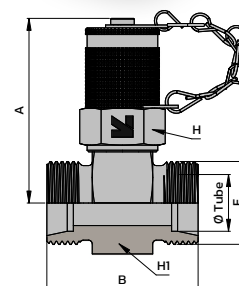
Lavage

**UNION DOUBLE PASSE-CLOISON**

Référence	F	A	B	H	H1	PN (bar)
PP-PCL16X2-ZN	M16X200	72,0	35,0	17	19	630


**UNION DOUBLE DIN 24°**

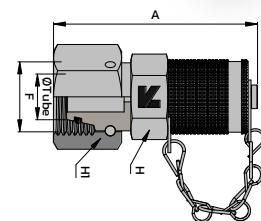
Référence	Ø Tube (mm)	F	A	B	H	H1	PN (bar)
PP-UD06L-ZN	06L	M12X150	47,5	37,0	17	24	250
PP-UD08L-ZN	08L	M14X150	48,0	55,0	17	24	250
PP-UD10L-ZN	10L	M16X150	48,0	59,0	17	27	250
PP-UD12L-ZN	12L	M18X150	47,5	39,0	17	24	250
PP-UD15L-ZN	15L	M22X150	50,0	62,0	17	30	250
PP-UD18L-ZN	18L	M26X150	52,0	64,0	17	32	160
PP-UD22L-ZN	22L	M30X200	52,0	70,0	17	36	160
PP-UD28L-ZN	28L	M36X200	57,0	69,0	17	41	100
PP-UD35L-ZN	35L	M45X200	59,0	80,0	17	46	100
PP-UD42L-ZN	42L	M52X200	66,0	79,0	17	55	100



PP-UD06S-ZN	06S	M14X150	47,5	41,0	17	24	630
PP-UD08S-ZN	08S	M16X150	48,0	59,0	17	24	630
PP-UD10S-ZN	10S	M18X150	48,0	61,0	17	27	630
PP-UD12S-ZN	12S	M20X150	48,0	60,0	17	27	630
PP-UD14S-ZN	14S	M22X150	50,0	66,0	17	27	630
PP-UD16S-ZN	16S	M24X150	50,0	69,0	17	30	400
PP-UD20S-ZN	20S	M30X200	52,0	87,0	17	36	400
PP-UD25S-ZN	25S	M36X200	57,0	86,0	17	41	400
PP-UD30S-ZN	30S	M42X200	59,0	93,0	17	46	250
PP-UD38S-ZN	38S	M52X200	63,0	96,0	17	55	250

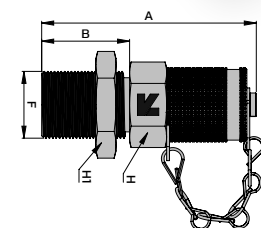
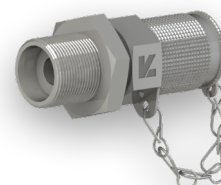
## FEMELLE DIN 24°

Référence	Ø Tube (mm)	F	A	H	H1	PN (bar)
PP-AD06LDKO-ZN	06L	M12X150	52,2	17	17	250
PP-AD08LDKO-ZN	08L	M14X150	55,0	17	17	250
PP-AD10LDKO-ZN	10L	M16X150	56,0	17	19	250
PP-AD12LDKO-ZN	12L	M18X150	57,0	17	22	250
PP-AD15LDKO-ZN	15L	M22X150	59,0	17	27	250
PP-AD18LDKO-ZN	18L	M26X150	59,0	17	32	160
PP-AD22LDKO-ZN	22L	M30X200	57,0	17	36	160
PP-AD28LDKO-ZN	28L	M36X200	63,0	17	41	100
PP-AD35LDKO-ZN	35L	M45X200	70,0	17	50	100
PP-AD42LDKO-ZN	42L	M52X200	70,0	17	60	100
PP-AD06SDKO-ZN	06S	M14X150	52,3	17	17	630
PP-AD08SDKO-ZN	08S	M16X150	56,0	17	19	630
PP-AD10SDKO-ZN	10S	M18X150	57,0	17	22	630
PP-AD12SDKO-ZN	12S	M20X150	58,0	17	24	630
PP-AD14SDKO-ZN	14S	M22X150	59,0	17	27	400
PP-AD16SDKO-ZN	16S	M24X150	60,0	17	30	400
PP-AD20SDKO-ZN	20S	M30X200	61,0	17	36	400
PP-AD25SDKO-ZN	25S	M36X200	69,0	17	46	400
PP-AD30SDKO-ZN	30S	M42X200	72,0	17	50	250
PP-AD38SDKO-ZN	38S	M52X200	76,0	17	60	250



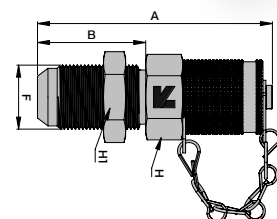
## PASSE-CLOISON DIN 24°

Référence	Ø Tube (mm)	F	A	B	H	H1	PN (bar)
PP-UDPCL08S-ZN	08S	M16X150	70,5	36,0	22	24	630
PP-UDPCL10S-ZN	10S	M18X150	72,0	37,0	24	24	630
PP-UDPCL12S-ZN	12S	M20X150	73,0	38,0	27	27	630



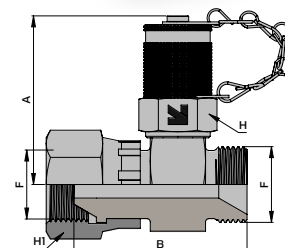
## PASSE-CLOISON JIC 74°

Référence	F	A	B	H	H1	PN (bar)
PP-PCL7/16JIC-ZN	7/16" UNF	64,5	30,5	17	17	630
PP-PCL1/2JIC-ZN	1/2" UNF	65,0	30,5	19	19	400
PP-PCL9/16JIC-ZN	9/16" UNF	67,0	32,5	22	22	315



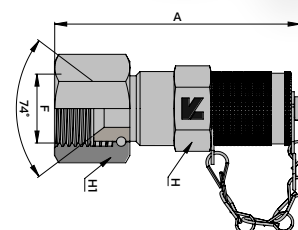
## ADAPTATEUR TOURNANT / BSPP 60°

Référence	F	A	B	H	H1	PN (bar)
PP-AMFDGO404-ZN	1/4"	51,5	53,0	17	17	400
PP-AMFDGO606-ZN	3/8"	45,6	43,8	17	22	400
PP-AMFDGO808-ZN	1/2"	51,0	60,0	17	27	400
PP-AMFDG1212-ZN	3/4"	51,0	60,0	17	32	400
PP-AMFDG1616-ZN	1"	56,0	61,0	17	41	315



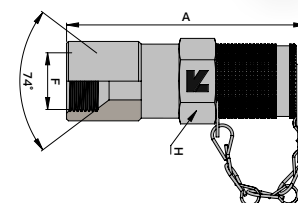
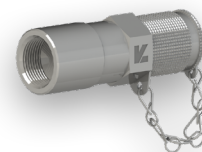
## FEMELLE JIC 74°

Référence	F	A	H	H1	PN (bar)
PP-AD7/16JIC-ZN	7/16" UNF	53,4	17	17	630
PP-AD1/2JIC-ZN	1/2" UNF	55,0	17	17	400
PP-AD9/16JIC-ZN	9/16" UNF	52,0	17	19	315
PP-AD3/4JIC-ZN	3/4" UNF	59,0	17	22	315



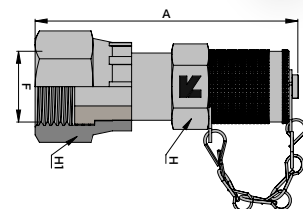
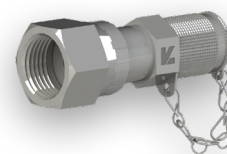
## FEMELLE FIXE JIC 74°

Référence	F	A	H	PN (bar)
PP-ADF7/16JIC-ZN	7/16" UNF	63,0	19	630



## FEMELLE ORFS

Référence	F	A	H	H1	PN (bar)
PP-AD9/16ORFS-ZN	9/16" UNF	55,1	19	19	400
PP-AD11/16ORFS-ZN	11/16" UN	54,5	17	22	400
PP-AD13/16ORFS-ZN	13/16" UN	58,0	17	24	400



Embout

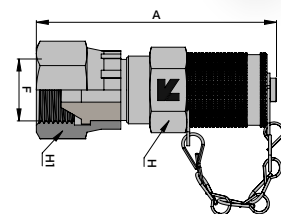
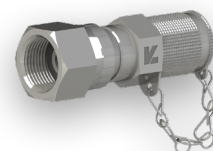
Protections

DIN

JIC

## FEMELLE BSPP 60°

Référence	F	A	H	H1	PN (bar)
PP-AD1/4BSP-ZN	1/4"	54,2	17	17	630



ORFS

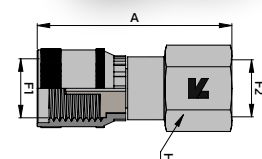
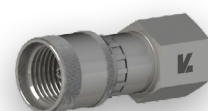
BSP

GAZ

Graissage

## ADAPTATEUR TOURNANT BSPP MANO

Référence	F1	F2	A	H	PN (bar)
PP-AD16X2F1/4NPT-Z	M16X200	1/4"	58,5	19	630
PP-AD16X2FG1/4-ZN	M16X200	1/4"	50,0	19	630
PP-AD16X2FG1/2-ZN	M16X200	1/2"	55,0	27	630



Coupleurs

Vannes Composants

Brides

Prises Pression Manomètres

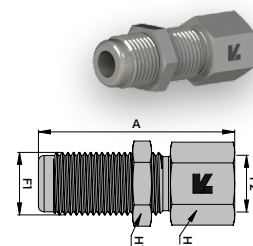
Colliers

Joints

Lavage

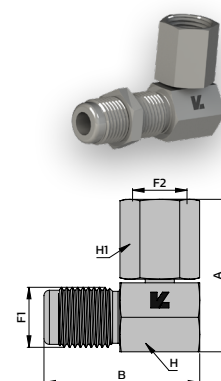
## UNION PASSE-CLOISON FEMELLE BSPP MANO

Référence	F1	F2	A	H	H1	PN (bar)
PP-UFG16X2FG1/4-ZN	M16X200	1/4"	51,0	19	24	630
PP-UFG16X2F1/4NPTZ	M16X200	1/4"	50,0	19	19	630
PP-UFG16X2FG1/2-ZN	M16X200	1/2"	57,0	27	19	630



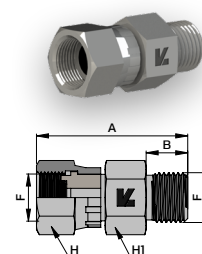
## COUDE FEMELLE BSPP MANO

Référence	F1	F2	A	B	H	H1	PN (bar)
PP-UF90G16X2FG1/4Z	M16X200	1/4"	41,3	45,0	17	17	630
PP-UF90G16X2FG1/2Z	M16X200	1/2"	44,0	42,0	19	27	630



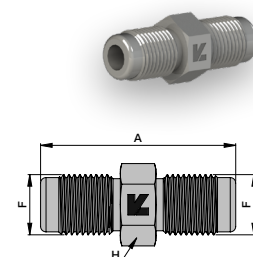
## ADAPTATEUR EGAL / BSPP MANO

Référence	F	A	B	H	H1	PN (bar)
PP-ADMF1/4G-ZN	1/4"	39,0	12,0	17	19	400
PP-ADMF1/2G-ZN	1/2"	52,0	14,0	27	-	400



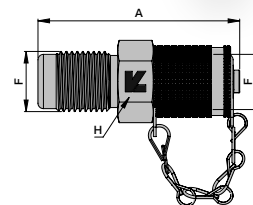
## UNION DOUBLE

Référence	F	A	H	PN (bar)
PP-UD16X2-ZN	M16X200	48,0	17	630



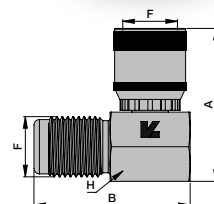
## CLAPET ANTI-RETOUR

Référence	F	A	H	PN (bar)
PP-CL16X2-ZN	M16X200	53,0	17	630



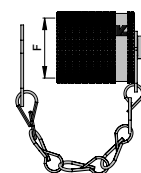
## COUDE ORIENTABLE

Référence	F	A	B	H	PN (bar)
PP-COR16X2-ZN	M16X200	42,0	41,0	19	630



## CAPUCHON

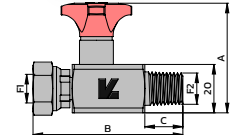
Référence	F
PP-CAP16X2-ZN	M16X200



**VANNE D'ISOLEMENT ZINC NICKEL**

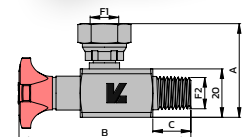
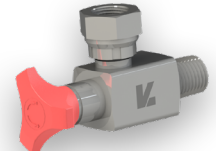
**FEMELLE BSPP MANO / MALE BSPT**

Référence	F1	F2	A	B	C	PN (bar)
PP-ES180Z	1/4" MANO	1/4" CO	46,0	60,0	14,0	400



**90° FEMELLE BSPP MANO / MALE BSPT**

Référence	F1	F2	A	B	C	PN (bar)
PP-ES090Z	1/4" MANO	1/4" CO	40,0	68,0	14,0	400



## TUYAUX ET FLEXIBLES CAPILLAIRE

### TUYAU THERMOPLASTIQUE CAPILLAIRE - HAPY

>> LK Fluid >>> **HAPY** >>> **MICRO BORE 5/64"** >>> TESTING APPLICATION 5/64" DN2 WP 630 BAR (9135 PSI) - SAFETY FACT 1.3



Référence	Ø Tuyau		Pression		Ø	Rayon	Poids	Jupe recommandée
<b>TTCAP02-HAP</b>	2,1	5/64"	630	1890	5	20	19	PP-B7R02
<b>TTCAP03-HAP</b>	3	1/8"	533	1600	6	30	26	PP-B7R02B
<b>TTCAP04-HAP</b>	4	5/32"	550	1650	8	35	44	PP-B7R02C

Coefficient de sécurité de 3:1.  
Pour les embouts prise de pression, se référer au catalogue «EMBOUTS».

**NORME DE RÉFÉRENCE**  
«Design prise de pression»

**TEMPÉRATURE**  
-40 à +100 °C  
70 °C maxi pour de l'eau

**RENFORCEMENT**  
1 tresse textile

**REVÊTEMENT**  
Thermoplastique noir

**APPLICATION**  
Prise de pression

### FLEXIBLE CAPILLAIRE EQUIPE PRISE DE PRESSION

Référence	Tuyau	DN	LG (mm)	F1	F2	PN (bar)
<b>PP-FLE20-0200</b>	TTCAP02-HAP	2	200	M16X200	M16X200	630
<b>PP-FLE20-0400</b>	TTCAP02-HAP	2	400	M16X200	M16X200	630
<b>PP-FLE20-0630</b>	TTCAP02-HAP	2	630	M16X200	M16X200	630
<b>PP-FLE20-1000</b>	TTCAP02-HAP	2	1000	M16X200	M16X200	630
<b>PP-FLE20-1500</b>	TTCAP02-HAP	2	1500	M16X200	M16X200	630
<b>PP-FLE20-2000</b>	TTCAP02-HAP	2	2000	M16X200	M16X200	630
<b>PP-FLE20-3000</b>	TTCAP02-HAP	2	3000	M16X200	M16X200	630
<b>PP-FLE20-4000</b>	TTCAP02-HAP	2	4000	M16X200	M16X200	630
<b>PP-FLE20-5000</b>	TTCAP02-HAP	2	5000	M16X200	M16X200	630



### FLEXIBLE CAPILLAIRE EQUIPE PRISE DE PRESSION / BSPP MANO

Référence	Tuyau	DN	LG (mm)	F1	F2	PN (bar)
<b>PP-FLE20-04-0200</b>	TTCAP02-HAP	2	200	M16X200	1/4" MANO	630
<b>PP-FLE20-04-0400</b>	TTCAP02-HAP	2	400	M16X200	1/4" MANO	630
<b>PP-FLE20-04-0630</b>	TTCAP02-HAP	2	630	M16X200	1/4" MANO	630
<b>PP-FLE20-04-1000</b>	TTCAP02-HAP	2	1000	M16X200	1/4" MANO	630
<b>PP-FLE20-04-1500</b>	TTCAP02-HAP	2	1500	M16X200	1/4" MANO	630
<b>PP-FLE20-04-2000</b>	TTCAP02-HAP	2	2000	M16X200	1/4" MANO	630
<b>PP-FLE20-04-3000</b>	TTCAP02-HAP	2	3000	M16X200	1/4" MANO	630
<b>PP-FLE20-04-4000</b>	TTCAP02-HAP	2	4000	M16X200	1/4" MANO	630
<b>PP-FLE20-04-5000</b>	TTCAP02-HAP	2	5000	M16X200	1/4" MANO	630



**COFFRET DE TEST COMPLET**

Référence	Désignation	L (mm)	l (mm)	H (mm)
<b>COF-MA-3M-6R-2F</b>	COFFRET LK FLUID - COMPLET AVEC : 3 MANO Ø63 - 2 FLEX CAPILLAIRE - 6 PP	300,0	180,0	90,0
<b>COF-MA-VIDE</b>	COFFRET LK FLUID - VIDE - POUR 3 MANO Ø63	300,0	180,0	90,0



Référence	Désignation	Quantité
<b>PP-BOX063-3</b>	COFFRET LK FLUID VIDE POUR 3 MANO Ø63 - FLEX CAPILLAIRE + PP	1
<b>MA-V063-100</b>	MANO LK FLUID Ø63 0-100B - PIQUAGE VERTICAL G1/4 - CL 1.0	1
<b>MA-V063-250</b>	MANO LK FLUID Ø63 0-250B - PIQUAGE VERTICAL G1/4 - CL 1.0	1
<b>MA-V063-400</b>	MANO LK FLUID Ø63 0-400B - PIQUAGE VERTICAL G1/4 - CL 1.0	1
<b>PP-FLE20-2000-ZN</b>	FLEX CAPILLAIRE LG2000 DNO2 1/8 - EQUIPE 2X PP M16X200 - ZN	1
<b>PP-FLE20-04-2000-Z</b>	FLEX CAPILLAIRE LG2000 DNO2 1/8 - EQUIPE PP M16X200 + G1/4 MANO - ZN	1
<b>PP-UD16X2-ZN</b>	PRISE PRESSION LK FLUID M/M M16X200 - ZN	1
<b>PP-UMG1/8JE-ZN</b>	PRISE PRESSION LK FLUID M/M M16X200 - BSPP JE G1/8 - ZN	1
<b>PP-UMG1/4JE-ZN</b>	PRISE PRESSION LK FLUID M/M M16X200 - BSPP JE G1/4 - ZN	1
<b>PP-UMG3/8JE-ZN</b>	PRISE PRESSION LK FLUID M/M M16X200 - BSPP JE G3/8 - ZN	1
<b>PP-UMU9/16-ZN</b>	PRISE PRESSION LK FLUID M/M M16X200 - SAE 9/16 UNF - ZN	1
<b>PP-UMM10X1-ZN</b>	PRISE PRESSION LK FLUID M/M M16X200 - MET ISO M10X100 - ZN	1

**MANOMETRE VERTICAL DIGITAL Ø65 - 0/600 BAR**

Référence	DN	Classe	F	Lecture (bar)
<b>MA-VD-600-NEW</b>	65	1,00%	1/4"	0 - 600


**APPLICATION**

- Pour tous fluides gazeux et liquides non visqueux ou cristallisants
- Hydraulique, industrie, agricole

**BOITIER**

Aluminium

**BOURDON**

Inox 316L

**ECRAN**

LCD 4 digits

**PILE**

2 X AAA LR3 (non incluses)

**DURÉE DE VIE PILE**

1 an en marche 24/24

**RACCORD**

BSPP G1/4

**PRÉCISION**

1% de la lecture

**UNITÉS DE PRESSION**

bar / psi

**TEMPÉRATURE DE SERVICE**

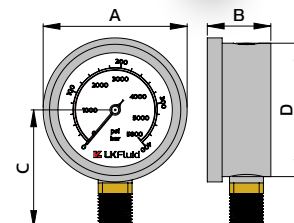
0 à +50 °C

## MANOMETRE A GLYCERINE - BOITIER INOX

### MANOMETRE Ø63 VERTICAL

A	B	C	D
68,0	29,8	54,5	62,0

Référence	DN	Classe	F	Lecture (bar)
MA-V063-000.1	63	1,6	G1/4"	-1 / 0
MA-V063-000-1+1,5	63	1,6	G1/4"	-1 / 1,5
MA-V063-005.1	63	1,6	G1/4"	-1 / 5
MA-V063-001	63	1,6	G1/4"	0 - 1
MA-V063-001.6	63	1,6	G1/4"	0 - 1,6
MA-V063-002.5	63	1,6	G1/4"	0 - 2,5
MA-V063-004	63	1,6	G1/4"	0 - 4
MA-V063-006	63	1,6	G1/4"	0 - 6
MA-V063-010	63	1,6	G1/4"	0 - 10
MA-V063-016	63	1,6	G1/4"	0 - 16
MA-V063-025	63	1,6	G1/4"	0 - 25
MA-V063-040	63	1,6	G1/4"	0 - 40
MA-V063-060	63	1,6	G1/4"	0 - 60
MA-V063-100	63	1,6	G1/4"	0 - 100
MA-V063-160	63	1,6	G1/4"	0 - 160
MA-V063-250	63	1,6	G1/4"	0 - 250
MA-V063-315	63	1,6	G1/4"	0 - 315
MA-V063-400	63	1,6	G1/4"	0 - 400
MA-V063-600	63	1,6	G1/4"	0 - 600
MA-V063-1000	63	1,6	G1/4"	0 - 1000



#### APPLICATION

- Pour tous fluides gazeux et liquides non visqueux ou cristallisants ne s'attaquant pas aux alliages cuivrés
- Hydraulique, industrie, marine, agricole

#### BOITIER

Inox 304L

#### BOURDON

Alliage cuivré

#### VITRE

Polycarbonate

#### PROTECTION

IP65

#### RACCORD

BSP G1/4 laiton

#### REPLISSAGE

Glycérine

#### CLASSE DE PRÉCISION

1,6

#### DOUBLE GRADUATION

bar / psi

#### TEMPÉRATURE DE SERVICE

-40° à +60 °C

#### CONFORME

EN 837-1

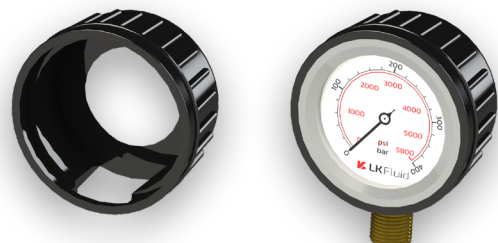
#### CADRAN CUSTOMISÉ

Sur demande

### PROTECTION POUR MANOMETRE Ø63 VERTICAL

#### Référence

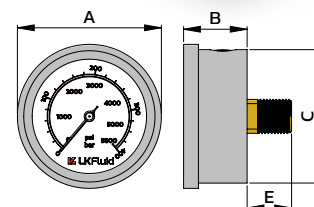
MA-PMV063



**MANOMETRE Ø63 HORIZONTAL**

A	B	C	E
68,0	29,8	62,0	25,0

Référence	DN	Classe	F	Lecture (bar)
MA-H063-000.1	63	1,6	G1/4"	-1 / 0
MA-H063-001	63	1,6	G1/4"	0 - 1
MA-H063-001.6	63	1,6	G1/4"	0 - 1,6
MA-H063-002.5	63	1,6	G1/4"	0 - 2,5
MA-H063-004	63	1,6	G1/4"	0 - 4
MA-H063-006	63	1,6	G1/4"	0 - 6
MA-H063-010	63	1,6	G1/4"	0 - 10
MA-H063-016	63	1,6	G1/4"	0 - 16
MA-H063-025	63	1,6	G1/4"	0 - 25
MA-H063-040	63	1,6	G1/4"	0 - 40
MA-H063-060	63	1,6	G1/4"	0 - 60
MA-H063-100	63	1,6	G1/4"	0 - 100
MA-H063-160	63	1,6	G1/4"	0 - 160
MA-H063-250	63	1,6	G1/4"	0 - 250
MA-H063-315	63	1,6	G1/4"	0 - 315
MA-H063-400	63	1,6	G1/4"	0 - 400
MA-H063-600	63	1,6	G1/4"	0 - 600
MA-H063-1000	63	1,6	G1/4"	0 - 1000


**APPLICATION**

- Pour tous fluides gazeux et liquides non visqueux ou cristallisants ne s'attaquant pas aux alliages cuivrés
- Hydraulique, industrie, marine, agricole

**BOITIER**

Inox 304L

**BOURDON**

Alliage cuivré

**VITRE**

Polycarbonate

**PROTECTION**

IP65

**RACCORD**

BSPP G1/4 laiton

**REPLISSAGE**

Glycérine

**CLASSE DE PRÉCISION**

1,6

**DOUBLE GRADUATION**

bar / psi

**TEMPÉRATURE DE SERVICE**

-40° à +60 °C

**CONFORME**

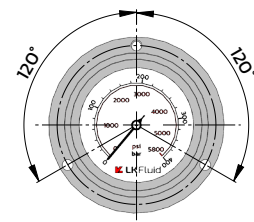
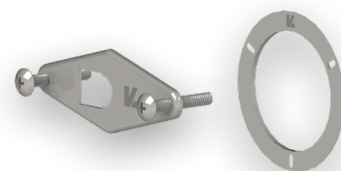
EN 837-1

**CADRAN CUSTOMISÉ**

Sur demande

**ACCESSOIRES POUR MANOMETRE Ø63 HORIZONTAL**

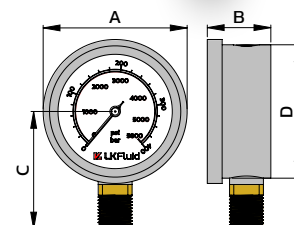
Référence	Description	Ø ext	Ø entre axe visserie
MA-H063-CAV	Colerette avant	88,0	74,0
MA-H063-ETR	Etrier de fixation		



**MANOMETRE Ø100 VERTICAL**

A	B	C	D
109,0	33,0	74,0	98,0

Référence	DN	Classe	F	Lecture (bar)
MA-V100-000.1	100	1,6	G1/2"	-1 / 0
MA-V100-001	100	1,6	G1/2"	0 - 1
MA-V100-001.6	100	1,6	G1/2"	0 - 1,6
MA-V100-002.5	100	1,6	G1/2"	0 - 2,5
MA-V100-004	100	1,6	G1/2"	0 - 4
MA-V100-006	100	1,6	G1/2"	0 - 6
MA-V100-010	100	1,6	G1/2"	0 - 10
MA-V100-016	100	1,6	G1/2"	0 - 16
MA-V100-025	100	1,6	G1/2"	0 - 25
MA-V100-040	100	1,6	G1/2"	0 - 40
MA-V100-060	100	1,6	G1/2"	0 - 60
MA-V100-100	100	1,6	G1/2"	0 - 100
MA-V100-160	100	1,6	G1/2"	0 - 160
MA-V100-250	100	1,6	G1/2"	0 - 250
MA-V100-315	100	1,6	G1/2"	0 - 315
MA-V100-400	100	1,6	G1/2"	0 - 400
MA-V100-600	100	1,6	G1/2"	0 - 600
MA-V100-1000	100	1,6	G1/2"	0 - 1000



**APPLICATION**

- Pour tous fluides gazeux et liquides non visqueux ou cristallisants ne s'attaquant pas aux alliages cuivrés
- Hydraulique, industrie, marine, agricole

**BOITIER**

Inox 304L

**BOURDON**

Alliage cuivré

**VITRE**

Polycarbonate

**PROTECTION**

IP65

**RACCORD**

BSP/G1/2 laiton

**REPLISSAGE**

Glycérine

**CLASSE DE PRÉCISION**

1,6

**DOUBLE GRADUATION**

bar / psi

**TEMPÉRATURE DE SERVICE**

-40° à +60 °C

**CONFORME**

EN 837-1

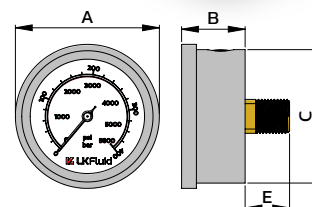
**CADRAN CUSTOMISÉ**

Sur demande

## MANOMETRE Ø100 HORIZONTAL

A	B	C	E	D
109,0	33,0	74,0	33,0	98,0

Référence	DN	Classe	F	Lecture (bar)
MA-H100-000.1	100	1,6	G1/2"	-1 / 0
MA-H100-001	100	1,6	G1/2"	0 - 1
MA-H100-001.6	100	1,6	G1/2"	0 - 1,6
MA-H100-002.5	100	1,6	G1/2"	0 - 2,5
MA-H100-004	100	1,6	G1/2"	0 - 4
MA-H100-006	100	1,6	G1/2"	0 - 6
MA-H100-010	100	1,6	G1/2"	0 - 10
MA-H100-016	100	1,6	G1/2"	0 - 16
MA-H100-025	100	1,6	G1/2"	0 - 25
MA-H100-040	100	1,6	G1/2"	0 - 40
MA-H100-060	100	1,6	G1/2"	0 - 60
MA-H100-100	100	1,6	G1/2"	0 - 100
MA-H100-160	100	1,6	G1/2"	0 - 160
MA-H100-250	100	1,6	G1/2"	0 - 250
MA-H100-315	100	1,6	G1/2"	0 - 315
MA-H100-400	100	1,6	G1/2"	0 - 400
MA-H100-600	100	1,6	G1/2"	0 - 600
MA-H100-1000	100	1,6	G1/2"	0 - 1000



### APPLICATION

- Pour tous fluides gazeux et liquides non visqueux ou cristallisants ne s'attaquant pas aux alliages cuivrés
- Hydraulique, industrie, marine, agricole

### BOITIER

Inox 304L

### BOURDON

Alliage cuivré

### VITRE

Polycarbonate

### PROTECTION

IP65

### RACCORD

BSPP G1/2 laiton

### REPLISSAGE

Glycérine

### CLASSE DE PRÉCISION

1,6

### DOUBLE GRADUATION

bar / psi

### TEMPÉRATURE DE SERVICE

-40° à +60 °C

### CONFORME

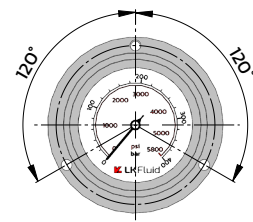
EN 837-1

### CADRAN CUSTOMISÉ

Sur demande

## ACCESSOIRES POUR MANOMETRE Ø100 HORIZONTAL

Référence	Description	Ø ext	Ø entre axe visserie
MA-H100-CAV	Colerette avant	131,0	118,0



**NOTES**



## DMH, FOURNISSEUR DE CONNECTIQUE HYDRAULIQUE

Chez DMH France, nous nous engageons à fournir à nos clients les solutions les plus adaptées à leur besoin, grâce à un service efficace et dans les meilleurs délais.

Pour cela, nous avons développé la marque LK Fluid, une gamme complète de connecteurs hydraulique de haute qualité.

Les produits LK Fluid bénéficient d'une capacité de stockage de plus de 5000 m<sup>2</sup>, permettant une forte disponibilité et de faibles délais de livraison.

Ciblant principalement le marché européen, DMH fournit les grands constructeurs ainsi que les spécialistes de la distribution (machines agricoles, poids lourds, industries, etc.).

Nos 20 années d'expérience nous ont permis de construire de forts partenariats avec nos clients, les accompagnant dans leur poursuite d'excellence.

### UNE GAMME COMPLETE DE PRODUITS HYDRAULIQUES



#### DMH ■ Agence de Nantes

6 rue Jupiter 44470 Carquefou FRANCE  
T +33 (0)2 40 25 77 27  
distribution@dmhfrance.com  
oem@dmhfrance.com

#### DMH ■ Agence de Lyon

5 av. Lionel Terray 69330 Meyzieu FRANCE  
T +33 (0)4 37 25 84 50  
infolyon@dmhfrance.com

[www.dmhfrance.com](http://www.dmhfrance.com)



DMH France certifiée ISO 9001:2015

