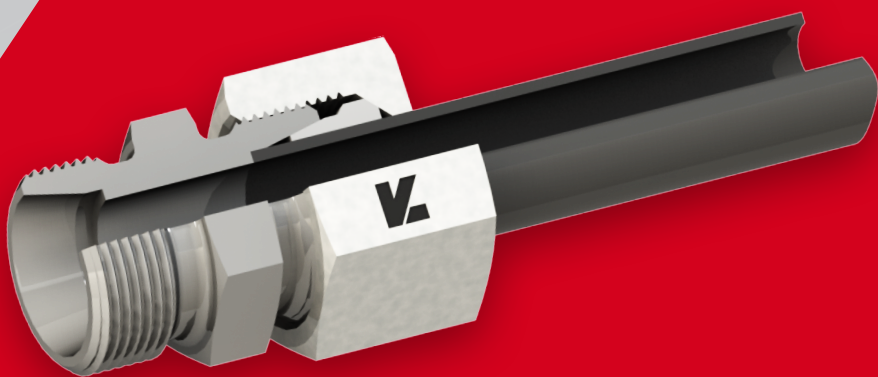


 **DMH**
L K F l u i d



RACCORDS GAZZ



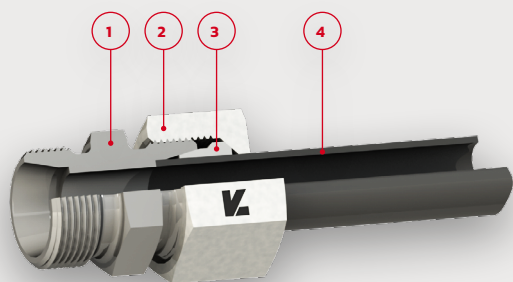
www.dmhfrance.com

SOMMAIRE	GA 4
CARACTÉRISTIQUES TECHNIQUES	GA 5
ÉCROU	GA 6
BAGUE À SERTIR.....	GA 6
EMBOUT À SOUDER	GA 6
OBTURATEUR.....	GA 7
BOUCHON MÂLE	GA 7
UNION DOUBLE.....	GA 7
UNION DOUBLE DE REDUCTION.....	GA 8
COUDE ÉGAL 90°	GA 8
TÉ ÉGAL.....	GA 8
CROIX ÉGALE	GA 9
PASSE-CLOISON	GA 9
COUDE 90° PASSE-CLOISON	GA 9
UNION SIMPLE FEMELLE	GA 10
UNION FEMELLE / FEMELLE.....	GA 10
UNION DE RÉDUCTION FEMELLE / FEMELLE.....	GA 10
UNION SIMPLE MÂLE BSPP PCL AVEC JOINT JE.....	GA 11
COUDE ORIENTABLE.....	GA 11
COUDE MÂLE ORIENTABLE.....	GA 11
TÉ ORIENTABLE	GA 12
TÉ ORIENTABLE RENVERSÉ.....	GA 12
TÉ MÂLE BSPT	GA 12
UNION MÂLE MÉTRIQUE JE.....	GA 13
UNION MÂLE GAZ BSPP JE.....	GA 13
UNION MÂLE UNF.....	GA 13
ADAPTATEUR TOURNANT DKO - BSPP JE.....	GA 14
UNION MÂLE GAZ CONIQUE - BSPT.....	GA 14
COUDE MÂLE GAZ CONIQUE - MÂLE GAZ CONIQUE	GA 15
ADAPTATEUR TOURNANT DKO - MÂLE GAZ CONIQUE.....	GA 15
ADAPTATEUR TOURNANT DKO - MÂLE MÉTRIQUE JE.....	GA 15
ADAPTATEUR DE RÉDUCTION - DKO.....	GA 16
UNION MÂLE MVA	GA 16
UNION FEMELLE FVA	GA 16

SOMMAIRE

RÉFÉRENCE	PAGE	RÉFÉRENCE	PAGE
SOMMAIRE	GA 4	 UNION SIMPLE MÂLE BSPP PCL AVEC JOINT JE	GA 11
CARACTÉRISTIQUES TECHNIQUES	GA 5	 COUDE ORIENTABLE	GA 11
 ÉCROU	GA 6	 COUDE MÂLE ORIENTABLE	GA 11
 BAGUE À SERTIR	GA 6	 TÉ ORIENTABLE	GA 12
 EMBOUT À SOUDER	GA 6	 TÉ ORIENTABLE RENVERSÉ	GA 12
 OBTURATEUR	GA 7	 TÉ MÂLE BSPT	GA 12
 BOUCHON MÂLE	GA 7	 UNION MÂLE MÉTRIQUE JE	GA 13
 UNION DOUBLE	GA 7	 UNION MÂLE GAZ BSPP JE	GA 13
 UNION DOUBLE DE RÉDUCTION	GA 8	 UNION MÂLE UNF	GA 13
 COUDE ÉGAL 90°	GA 8	 ADAPTATEUR TOURNANT DKO - BSPP JE	GA 14
 TÉ ÉGAL	GA 8	 UNION MÂLE GAZ CONIQUE - BSPT	GA 14
 CROIX ÉGALE	GA 9	 COUDE MÂLE GAZ CONIQUE - MÂLE GAZ CONIQUE	GA 15
 PASSE-CLOISON	GA 9	 ADAPTATEUR TOURNANT DKO - MÂLE GAZ CONIQUE	GA 15
 COUDE 90° PASSE-CLOISON	GA 9	 ADAPTATEUR TOURNANT DKO - MÂLE MÉTRIQUE JE	GA 15
 UNION SIMPLE FEMELLE	GA 10	 ADAPTATEUR DE RÉDUCTION - DKO	GA 16
 UNION FEMELLE / FEMELLE	GA 10	 UNION MÂLE MVA	GA 16
 UNION DE RÉDUCTION FEMELLE / FEMELLE	GA 10	 UNION FEMELLE FVA	GA 16

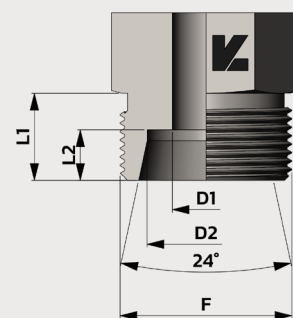
CARACTÉRISTIQUES TECHNIQUES



- 1 - TUBE HYDRAULIQUE SÉRIE GAZ FRANÇAISE
- 2 - ÉCROU SÉRIE GAZ FRANÇAISE
- 3 - BAGUE SÉRIE GAZ FRANÇAISE
- 4 - RACCORD SÉRIE GAZ FRANÇAISE

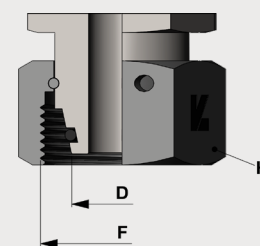
MÂLE CÔNE 24° SÉRIE GAZ FRANÇAISE

Ø TUBE	F	D2	D1	L1	L2	PN
13	M 20X1,5	13,35	8	12	9	400
17	M 24X1,5	16,85	12	12	9	400
21	M 30X1,5	21,35	15	14	9	250
27	M 36X1,5	26,85	21	14	9	250
33	M 45X1,5	33,75	26	16	9	160
42	M 52X1,5	42,55	33	16	9	100



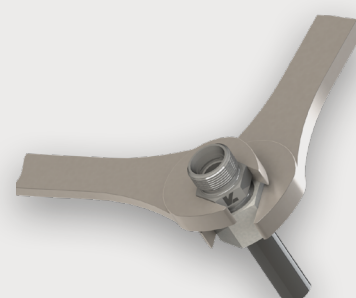
FEMELLE ÉCROUS TOURNANTS CÔNE 24° SÉRIE GAZ FRANÇAISE

Ø TUBE	F	D	H	O'RING	PN
13	M 20X1,5	13,25	24	11X2	400
17	M 24X1,5	16,75	30	14X2	400
21	M 30X1,5	21,25	36	18X2,5	250
27	M 36X1,5	26,75	41	24X2,5	250
33	M 45X1,5	33,50	50	31X2,5	160
42	M 52X1,5	42,25	62	38X2,5	100



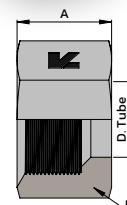
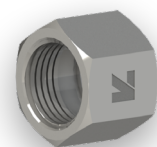
COUPLE DE SERRAGE SÉRIE GAZ FRANÇAISE

Ø TUBE	COUPLE (N/m)
13	65
17	85
21	135
27	170
33	280
42	320



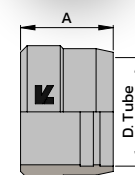
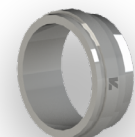
ÉCROU

Réf.	D. Tube	F	A	H	Bar
GEA13	13,25	M20X150	17,5	24	400
GEA17	16,75	M24X150	19,0	30	400
GEA21	21,25	M30X150	21,0	36	250
GEA27	26,75	M36X150	21,5	41	250
GEA33	33,5	M45X150	23,5	50	160
GEA42	42,25	M52X150	24,5	60	100



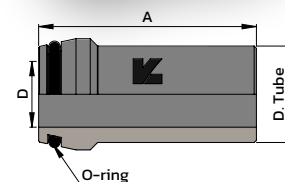
BAGUE À SERTIR

Réf.	D. Tube	A	Bar
GBA13	13,25	10	400
GBA17	16,75	10	400
GBA21	21,25	10	250
GBA27	26,75	10,5	250
GBA33	33,5	10,5	160
GBA42	42,25	11,5	100



EMBOUT À SOUDER

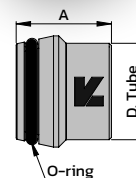
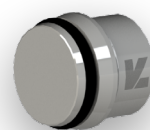
Réf.	D. Tube	A	D	O-ring	Bar
GESA13	13,25	40,0	7,5	11x2	400
GESA17	16,75	42,0	11,0	14x2	400
GESA21	21,25	48,0	14,5	18x2,5	250
GESA27	26,75	51,0	20,0	24x2,5	250
GESA33	33,5	59,0	26,0	30x2,5	160
GESA42	42,25	66,0	32,5	38x2,5	100



Traitement de surface : BLACK OXYDE

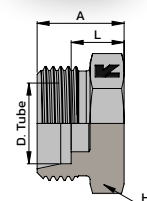
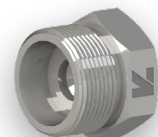
OBTURATEUR

Réf.	Ø Tube	A	O-ring	Bar
GOBA13	13,25	20,0	11x2	400
GOBA17	16,75	20,0	14x2	400
GOBA21	21,25	21,0	18x2,5	250
GOBA27	26,75	22,0	24x2,5	250
GOBA33	33,5	22,0	30x2,5	160
GOBA42	42,25	23,0	38x2,5	100



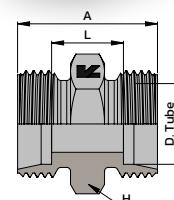
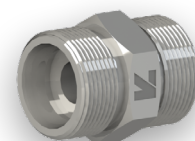
BOUCHON MÂLE

Réf.	D. Tube	F	A	L	H	Bar
GBM13	13,25	M20X150	19,0	10,0	22	400
GBM17	16,75	M24X150	20,0	11,0	27	400
GBM21	21,25	M30X150	23,0	12,0	32	250
GBM27	26,75	M36X150	24,0	15,0	36	250
GBM33	33,5	M45X150	28,0	19,0	46	160
GBM42	42,25	M52X150	30,0	21,0	55	100



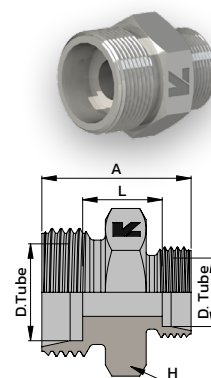
UNION DOUBLE

Réf.	D. Tube	F1	A	L	H	Bar
GUA13	13,25	M20X150	31,0	13,0	22	400
GUA17	16,75	M24X150	32,0	14,0	27	400
GUA21	21,25	M30X150	37,0	19,0	32	250
GUA27	26,75	M36X150	38,0	20,0	36	250
GUA33	33,5	M45X150	44,0	26,0	46	160
GUA42	42,25	M52X150	46,0	28,0	55	100



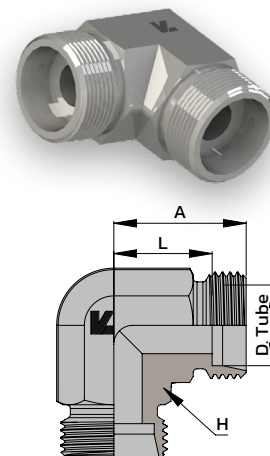
UNION DOUBLE DE REDUCTION

Réf.	D. Tubes	F1	F2	A	L	H	Bar
GURA17/13	16,75 / 13,25	M24X150	M20X150	33,0	15,0	27	400
GURA21/13	21,25 / 13,25	M30X150	M20X150	35,0	17,0	32	250
GURA21/17	21,25 / 16,75	M30X150	M24X150	35,0	17,0	32	250
GURA13/10	13,25 / 10,0	M20X150	M16X150 - 10L	30,0	14,0	22	315
GURA13/12	13,25 / 12,0	M20X150	M18X150 - 12L	30,0	14,0	22	315
GURA13/15	13,25 / 15,0	M20X150	M22X150 - 15L	30,0	14,0	24	315
GURA17/12	16,75 / 12,0	M24X150	M12X150 - 12L	31,0	15,0	27	315
GURA17/15	16,75 / 15,0	M24X150	M22X150 - 15L	33,0	17,0	27	315



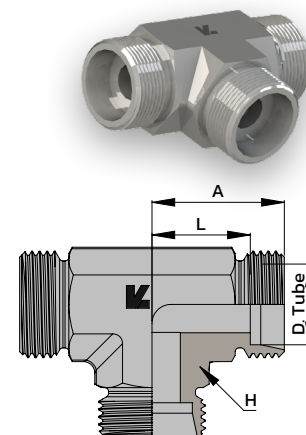
COUDE ÉGAL 90°

Réf.	D. Tube	F	A	L	H	Bar
GCA13	13,25	M20X150	27,5	18,5	19	400
GCA17	16,75	M24X150	30,0	21,0	24	400
GCA21	21,25	M30X150	35,0	24,0	27	250
GCA27	26,75	M36X150	38,0	28,0	36	250
GCA33	33,5	M45X150	47,0	34,0	41	160
GCA42	42,25	M52X150	52,0	43,0	50	100



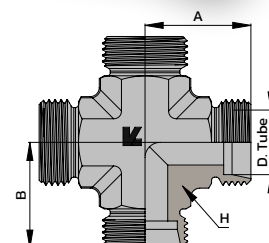
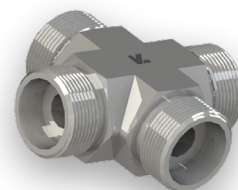
TÉ ÉGAL

Réf.	D. Tube	F	A	L	H	Bar
GTA13	13,25	M20X150	15,0	25,0	19	400
GTA17	16,75	M24X150	30,0	21,0	24	400
GTA21	21,25	M30X150	35,5	24,5	27	250
GTA27	26,75	M36X150	38,0	28,0	36	250
GTA33	33,5	M45X150	47,0	34,0	41	160
GTA42	42,25	M52X150	52,0	43,0	50	100



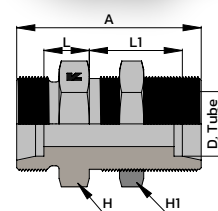
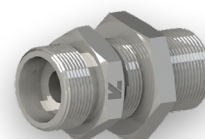
CROIX ÉGALE

Réf.	D. Tube	F	A	B	H	Bar
GCXA13	13,25	M20X150	25,0	14,0	19	400
GCXA17	16,75	M24X150	27,0	16,0	22	400
GCXA21	21,25	M30X150	34,0	23,0	30	250
GCXA27	26,75	M36X150	38,5	29,5	36	250



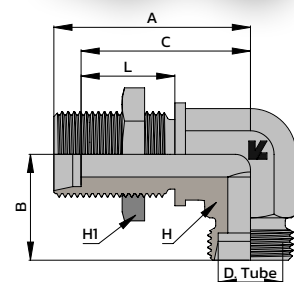
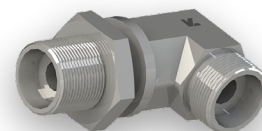
PASSE-CLOISON

Réf.	D. Tube	F	A	L	L1	H	H1	Bar
GUA13/CL	13,25	M20X150	53,0	10,0	25,0	27	27	400
GUA17/CL	16,75	M24X150	55,0	11,0	26,0	32	32	400
GUA21/CL	21,25	M30X150	61,0	13,0	28,0	36	36	250
GUA27/CL	26,75	M36X150	62,0	15,0	29,0	46	46	250
GUA33/CL	33,5	M45X150	70,0	19,0	33,0	55	55	160
GUA42/CL	42,25	M52X150	72,0	20,0	34,0	65	65	100



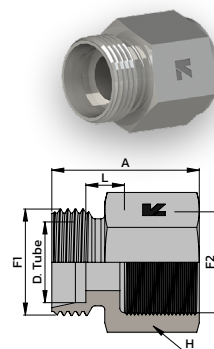
COUDE 90° PASSE-CLOISON

Réf.	D. Tube	F	A	B	C	L	H	H1	Bar
GCA13/CL	13,25	M20X150	61,0	29,0	52,0	29,0	19	27	400
GCA17/CL	16,75	M24X150	64,0	32,0	55,0	31,0	24	32	400
GCA21/CL	21,25	M30X150	74,0	37,0	65,0	35,0	27	41	250
GCA27/CL	26,75	M36X150	81,0	40,0	72,0	38,0	36	46	250
GCA33/CL	33,5	M45X150	86,0	46,0	77,0	38,0	41	55	160



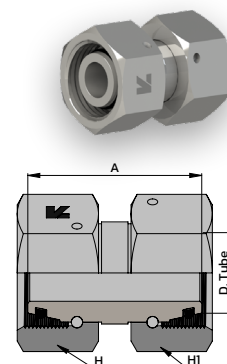
UNION SIMPLE FEMELLE

Réf.	D. Tube	F1	F2	A	L	H	Bar
GUFA13/8X13	13,25	M20X150	1/4" - 19	28,0	7	22	400
GUFA13/12X17	13,25	M20X150	3/8" - 19	28,0	7	22	400
GUFA13/15X21	13,25	M20X150	1/2" - 14	30,0	7	27	400
GUFA17/8X13	16,75	M24X150	1/4" - 19	28,0	7	27	400
GUFA17/12X17	16,75	M24X150	3/8" - 19	28,0	7	27	400
GUFA17/15X21	16,75	M24X150	1/2" - 14	30,0	7	27	400
GUFA21/15X21	21,25	M30X150	1/2" - 14	32,0	9	32	250
GUFA21/20X27	21,25	M30X150	3/4" - 14	34,0	7	32	250
GUFA27/20X27	26,75	M36X150	3/4" - 14	34,5	9,5	41	250



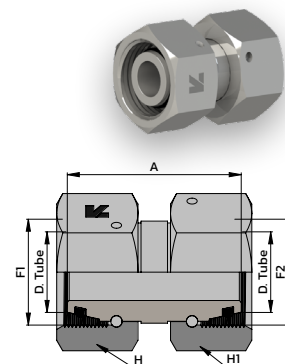
UNION FEMELLE / FEMELLE

Réf.	D. Tube	F	A	H	H1	Bar
GUFF13	13,25	M20X150	44	24	24	400
GUFF17	16,75	M24X150	45	30	30	400
GUFF21	21,25	M30X150	46	36	36	250
GUFF27	26,75	M36X150	40	41	41	250



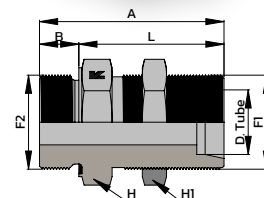
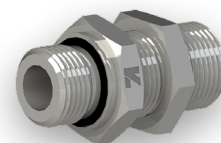
UNION DE RÉDUCTION FEMELLE / FEMELLE

Réf.	D. Tubes	F1	F2	A	H	H1	Bar
GUFF13/12	13,25 / 12,0	M20X150	M18X150 -12L	37	24	22	400
GUFF13/15	13,25 / 15,0	M20X150	M22X150 - 15L	40	24	27	400
GUFF17/13	16,75 / 13,25	M24X150	M20X150	41	30	24	400



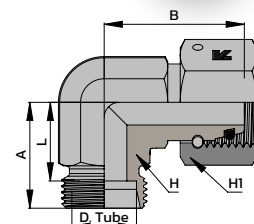
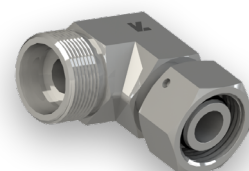
UNION SIMPLE MÂLE BSPP PCL AVEC JOINT JE

Réf.	D. Tube	F1	F2	A	B	L	H	H1	Bar
GUMA13/15X21JE-PCL	13,25	M20X150	1/2" -14	59,0	12,0	43,0	27	27	400
GUMA17/15X21JE-PCL	16,75	M24X150	1/2" -14	59,0	12,0	43,0	32	32	400



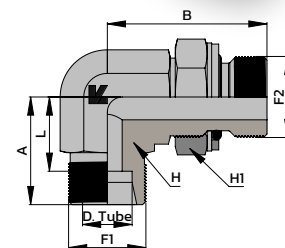
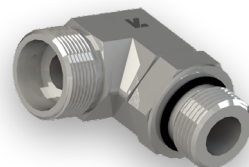
COUDE ORIENTABLE

Réf.	D. Tube	F	A	B	L	H	H1	Bar
GCELA13DKO	13,25	M20X150	27,5	30,5	18,5	19	24	400
GCELA17DKO	16,75	M24X150	30,0	33,5	21,0	24	30	400
GCELA21DKO	21,25	M30X150	35,0	39,5	24,5	27	36	250
GCELA27DKO	26,75	M36X150	38,0	46,0	28,0	36	41	250
GCELA33DKO	33,5	M45X150	44,0	47,5	35,0	41	50	160



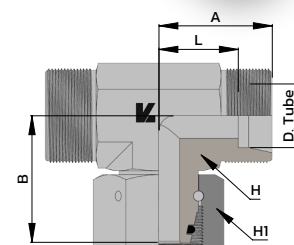
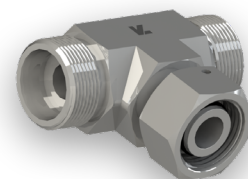
COUDE MÂLE ORIENTABLE

Réf.	D. Tube	F1	A	B	L	H	H1	Bar
GCMG13/15X21	13,25	M20X150	29,0	43,0	20,0	22	27	400



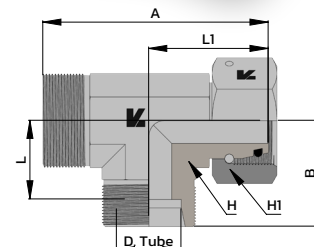
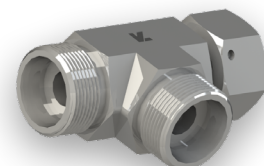
TÉ ORIENTABLE

Réf.	D. Tube	F	A	B	L	H	H1	Bar	Bar
GTELA13DKO	13,25	M20X150	27,5	30,5	18,5	19	24	400	400
GTELA17DKO	16,75	M24X150	30,0	33,5	21,0	24	30	400	400
GTELA21DKO	21,25	M30X150	35,0	39,5	24,5	27	36	250	
GTELA27DKO	26,75	M36X150	38,0	46,0	28,0	36	41	250	



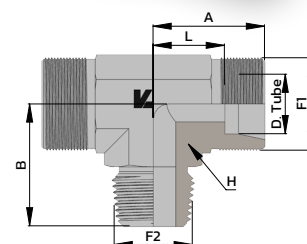
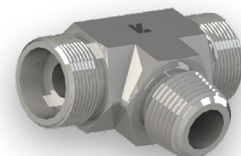
TÉ ORIENTABLE RENVERSÉ

Réf.	D. Tube	F	A	B	L	L1	H	H1	Bar
GTELAR13DKO	13,25	M20X150	58,0	27,5	18,5	30,5	19	24	400
GTELAR17DKO	16,75	M24X150	63,5	30,0	21,0	33,5	24	30	400
GTELAR21DKO	21,25	M30X150	74,5	35,0	24,5	39,5	27	36	250
GTELAR27DKO	26,75	M36X150	84,0	38,0	28,0	46,0	36	41	250



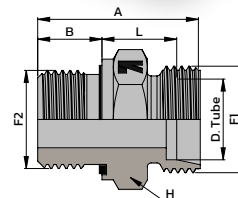
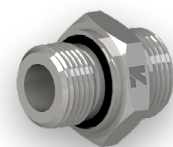
TÉ MÂLE BSPT

Réf.	D. Tube	F1	F2	A	B	L	H	Bar
GTMCA13/8X13	13,25	M20X150	1/4" - 28	25,0	30,0	16,0	19	400
GTMCA13/12X17	13,25	M20X150	3/8" - 19	25,0	30,0	16,0	19	400



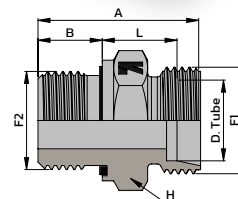
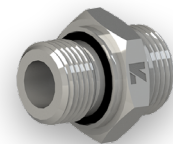
UNION MÂLE MÉTRIQUE JE

Réf.	D. Tube	F1	F2	A	B	L	H	Bar
GUMA13/16X150JE	13,25	M20X150	M16X150	31,0	10,0	12,0	22	400
GUMA13/18X150JE	13,25	M20X150	M18X150	33,0	12,0	12,0	24	400
GUMA13/20X150JE	13,25	M20X150	M20X150	34,0	12,0	13,0	27	400
GUMA13/22X150JE	13,25	M20X150	M22X150	35,0	13,0	13,0	27	400
GUMA17/18X150JE	16,75	M24X150	M18X150	32,0	12,0	12,0	27	400
GUMA17/20X150JE	16,75	M24X150	M20X150	34,0	12,0	13,0	27	400
GUMA17/22X150JE	16,75	M24X150	M22X150	35,0	14,0	13,0	27	400
GUMA21/22X150JE	21,25	M30X150	M22X150	37,0	14,0	15,0	32	250



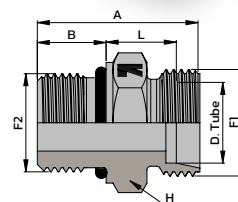
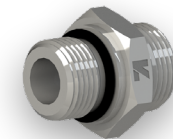
UNION MÂLE GAZ BSPP JE

Réf.	D. Tube	F1	F2	A	B	L	H	Bar
GUMA13/8X13JE	13,25	M20X150	1/4"	29,5	10,0	10,5	22	400
GUMA13/12X17JE	13,25	M20X150	3/8"	31,0	10,0	12,0	22	400
GUMA13/15X21JE	13,25	M20X150	1/2"	34,0	12,0	13,0	27	400
GUMA17/8X13JE	16,75	M24X150	1/4"	30,0	10,0	11,0	27	400
GUMA17/12X17JE	16,75	M24X150	3/8"	31,0	10,0	12,0	27	400
GUMA17/15X21JE	16,75	M24X150	1/2"	34,0	12,0	13,0	27	400
GUMA17/20X27JE	16,75	M24X150	3/4"	40,0	14,0	17,0	32	400
GUMA21/15X21JE	21,25	M30X150	1/2"	36,0	12,0	15,0	32	250
GUMA21/20X27JE	21,25	M30X150	3/4"	41,5	14,0	18,5	32	250
GUMA27/20X27JE	26,75	M36X150	3/4"	41,5	14,0	18,5	36	250
GUMA27/26X34JE	26,75	M36X150	1"	43,5	16,0	18,5	41	250
GUMA33/26X34JE	33,5	M45X150	1"	45,5	16,0	20,5	46	160
GUMA33/33X42JE	33,5	M45X150	1 1/4"	50,0	18,0	23,0	50	160
GUMA42/33X42JE	42,25	M52X150	1 1/4"	50,2	17,8	23,1	55	100
GUMA42/40X49JE	42,25	M52X150	1 1/2"	-	-	-	-	100



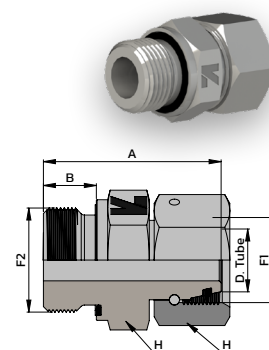
UNION MÂLE UNF

Réf.	D. Tube	F1	F2	A	B	L	H	Bar
GUMA13X9/16U	13,25	M20X150	9/16U	32,0	9,9	13,0	22	400
GUMA13X3/4U	13,25	M20X150	3/4U	31,5	11,1	11,5	22	400
GUMA13X7/8U	13,25	M20X150	7/8U	34,0	12,7	12,5	27	400

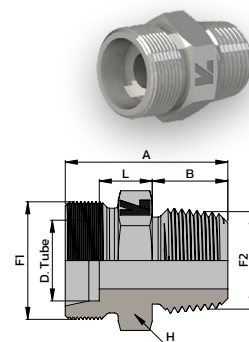


ADAPTATEUR TOURNANT DKO - BSPP JE

Réf.	D. Tube	F1	F2	A	B	H	H1	Bar
GAA13/8X13DKO	13,25	M20X150	1/4" - 19	35,0	10,0	19	24	400
GAA13/12X17DKO	13,25	M20X150	3/8" - 19	37,0	10,0	22	24	400
GAA13/15X21DKO	13,25	M20X150	1/2" - 14	40,0	12,0	27	24	400
GAA17/8X13DKO	16,75	M24X150	1/4" - 19	39,0	10,0	24	30	400
GAA17/12X17DKO	16,75	M24X150	3/8" - 19	39,0	10,0	24	30	400
GAA17/15X21DKO	16,75	M24X150	1/2" - 14	43,0	12,0	27	30	400
GAA17/20X27DKO	16,75	M24X150	3/4" - 14	47,0	14,0	32	30	400
GAA21/15X21DKO	21,25	M30X150	1/2" - 14	45,0	12,0	27	36	250
GAA21/20X27DKO	21,25	M30X150	3/4" - 14	49,0	14,0	32	36	250
GAA27/20X27DKO	26,75	M36X150	3/4" - 14	49,0	14,0	32	41	250
GAA27/26X34DKO	26,75	M36X150	1" - 11	50,0	16,0	41	41	250
GAA33/26X34DKO	33,5	M45X150	1" - 11	53,0	16,0	41	50	160
GAA33/33X42DKO	33,5	M45X150	1"1/4 - 11	-	-	-	-	160
GAA42/33X42DKO	42,25	M52X150	1"1/4 - 11	-	-	-	-	100

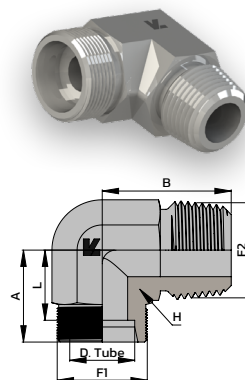

UNION MÂLE GAZ CONIQUE - BSPT

Réf.	D. Tube	F1	F2	A	B	L	H	Bar
GUMCA13/8X13	13,25	M20X150	1/4"	31,5	12,5	10,0	22	400
GUMCA13/12X17	13,25	M20X150	3/8"	32,0	13,0	10,0	22	400
GUMCA13/15X21	13,25	M20X150	1/2"	37,0	17,0	11,0	22	400
GUMCA17/8X13	16,75	M24X150	1/4"	32,5	12,5	11,0	27	400
GUMCA17/12X17	16,75	M24X150	3/8"	33,0	13,0	11,0	27	400
GUMCA17/15X21	16,75	M24X150	1/2"	37,0	17,0	11,0	27	400
GUMCA17/20X27	16,75	M24X150	3/4"	40,0	19,0	12,0	27	400
GUMCA21/12X17	21,25	M30X150	3/8"	36,0	13,0	14,0	32	250
GUMCA21/15X21	21,25	M30X150	1/2"	40,0	17,0	14,0	32	250
GUMCA21/20X27	21,25	M30X150	3/4"	42,0	19,0	14,0	32	250
GUMCA27/15X21	26,75	M36X150	1/2"	41,0	17,0	15,0	36	250
GUMCA27/20X27	26,75	M36X150	3/4"	43,0	19,0	15,0	36	250
GUMCA27/26X34	26,75	M36X150	1"	45,5	21,5	15,0	36	250
GUMCA33/26X34	33,5	M45X150	1"	49,5	21,5	19,0	46	160
GUMCA33/33X42	33,5	M45X150	1"1/4	52,0	24,0	19,0	46	160
GUMCA42/33X42	42,25	M52X150	1"1/4	53,5	24,0	20,5	55	100
GUMCA42/40X49	42,25	M52X150	1"1/2	53,5	24,0	20,5	55	100



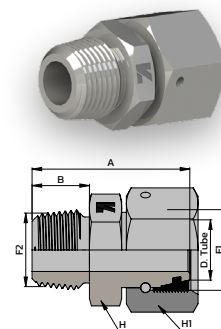
COUDE MÂLE GAZ CONIQUE - MÂLE GAZ CONIQUE

Réf.	D. Tube	F1	F2	A	B	L	H	Bar
GCMCA13/8X13	13,25	M20X150	1/4" - 19	27,5	30,5	18,5	19	400
GCMCA13/12X17	13,25	M20X150	3/8" - 19	27,5	31,0	18,5	19	400
GCMCA13/15X21	13,25	M20X150	1/2" - 14	27,5	32,5	18,5	19	400
GCMCA17/8X13	16,75	M24X150	1/4" - 19	27,0	30,0	18,0	24	400
GCMCA17/12X17	16,75	M24X150	3/8" - 19	27,0	30,5	18,0	24	400
GCMCA17/15X21	16,75	M24X150	1/2" - 14	27,0	33,0	18,0	24	400
GCMCA17/20X27	16,75	M24X150	3/4" - 14	30,0	41,0	21,0	27	400
GCMCA21/12X17	21,25	M30X150	3/8" - 19	32,0	35,0	16,4	27	250
GCMCA21/15X21	21,25	M30X150	1/2" - 14	35,0	38,0	24,5	27	250
GCMCA21/20X27	21,25	M30X150	3/4" - 14	35,0	41,0	24,5	27	250
GCMCA27/20X27	26,75	M36X150	3/4" - 14	38,0	46,0	28,0	36	250
GCMCA27/26X34	26,75	M36X150	1" - 11	38,0	48,0	28,0	36	250
GCMCA33/26X34	33,5	M45X150	1" - 11	45,5	54,0	36,5	41	160
GCMCA33/33X42	33,5	M45X150	1"1/4 - 11	46,0	54,0	37,0	41	160
GCMCA42/33X42	42,25	M52X150	1"1/4 - 11	52,0	61,0	43,0	50	100



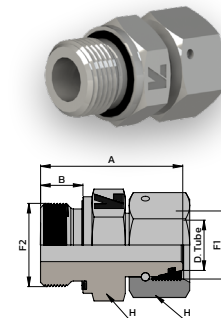
ADAPTATEUR TOURNANT DKO - MÂLE GAZ CONIQUE

Réf.	D. Tube	F1	F2	A	B	H	H1	Bar
GACA13/8X13DKO	13,25	M20X150	1/4" - 19	38,0	12,5	17	24	400
GACA13/12X17DKO	13,25	M20X150	3/8" - 19	39,5	13,0	19	24	400
GACA13/15X21DKO	13,25	M20X150	1/2" - 14	41,5	17,0	22	24	400
GACA17/8X13DKO	16,75	M24X150	1/4" - 19	41,0	12,5	22	30	400
GACA17/12X17DKO	16,75	M24X150	3/8" - 19	41,0	13,0	22	30	400
GACA17/15X21DKO	16,75	M24X150	1/2" - 14	45,0	17,0	27	30	400
GACA21/15X21DKO	21,25	M30X150	1/2" - 14	47,0	17,0	27	36	250
GACA21/20X27DKO	21,25	M30X150	3/4" - 14	49,5	19,0	27	36	250
GACA27/20X27DKO	26,75	M36X150	3/4" - 14	50,0	20,0	36	41	250
GACA27/26X34DKO	26,75	M36X150	1" - 11	54,0	21,5	36	41	250
GACA33/26X34DKO	33,5	M45X150	1" - 11	-	-	-	-	160



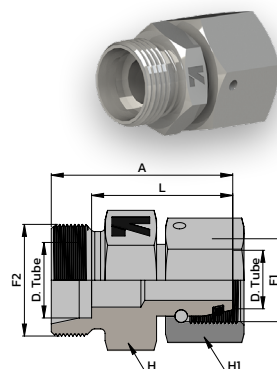
ADAPTATEUR TOURNANT DKO - MÂLE MÉTRIQUE JE

Réf.	D. Tube	F1	F2	A	B	H	H1	Bar
GAA13/16X150DKO	13,25	M20X150	16X150	39,0	10,0	22	24	400
GAA13/18X150DKO	13,25	M20X150	18X150	43,0	12,0	24	24	400
GAA17/18X150DKO	16,75	M24X150	18X150	44,0	12,0	24	30	400
GAA17/22X150DKO	16,75	M24X150	22X150	46,0	13,0	27	30	400



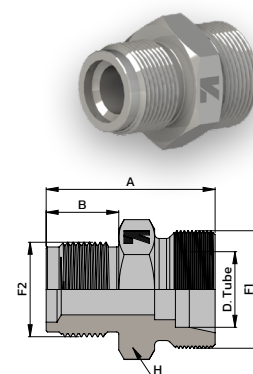
ADAPTATEUR DE RÉDUCTION - DKO

Réf.	D. Tubes	F	F1	A	L	H	H1	Bar
GARA13X17DKO	16,75 / 13,24	M20X150	M24X150	40,5	31,5	27	24	400
GARA17X13DKO	16,75 / 13,25	M24X150	M20X150	37,0	28,0	24	30	400
GARA21X13DKO	21,25 / 13,25	M30X150	M20X150	43,0	34,0	27	36	250
GARA21X17DKO	21,25 / 16,75	M30X150	M24X150	43,0	34,0	27	36	250
GARA13X12LDKO	13,25 / 12,0	M20X150	M18X150- 12L	33,5	24,5	19	24	400



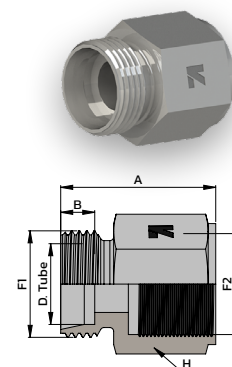
UNION MÂLE MVA

Réf.	D. Tube	F	F1	A	B	H	Bar
GMVA18X150EM13	13,25	M20X150	M18X150	35,0	15,8	22	400
GMVA18X150EM17	16,75	M24X150	M18X150	40,0	15,8	27	400
GMVA24X150EM13	13,25	M20X150	M24X150	42,2	18,0	27	400



UNION FEMELLE FVA

Réf.	D. Tube	F	F1	A	B	H	Bar	Bar
GFVA18EM13	13,25	M20X150	M18X150	30,0	9,0	24	400	400
GFVA18EM17	16,75	M24X150	M18X150	30,0	9,0	24	400	400







DMH, UNE PLATEFORME D'IMPORTATION ET DE NÉGOCE POUR TOUTES LES CONNECTIONS HYDRAULIQUES

Notre mission est d'établir un partenariat solide avec nos clients en leur permettant d'atteindre leurs objectifs de compétitivité, de réactivité et de fiabilité.

Pour les y aider, nous tenons à leur disposition une gamme complète de produits hydrauliques de grande qualité. Ciblant en priorité le marché européen, DMH fournit essentiellement les grands constructeurs (machines agricoles, poids lourds, industries, etc.) et les spécialistes de la distribution hydraulique.

Fort de plus de vingt ans d'expérience, notre équipe vous garantit un service pertinent et réactif afin de répondre à tous vos besoins.

UNE GAMME COMPLÈTE DE PRODUITS HYDRAULIQUES

>>>

DMH - Agence de Nantes

6 rue Jupiter 44470 Carquefou FRANCE
T +33 (0)2 40 25 77 27
distribution@dmhfrance.com

DMH - Agence de Lyon

5 Avenue Lionel Terray 69330 Meyzieu FRANCE
T +33 (0)4 37 25 84 50
infoslyon@dmhfrance.com

www.dmhfrance.com

Groupe IPI

DIVISION CONNECTIQUE

DMH ■ www.dmhfrance.com

Découvrez tous les membres du Groupe IPI sur www.group-ipi.com

